

53004 AX_Bahnverkehrsanlage (G)

Zustand (ZUS) 2100 Außer Betrieb, stillgelegt, verlassen

'Außer Betrieb, stillgelegt, verlassen' bedeutet, dass sich die Bahnverkehrsanlage nicht mehr in regelmäßiger, der Bestimmung entsprechenden Nutzung befindet.

Erfassungskriterium: Punktförmige Erfassung vollzählig im Verlauf der erfassten Bahnstrecken. Der Punkt wird in Höhe des Empfangsgebäudes oder des zentralen Bahnsteigbereichs platziert. Flächenförmige Erfassung zusätzlich bei Bahnverkehrsanlagen $\geq 0,5$ ha.

ZUS 2100 und ZUS 4000 sind nur Grunddatenbestand in Verbindung mit BFK 1010. ZUS 4000 Fläche $\geq 5,0$ ha

Konsistenzbedingung: Als Geometrietypen sind nur Punkt- und Flächengeometrie zugelassen.

Bei punktförmiger Modellierung der Objektart 53004 'Bahnverkehrsanlage' liegt die Bahnverkehrsanlage immer auf einem Objekt 42014 'Bahnstrecke' oder 53005 'Seilbahn, Schwebebahn' mit Attributart 'Bahnkategorie' und der Wertart 2500.

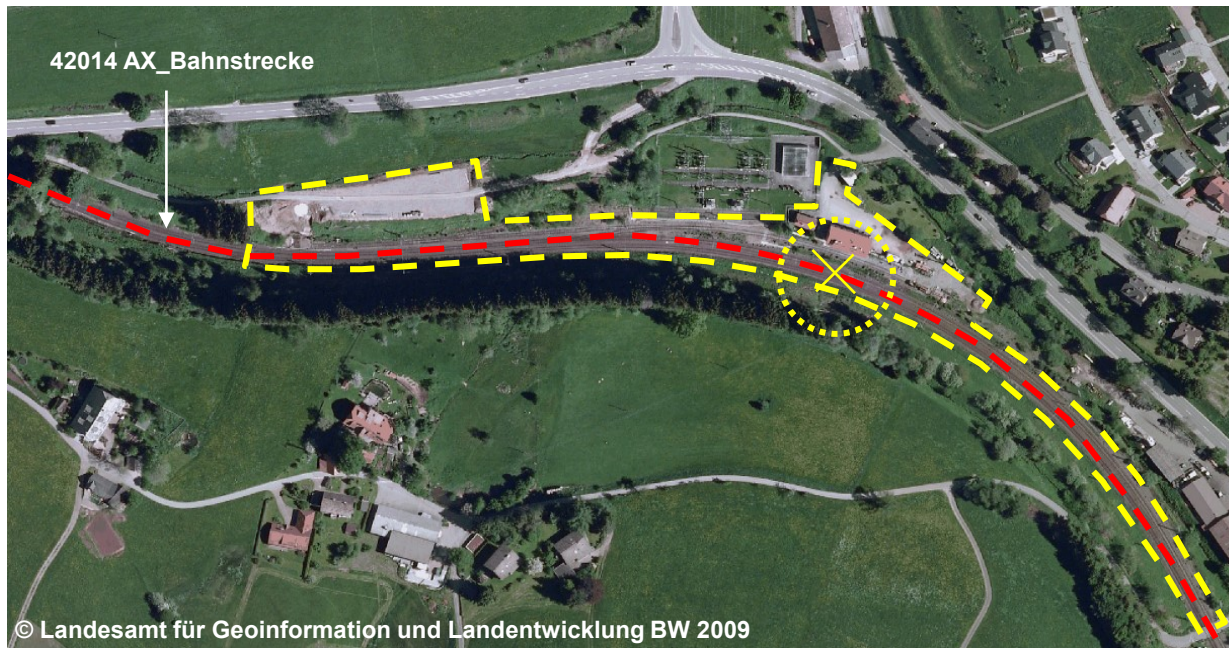
Innerhalb eines flächenförmigen Objekts oder mehrerer räumlich aneinandergrenzender flächenförmiger Objekte 'Bahnverkehrsanlage' muss sich eine punktförmige 'Bahnverkehrsanlage' mit identischem NAM und identischem BFK befinden.

ZUS 2100 Außer Betrieb, stillgelegt, verlassen

BFK 1010 Bahnhof (G)

NAM Sommerau (G)

BEZ



Blick auf den Bahnhof
außer Betrieb, stillgelegt, verlassen