

53004 AX_Bahnverkehrsanlage (G)

Bahnhofskategorie (BFK) 1030 Haltepunkt (G)

'Haltepunkt' ist eine Anlage im Netz der Schienenbahnen und der Seilbahnen (Bahnkategorie 'Schwebebahn') zur Abwicklung des Personen- und Güterverkehrs entsprechend der Angaben des Betreibers.

Erfassungskriterium: Punktförmige Erfassung vollzählig im Verlauf der erfassten Bahnstrecken. Der Punkt wird in Höhe des Empfangsgebäudes oder des zentralen Bahnsteigbereichs platziert.

Flächenförmige Erfassung zusätzlich bei Bahnverkehrsanlagen $\geq 0,5$ ha.

ZUS 2100 und ZUS 4000 sind nur Grunddatenbestand in Verbindung mit BFK 1010

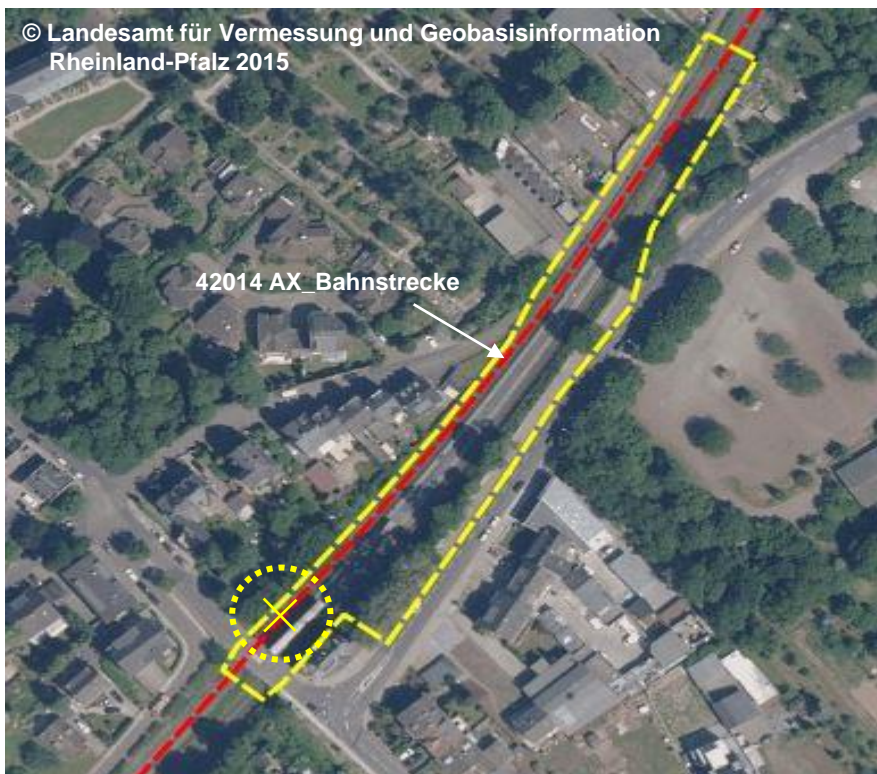
ZUS 4000 Fläche $\geq 5,0$ ha

Konsistenzbedingung: Als Geometrietypen sind nur Punkt- und Flächengeometrie zugelassen.

Bei punktförmiger Modellierung der Objektart 53004 'Bahnverkehrsanlage' liegt die Bahnverkehrsanlage immer auf einem Objekt 42014 'Bahnstrecke' oder 53005 'Seilbahn, Schwebebahn' mit Attributart 'Bahnkategorie' und der Wertart 2500.

Innerhalb eines flächenförmigen Objekts oder mehrerer räumlich aneinandergrenzender flächenförmiger Objekte 'Bahnverkehrsanlage' muss sich eine punktförmige 'Bahnverkehrsanlage' mit identischem NAM und identischem BFK befinden.

© Landesamt für Vermessung und Geobasisinformation
Rheinland-Pfalz 2015



BFK	1030	Haltepunkt (G)
NAM		Koblenz-Moselweiß (G)
BEZ	
ZUS	

Verlaufen mehreren Bahnstrecken in einer Bahnverkehrsanlage, wird das punktförmige Objekt auf die Bahnstrecke gesetzt, die am nächsten zum Empfangsgebäude liegt.
Erläuterungsteil Kapitel 9.2.4



© LVerGeo Rheinland-Pfalz 2016

Blick auf den Eingangsbereich