

53003 AX_WegPfadSteig (G)

Art (ART) 1106 Radweg

'Radweg' ist ein Weg, der als besonders gekennzeichnete und abgegrenzte Teil einer Straße oder mit selbständiger Linienführung für den Fahrradverkehr bestimmt ist.

Erfassungskriterium: 'Weg, Pfad, Steig' wird erfasst, wenn er topographisch von Bedeutung, d.h. im Allgemeinen ausgebaut oder besonders angelegt ist. Fußpfade in Sumpfgebieten, Wattenwege, Steige und Pfadspuren im Hochgebirge und ähnliche, nicht deutlich sichtbare und nicht gesicherte Wege werden nur dann erfasst, wenn keine andere direkte Wegeverbindung besteht. Wege erhalten die Attributart 'Markierung' nur dann, wenn sie als Route im Wegenetz gekennzeichnet sind. NAM ist nur Grunddatenbestand in Verbindung mit STS

Konsistenzbedingung: Die Attributart 'BreiteDesVerkehrsweges' muss immer mit einem Klassenwert aus der Bildungsregel belegt sowie ein Vielfaches von 3 und ≥ 6 sein. Als Geometrietyp ist nur Liniengeometrie zugelassen.

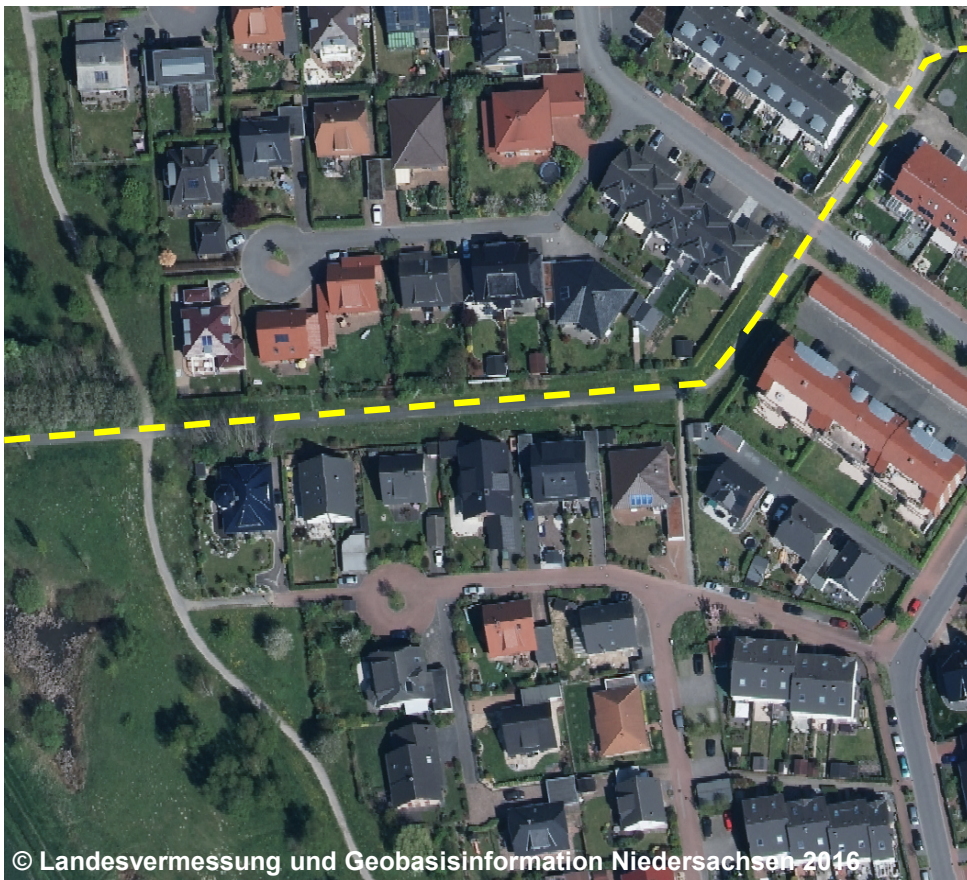
ART 1106 Radweg
NAM
MKG
ZNM
BEF 1000 Befestigt
BRV 6 (G)
BEZ
STS (G)

Blick auf
den Radweg



Bildungsregeln: Die Breite von Verkehrswegen kann sich kontinuierlich ändern. Als 'Breite des Verkehrsweges' ist eine durchschnittliche Breite für einen längeren Streckenabschnitt anzugeben. Als längerer Streckenabschnitt gilt eine Strecke von mindestens 500 m. Um feststellen zu können, wo sich der Attributwert im Sinne der Definition von 'Breite des Verkehrsweges' ändert, werden bei linienförmigen Objekten folgende Klassenangaben gebildet:

- Klasse 6 (von > 0 m bis ≤ 6 m Breite des Verkehrsweges)
- Klasse 9 (von > 6 m bis ≤ 9 m Breite des Verkehrsweges)
- Klasse 12 (von > 9 m bis ≤ 12 m Breite des Verkehrsweges)
- Klasse 15 (von > 12 m bis ≤ 15 m Breite des Verkehrsweges)
- usw. in Schritten von 3 m.



53003 AX_WegPfadSteig (G)

Art (ART) 1106 Radweg

'Radweg' ist ein Weg, der als besonders gekennzeichnete und abgegrenzte Teil einer Straße oder mit selbständiger Linienführung für den Fahrradverkehr bestimmt ist.

Erfassungskriterium: 'Weg, Pfad, Steig' wird erfasst, wenn er topographisch von Bedeutung, d.h. im Allgemeinen ausgebaut oder besonders angelegt ist. Fußpfade in Sumpfgebieten, Wattenwege, Steige und Pfadspuren im Hochgebirge und ähnliche, nicht deutlich sichtbare und nicht gesicherte Wege werden nur dann erfasst, wenn keine andere direkte Wegeverbindung besteht. Wege erhalten die Attributart 'Markierung' nur dann, wenn sie als Route im Wegenetz gekennzeichnet sind. NAM ist nur Grunddatenbestand in Verbindung mit STS

Konsistenzbedingung: Die Attributart 'BreiteDesVerkehrsweges' muss immer mit einem Klassenwert aus der Bildungsregel belegt sowie ein Vielfaches von 3 und ≥ 6 sein. Als Geometrietyp ist nur Liniengeometrie zugelassen.



ART 1106 Radweg

NAM

MKG

ZNM

BEF 1000 Befestigt

BRV 6 (G)

BEZ

STS (G)

Blick auf einen durch eine Baumreihe physisch von der Straße getrennten Radweg



Blick auf den Radweg

53003 AX_WegPfadSteig (G)

Art (ART) 1106 Radweg

'Radweg' ist ein Weg, der als besonders gekennzeichnete und abgegrenzte Teil einer Straße oder mit selbständiger Linienführung für den Fahrradverkehr bestimmt ist.

Erfassungskriterium: 'Weg, Pfad, Steig' wird erfasst, wenn er topographisch von Bedeutung, d.h. im Allgemeinen ausgebaut oder besonders angelegt ist. Fußpfade in Sumpfgebieten, Wattenwege, Steige und Pfadspuren im Hochgebirge und ähnliche, nicht deutlich sichtbare und nicht gesicherte Wege werden nur dann erfasst, wenn keine andere direkte Wegeverbindung besteht. Wege erhalten die Attributart 'Markierung' nur dann, wenn sie als Route im Wegenetz gekennzeichnet sind. NAM ist nur Grunddatenbestand in Verbindung mit STS

Konsistenzbedingung: Die Attributart 'BreiteDesVerkehrsweges' muss immer mit einem Klassenwert aus der Bildungsregel belegt sowie ein Vielfaches von 3 und ≥ 6 sein. Als Geometrietyp ist nur Liniengeometrie zugelassen.



ART	1106	Radweg
NAM	
MKG	
ZNM	
BEF	1000	Befestigt
BRV	6	(G)
BEZ	
STS	(G)

Blick auf einen durch eine Leitplanke physisch von der Straße getrennten Radweg



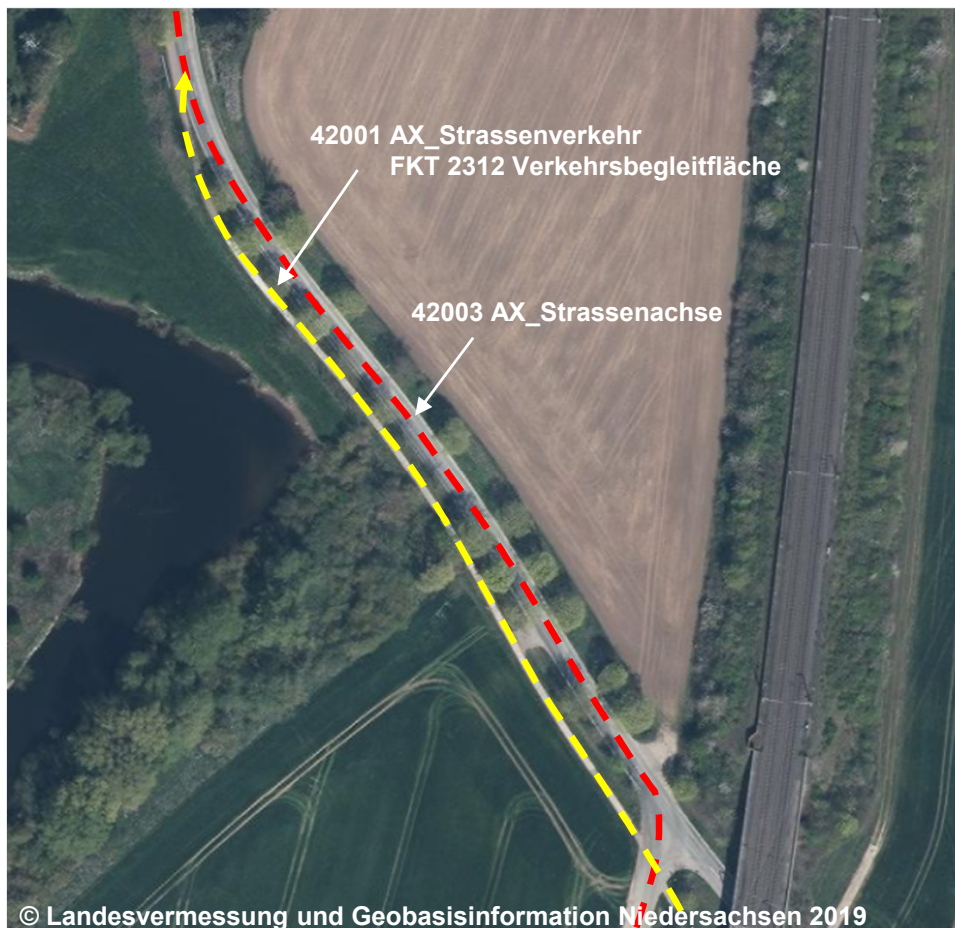
53003 AX_WegPfadSteig (G)

Art (ART) 1106 Radweg

'Radweg' ist ein Weg, der als besonders gekennzeichnete und abgegrenzte Teil einer Straße oder mit selbständiger Linienführung für den Fahrradverkehr bestimmt ist.

Erfassungskriterium: 'Weg, Pfad, Steig' wird erfasst, wenn er topographisch von Bedeutung, d.h. im Allgemeinen ausgebaut oder besonders angelegt ist. Fußpfade in Sumpfgebieten, Wattenwege, Steige und Pfadspuren im Hochgebirge und ähnliche, nicht deutlich sichtbare und nicht gesicherte Wege werden nur dann erfasst, wenn keine andere direkte Wegeverbindung besteht. Wege erhalten die Attributart 'Markierung' nur dann, wenn sie als Route im Wegenetz gekennzeichnet sind. NAM ist nur Grunddatenbestand in Verbindung mit STS

Konsistenzbedingung: Die Attributart 'BreiteDesVerkehrsweges' muss immer mit einem Klassenwert aus der Bildungsregel belegt sowie ein Vielfaches von 3 und ≥ 6 sein. Als Geometrietyp ist nur Liniengeometrie zugelassen.



ART 1106 Radweg
NAM
MKG
ZNM
BEF 1000 Befestigt
BRV 6 (G)
BEZ
STS (G)

Blick auf einen durch eine
Baumreihe physisch von der
Straße getrennten Radweg

