

53001 AX_BauwerkImVerkehrsbereich (G)

Bauwerksfunktion (BWF) 1900 Durchfahrt (G)

'Durchfahrt' ist eine Stelle, an der mit Fahrzeugen durch ein Bauwerk (z.B. ein Turm, eine Mauer) hindurch gefahren werden kann.

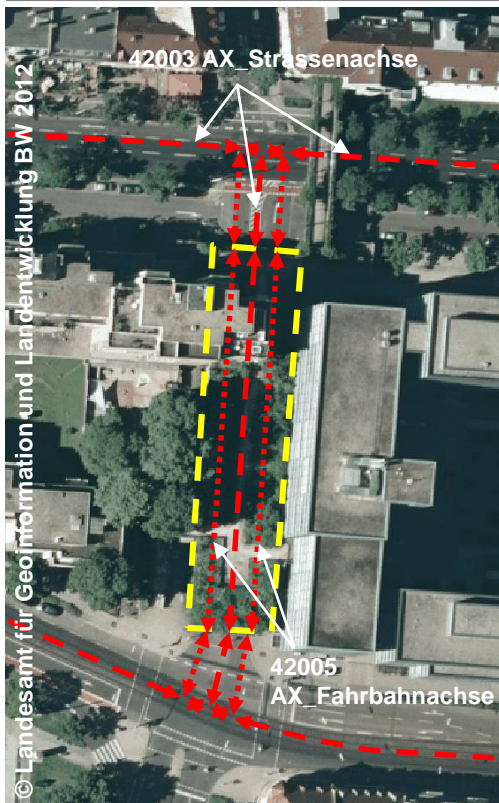
Erfassungskriterium: Nur Durchfahrten, durch die öffentliche Verkehrswege verlaufen.

NAM ist nur Grunddatenbestand in Verbindung mit BWF 1870

Konsistenzbedingungen: Die Wertart 1900 bei der Attributart 'Bauwerksfunktion' überlagert bei linienförmiger Modellierung immer ein Objekt 42003 'Strassenachse', 42005 'Fahrbahnachse', 42008 'Fahrwegachse', 42014 'Bahnstrecke', 44004 'Gewässerachse', 53003 'WegPfadSteig' oder 53006 'Gleis' mit identischer Geometrie, bei punktförmiger Modellierung liegt die Durchfahrt immer auf der Geometrie eines Objekts 42003 'Straßenachse', 42005 'Fahrbahnachse', 42008 'Fahrwegachse', 42014 'Bahnstrecke', 44004 'Gewässerachse', 53003 'WegPfadSteig' oder 53006 'Gleis', bei flächenförmiger Modellierung liegen die durchgeführten Objekte immer innerhalb der Umrissgeometrie des Objekts 53001 'Bauwerk im Verkehrsbereich'.

Die Attributart 'Durchfahrtshöhe' kann nur in Verbindung mit der Attributart 'Bauwerksfunktion' und der Wertart 1900 vorkommen.

Die Attributart 'Breite des Objekts' kann nur in Verbindung mit der Attributart 'Bauwerksfunktion' und der Wertart 1900 vorkommen.



BWF 1900 Durchfahrt (G)
NAM
BEZ
ZUS
DHU 5
BRO 7,5

Blick auf die
flächenförmige
Durchfahrt



Befinden sich innerhalb einer Durchfahrt ein oder mehrere flächenförmig modellierte Objekte, oder mehrere geometrisch nicht identische Objekte, so ist „Durchfahrt“ flächenförmig zu modellieren. Durchfahrten sind auch dann zu erfassen, wenn das Objekt (z. B. Mauer), durch das ein Verkehrsweg (z. B. Straßenachse) (durch)geführt wird, nicht in den Daten enthalten ist, weil beispielsweise das Erfassungskriterium unterschritten ist.

Eine Relation hatDirektUnten wird bei einer „Durchfahrt“ nicht vergeben.

Erläuterungsteil Kapitel 9.2.1.4

53001 AX_BauwerkImVerkehrsbereich (G)

Bauwerksfunktion (BWF) 1900 Durchfahrt (G)

'Durchfahrt' ist eine Stelle, an der mit Fahrzeugen durch ein Bauwerk (z.B. ein Turm, eine Mauer) hindurch gefahren werden kann.

Erfassungskriterium: Nur Durchfahrten, durch die öffentliche Verkehrswege verlaufen.

NAM ist nur Grunddatenbestand in Verbindung mit BWF 1870

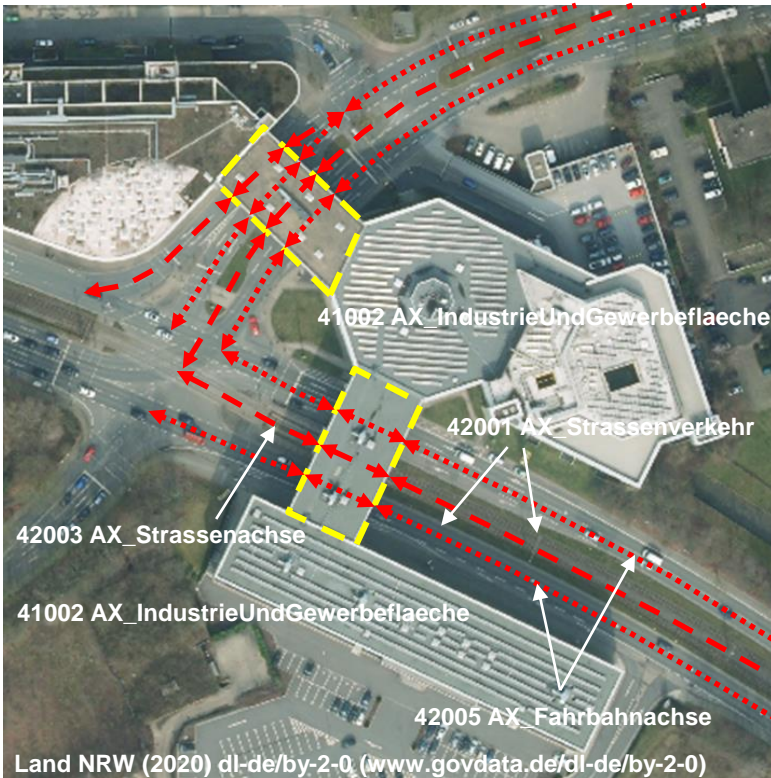
Konsistenzbedingungen: Die Wertart 1900 bei der Attributart 'Bauwerksfunktion' überlagert bei linienförmiger Modellierung immer ein Objekt 42003 'Strassenachse', 42005 'Fahrbahnachse', 42008 'Fahrwegachse', 42014 'Bahnstrecke', 44004 'Gewässerachse', 53003 'WegPfadSteig' oder 53006 'Gleis' mit identischer Geometrie, bei punktförmiger Modellierung liegt die Durchfahrt immer auf der Geometrie eines Objekts 42003 'Straßenachse', 42005 'Fahrbahnachse', 42008 'Fahrwegachse', 42014 'Bahnstrecke', 44004 'Gewässerachse', 53003 'WegPfadSteig' oder 53006 'Gleis', bei flächenförmiger Modellierung liegen die durchgeführten Objekte immer innerhalb der Umrissgeometrie des Objekts 53001 'Bauwerk im Verkehrsbereich'.

Die Attributart 'Durchfahrtshöhe' kann nur in Verbindung mit der Attributart 'Bauwerksfunktion' und der Wertart 1900 vorkommen.

Die Attributart 'Breite des Objekts' kann nur in Verbindung mit der Attributart 'Bauwerksfunktion' und der Wertart 1900 vorkommen.

BWF 1900 Durchfahrt (G)
NAM
BEZ
ZUS
DHU 5
BRO 55

Blick auf die
flächenförmige
Durchfahrt



Befinden sich innerhalb einer Durchfahrt ein oder mehrere flächenförmig modellierte Objekte, oder mehrere geometrisch nicht identische Objekte, so ist „Durchfahrt“ flächenförmig zu modellieren.
 Durchfahrten sind auch dann zu erfassen, wenn das Objekt (z. B. Mauer), durch das ein Verkehrsweg (z. B. Straßenachse) (durch)geführt wird, nicht in den Daten enthalten ist, weil beispielsweise das Erfassungskriterium unterschritten ist. Eine Relation hatDirektUnten wird bei einer „Durchfahrt“ nicht vergeben.

Erläuterungsteil Kapitel 9.2.1.4