

52001 AX_Ortslage (G)

Regionalsprache (RGS)

'Regionalsprache' enthält den amtlichen und/oder im Siedlungsgebiet gebräuchlichen dänischen, friesischen oder sorbischen Namen von 'Ortslage'.

Erfassungskriterium: Vollzählig ≥ 10 ha oder ab 10 Anwesen

Konsistenzbedingung: 'Ortslage' darf sich nicht gegenseitig überlagern.

Bildungsregel: Ein neues Objekt ist zu bilden, wenn die Ortslage einer Gemeinde unmittelbar in die Ortslage einer benachbarten Gemeinde übergeht.



RGS Noorsaarep üüb Oomram
NAM Norddorf auf Amrum (G)
ZNM



Blick auf das zweisprachige Ortsschild

52001 AX_Ortslage (G)

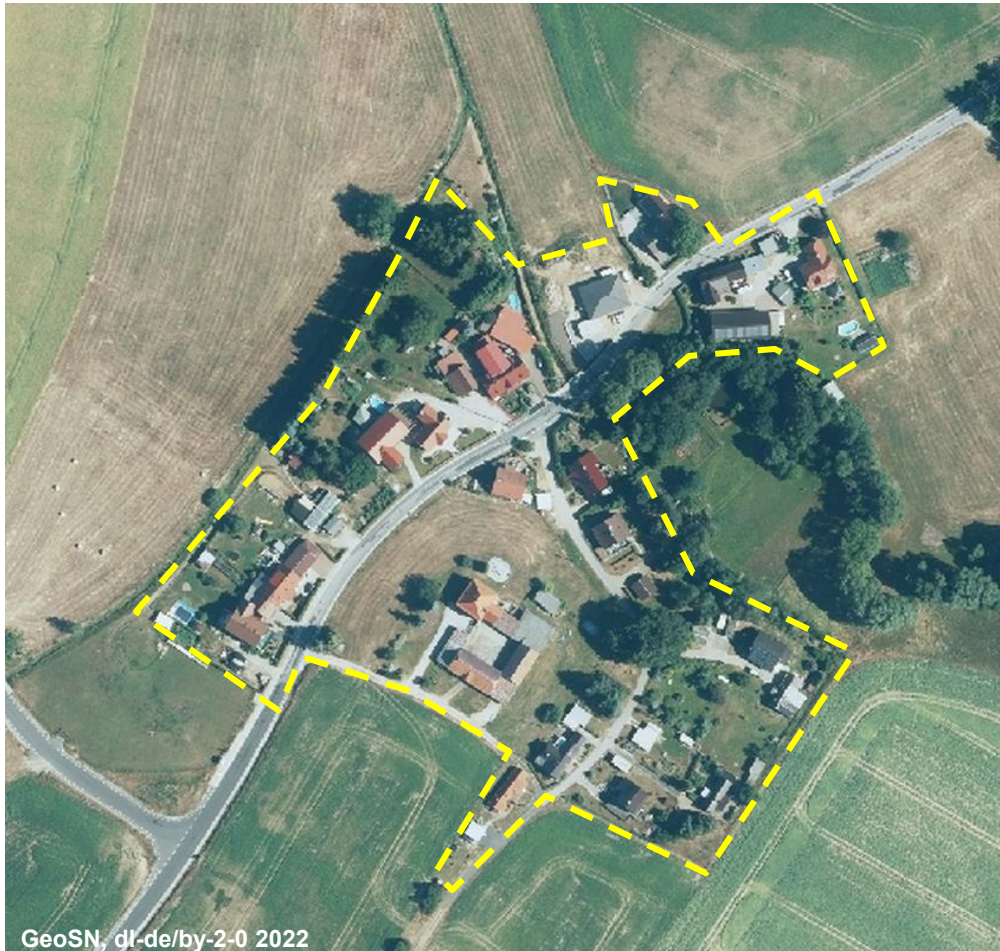
Regionalsprache (RGS)

'Regionalsprache' enthält den amtlichen und/oder im Siedlungsgebiet gebräuchlichen dänischen, friesischen oder sorbischen Namen von 'Ortslage'.

Erfassungskriterium: Vollzählig ≥ 10 ha oder ab 10 Anwesen

Konsistenzbedingung: 'Ortslage' darf sich nicht gegenseitig überlagern.

Bildungsregel: Ein neues Objekt ist zu bilden, wenn die Ortslage einer Gemeinde unmittelbar in die Ortslage einer benachbarten Gemeinde übergeht.



RGS Brėzynka
NAM Brösang (G)
ZNM



Blick auf das zweisprachige Ortsschild