

52003 AX_Schleuse (G)

'Außer Betrieb, stillgelegt, verlassen' bedeutet, dass sich die Schleuse nicht mehr in regelmäßiger, der Bestimmung entsprechenden Nutzung befindet.

Erfassungskriterium: Vollzählig

Konsistenzbedingung: Die Attributart 'konstruktionsmerkmalBauart' muss mit dem Wert 1010 'Schiffshebewerk' oder 1020 'Kammerschleuse' belegt sein.

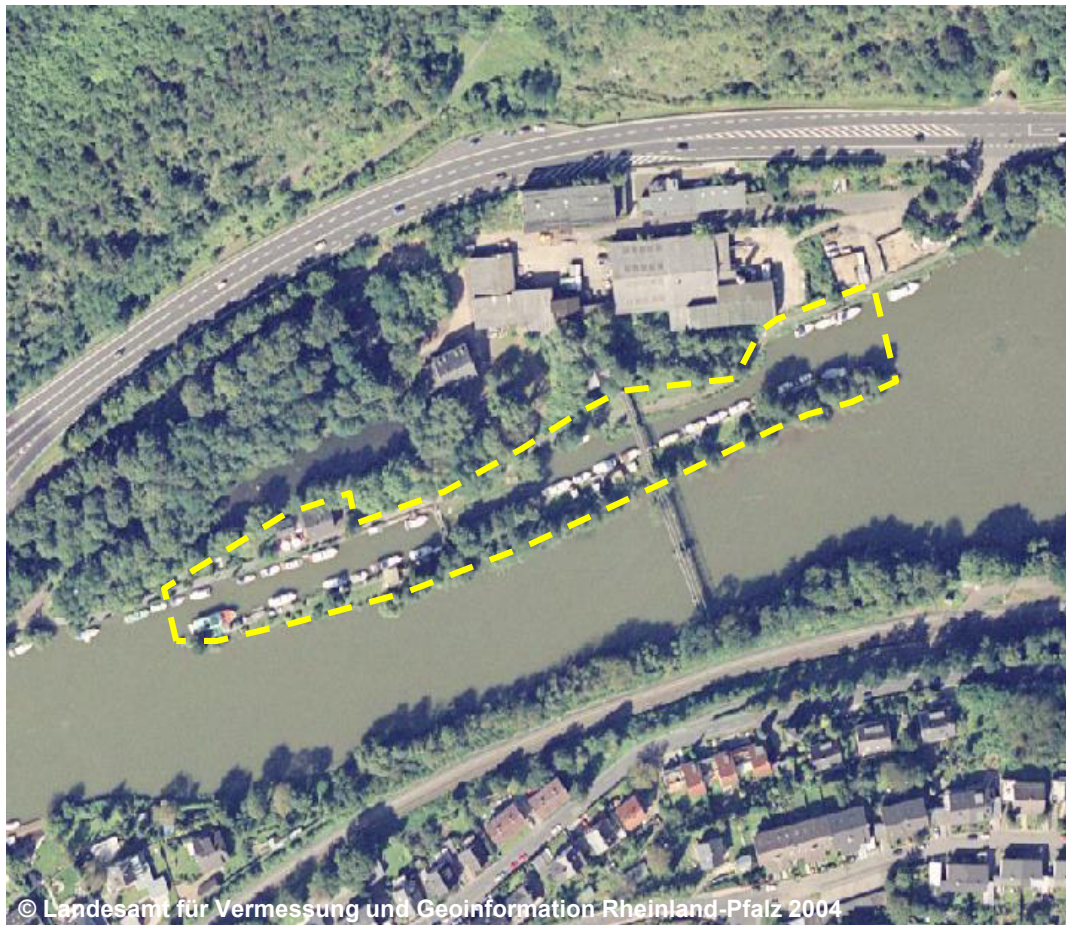
Zustand (ZUS) 2100 Außer Betrieb, stillgelegt, verlassen

ZUS 2100 Außer Betrieb, stillgelegt, verlassen

KON 1020 Kammerschleuse (G)

BEZ

NAM



Blick auf die stillgelegte Schleuse