

52003 AX_Schleuse (G)

'Kammerschleuse' ist ein Bauwerk zum Überwinden einer Fallstufe, in dem durch Füllen oder Leeren der Schleusenkommer Schiffe gehoben oder gesenkt werden.

Erfassungskriterium: Vollzählig

Konsistenzbedingung: Die Attributart 'konstruktionsmerkmalBauart' muss mit dem Wert 1010 'Schiffshebewerk' oder 1020 'Kammerschleuse' belegt sein.

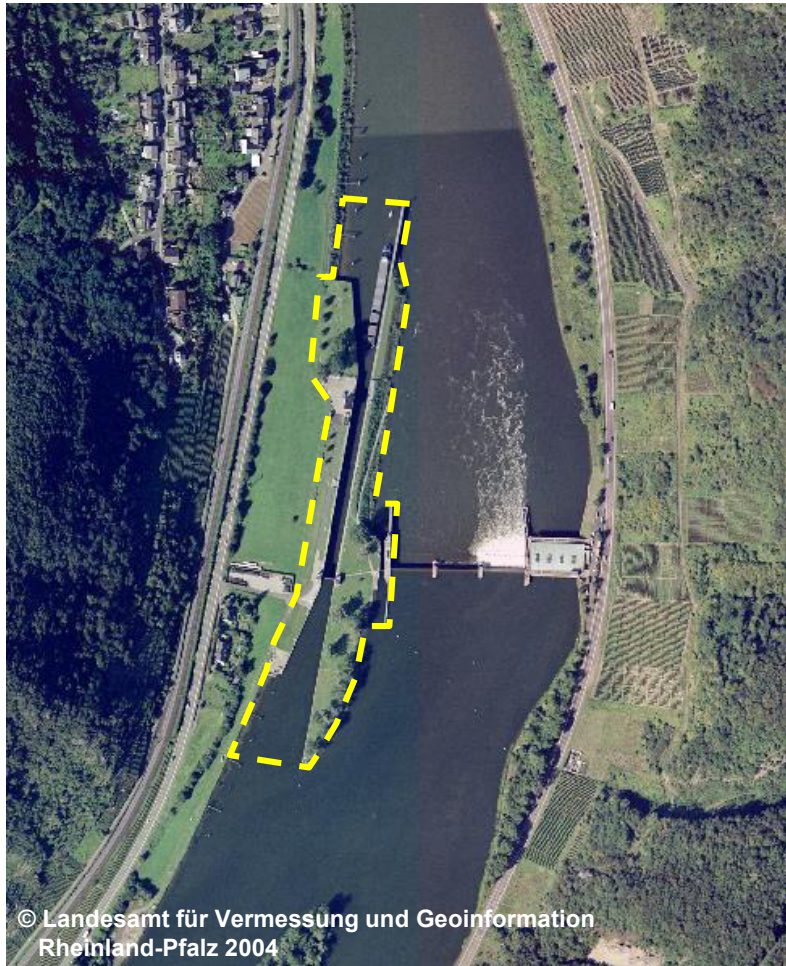
KonstruktionsmerkmalBauart (KON) 1020 Kammerschleuse (G)

KON 1020 Kammerschleuse (G)

BEZ

NAM

ZUS



Blick auf die Kammerschleuse