

52003 AX_Schleuse (G)

'Schiffshebewerk' ist ein Bauwerk zum Überwinden einer Fallstufe (in Binnenwasserstraßen und Kanälen) mit Förderung der Schiffe in einem Trog.

Erfassungskriterium: Vollzählig

Konsistenzbedingung: Die Attributart 'konstruktionsmerkmalBauart' muss mit dem Wert 1010 'Schiffshebewerk' oder 1020 'Kammerschleuse' belegt sein.

KonstruktionsmerkmalBauart (KON) 1010 Schiffshebewerk (G)

KON 1010 Schiffshebewerk (G)

BEZ

NAM Schiffshebewerk Niederfinow

ZUS



Blick auf das Schiffshebewerk

52003 AX_Schleuse (G)

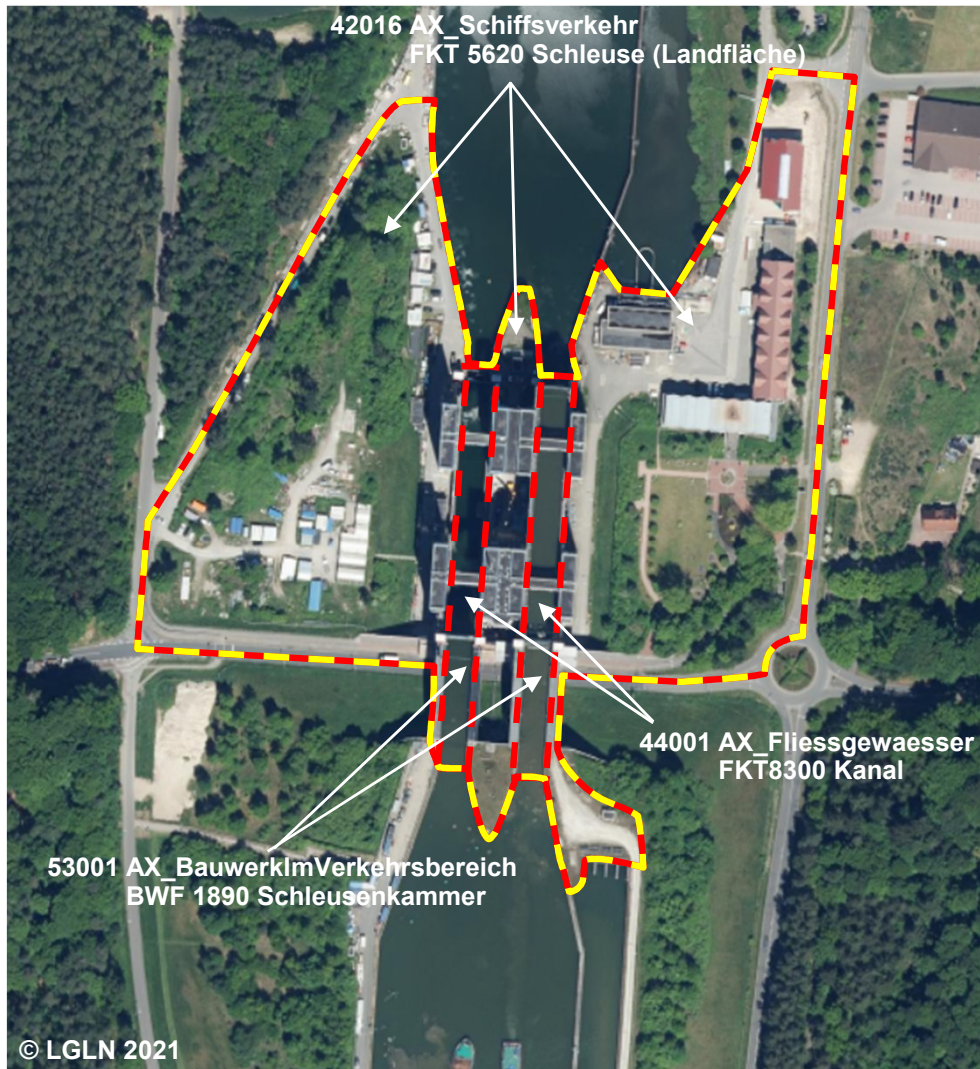
'Schiffshebewerk' ist ein Bauwerk zum Überwinden einer Fallstufe (in Binnenwasserstraßen und Kanälen) mit Förderung der Schiffe in einem Trog.

Erfassungskriterium: Vollzählig

Konsistenzbedingung: Die Attributart 'konstruktionsmerkmalBauart' muss mit dem Wert 1010 'Schiffshebewerk' oder 1020 'Kammerschleuse' belegt sein.

KonstruktionsmerkmalBauart (KON) 1010 Schiffshebewerk (G)

KON 1010 Schiffshebewerk (G)
BEZ
NAM Schiffshebewerk Scharnebeck
ZUS



Blick auf das
Schiffshebewerk

