

52002 AX_Hafen (G)

Hafenkategorie (HFK) 1020 Ölhafen

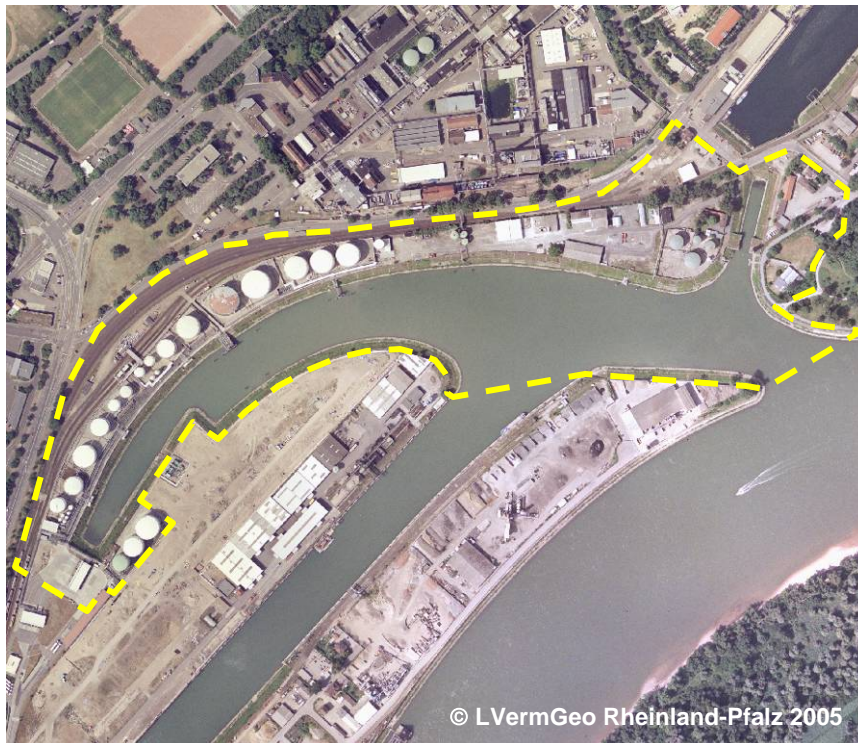
'Ölhafen' ist ein Hafen mit speziellen Einrichtungen (z. B. Tankanlagen) für den Umschlag von Rohöl und den daraus verarbeiteten Produkten.

Erfassungskriterium: Vollzählig, wenn die Begrenzung des Bereiches erkennbar ist oder aus Unterlagen entnommen werden kann.

HFK 1020 Ölhafen

NAM Mundenheimer Hafen (G)

NTZ



Beispiel für einen Ölhafen