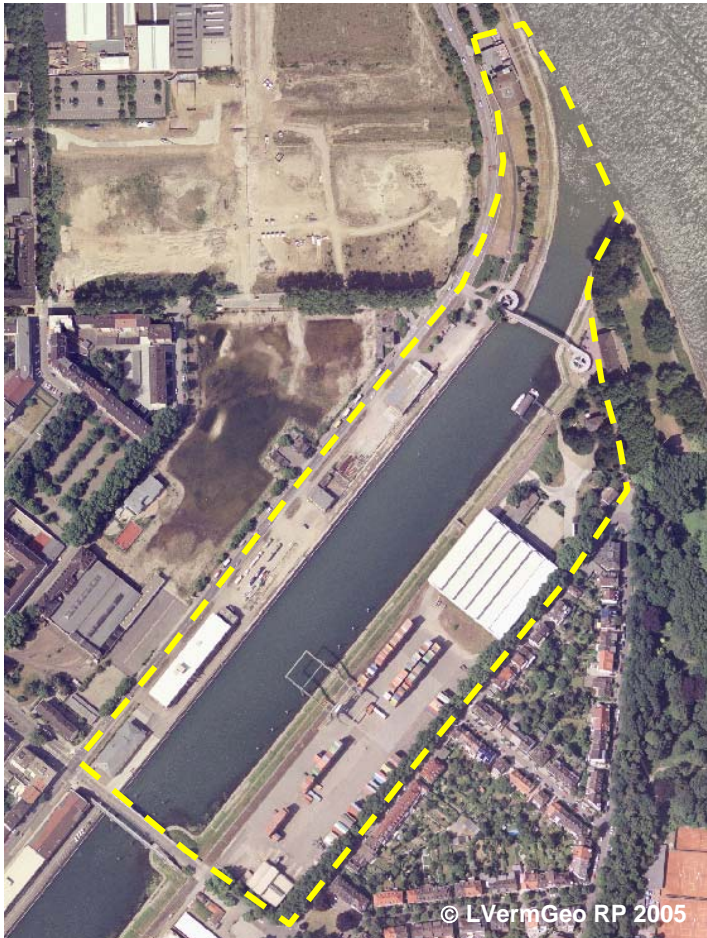


52002 AX_Hafen (G)

Der ufernahe Bereich eines Gewässers, der so ausgebaut ist, dass Schiffe zum Be- und Entladen dort festmachen können und der gleichzeitig Schiffen Schutz bietet. Zum Hafen gehören neben den Wasserflächen der Hafenbecken auch die Flächen auf dem festen Land, die von den Be- und Entladeeinrichtungen, Lagergebäuden, Werften u.dgl. in Anspruch genommen werden.

Erfassungskriterium: Vollzählig, wenn die Begrenzung des Bereiches erkennbar ist oder aus Unterlagen entnommen werden kann.



HFK
NAM
NTZ



Beispiel für einen Hafen