

52001 AX_Ortslage (G)

'Ortslage' ist eine im Zusammenhang bebaute Fläche. Die Ortslage enthält neben 'Wohnbaufläche', 'Industrie- und Gewerbefläche', 'Fläche gemischter Nutzung', 'Fläche besonderer funktionaler Prägung' auch die dazu in einem engen räumlichen und funktionalen Zusammenhang stehenden Flächen des Verkehrs, von Gewässern, von Flächen, die von 'Bauwerke und sonstige Einrichtungen' für Erholung, Sport und Freizeit belegt sind, sowie von 'Vegetationsflächen'.

Die Grenze der Ortslage zur Feldlage oder zu Waldflächen wird in der Regel durch die Grenzen der bebauten Grundstücke unter Einbeziehung der Hofraumflächen und Hausgärten gebildet. Der Umring bildet einen geschlossenen Linienzug. Die Ortslage kann Objekte des Objektbereichs Vegetation als Inseln umschließen.

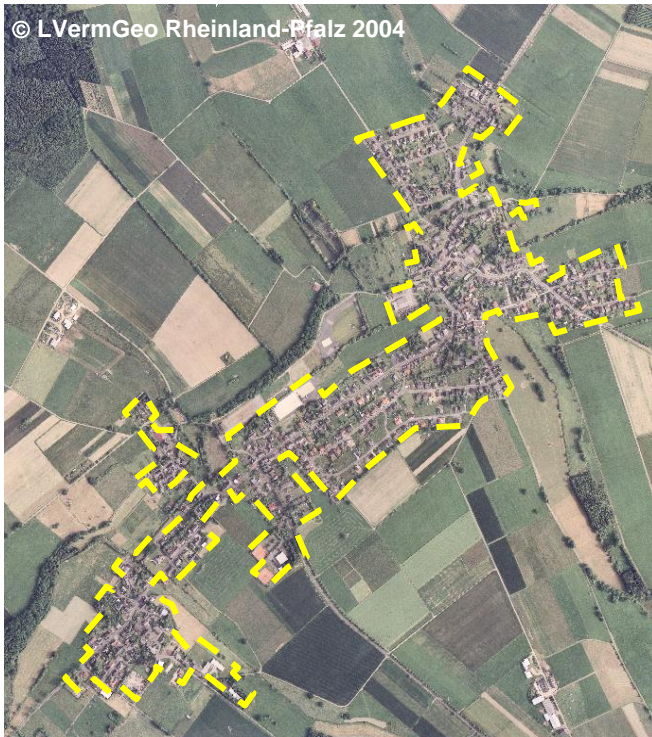
Bei Vergabe des Namens (NAM) ist streng nach einer Hierarchie zu verfahren. Es wird jeweils der Name der niedrigsten zutreffenden Hierarchiestufe (Wohnplatz, Gemeindeteil, Gemeinde) vergeben, in dem die Ortslage vollständig liegt.

Erfassungskriterium: Vollzählig ≥ 10 ha oder ab 10 Anwesen

Konsistenzbedingung: 'Ortslage' darf sich nicht gegenseitig überlagern.

Bildungsregel: Ein neues Objekt ist zu bilden, wenn die Ortslage einer Gemeinde unmittelbar in die Ortslage einer benachbarten Gemeinde übergeht.

© LVermGeo Rheinland-Pfalz 2004



1
NAM Hattert (G)
ZNM

2
NAM Sophienthal (G)
ZNM

