

# **51009 AX\_SonstigesBauwerkOderSonstigeEinrichtung**

## **Bauwerksfunktion (BWF) 1700 Mauer (G)**

‘Mauer’ ist ein freistehendes, langgestrecktes Bauwerk, das aus Natur- bzw. Kunststeinen oder anderen Materialien besteht.

## **Funktion (FKT) 2000 Lärmschutz**

‘Lärmschutz’ bedeutet, dass das Bauwerk dem Schutz vor Lärmemissionen dient.

**Erfassungskriterium:** Vollzählige Erfassung wenn sie dem Hochwasser-, Sturmflutschutz dienen, übrige  $\geq 500$  m und  $> 2$  m Höhe.

**Konsistenzbedingung:** Die Attributart ‘Funktion’ kann nur in Verbindung mit der Attributart ‘Bauwerksfunktion’ und der Wertart 1700 vorkommen.

Empfehlung des Ausschusses Physikalische Einwirkung der Bund-/Länder-Arbeitsgemeinschaft Immissionsschutz (LAI): **FKT 2000 Lärmschutz vollzählige Erfassung**



© LGLN 2013

FKT 2000 Lärmschutz  
BWF 1700 Mauer (G)  
NAM ....  
HHO 4,2



© Wegener 2016

Blick auf die Lärmschutzwand

Hochwasserschutz**mauern** und Lärmschutz**wände** werden als Objekte 51009 AX\_SonstigesBauwerkOderSonstigeEinrichtung unter der Wertart BWF 1700 „Mauer“ und der Wertart FKT 1000 „Hochwasser-, Sturmflutschutz“ bzw. der Wertart FKT 2000 „Lärmschutz“ modelliert.

**Erläuterungsteil Kapitel 9.1.5.2**



# **51009 AX\_SonstigesBauwerkOderSonstigeEinrichtung**

## **Bauwerksfunktion (BWF) 1700 Mauer (G)**

‘Mauer’ ist ein freistehendes, langgestrecktes Bauwerk, das aus Natur- bzw. Kunststeinen oder anderen Materialien besteht.

## **Funktion (FKT) 2000 Lärmschutz**

‘Lärmschutz’ bedeutet, dass das Bauwerk dem Schutz vor Lärmemissionen dient.

**Erfassungskriterium:** Vollzählige Erfassung wenn sie dem Hochwasser-, Sturmflutschutz dienen, übrige  $\geq 500$  m und  $> 2$  m Höhe.

**Konsistenzbedingung:** Die Attributart ‘Funktion’ kann nur in Verbindung mit der Attributart ‘Bauwerksfunktion’ und der Wertart 1700 vorkommen.

Empfehlung des Ausschusses Physikalische Einwirkung der Bund-/Länder-Arbeitsgemeinschaft Immissionsschutz (LAI): **FKT 2000 Lärmschutz vollzählige Erfassung**



© LGLN 2019

FKT 2000 Lärmschutz  
BWF 1700 Mauer (G)  
NAM ....  
HHO 2,4



© Wegener 2021

Blick auf eine Lärmschutzwand



# **51009 AX\_SonstigesBauwerkOderSonstigeEinrichtung**

## **Bauwerksfunktion (BWF) 1700 Mauer (G)**

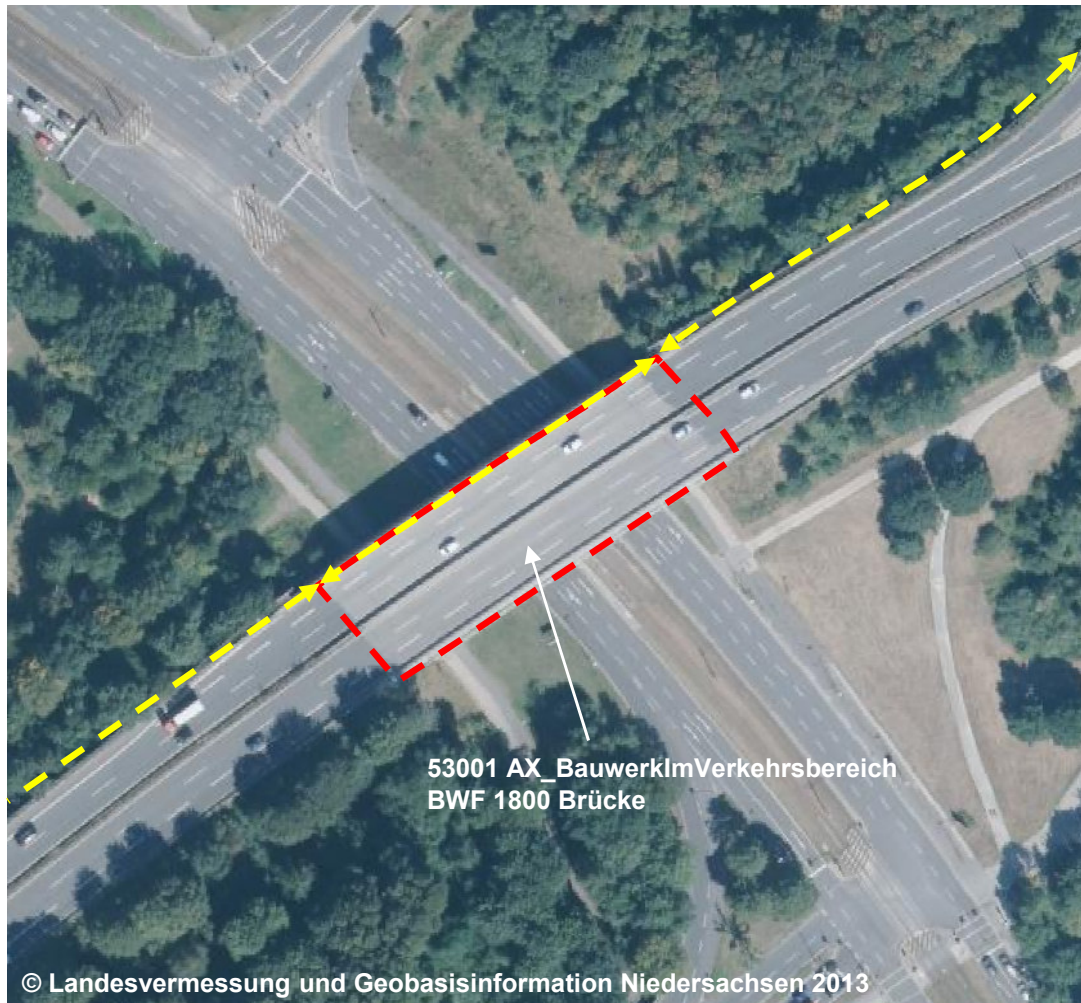
‘Mauer’ ist ein freistehendes, langgestrecktes Bauwerk, das aus Natur- bzw. Kunststeinen oder anderen Materialien besteht.

## **Funktion (FKT) 2000 Lärmschutz**

‘Lärmschutz’ bedeutet, dass das Bauwerk dem Schutz vor Lärmemissionen dient.

**Erfassungskriterium:** Vollzählige Erfassung wenn sie dem Hochwasser-, Sturmflutschutz dienen, übrige  $\geq 500$  m und  $> 2$  m Höhe.

**Konsistenzbedingung:** Die Attributart ‘Funktion’ kann nur in Verbindung mit der Attributart ‘Bauwerksfunktion’ und der Wertart 1700 vorkommen.



**FKT 2000 Lärmschutz**  
**BWF 1700 Mauer (G)**  
**NAM ....**  
**HHO 2,3**

Empfehlung des Ausschusses  
Physikalische Einwirkung der Bund-  
/Länder-Arbeitsgemeinschaft  
Immissionsschutz (LAI): **FKT 2000**  
**Lärmschutz vollzählige Erfassung**

51009 AX\_SonstigesBauwerkOderSonstigeEinrichtung  
BWF 1700 Mauer FKT 2000 Lärmschutz

↓ *hatDirektUnten*

53001 AX\_BauwerkImVerkehrsbereich BWF 1800 Brücke



Blick auf die Lärmschutzwand auf der Brücke