

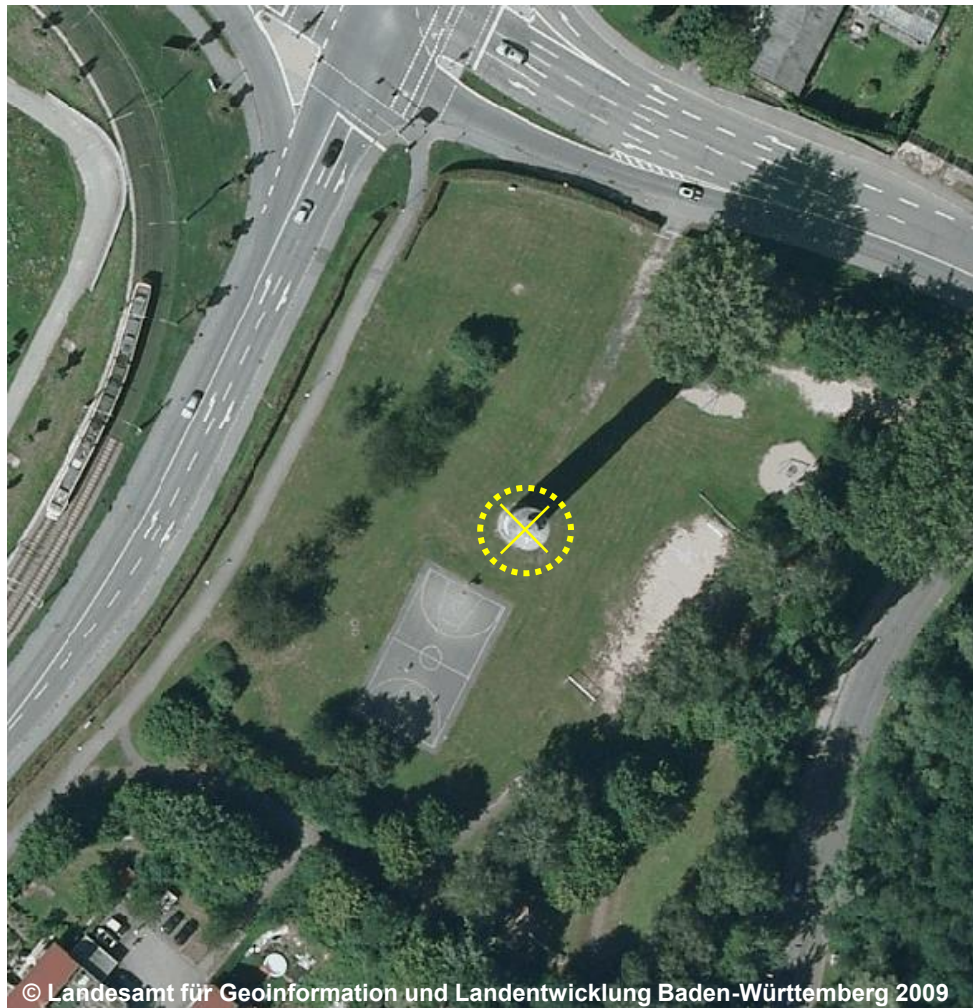
# 51001 AX\_Turm (G)

## Bauwerksfunktion (BWF) 9998 Nach Quellenlage nicht zu spezifizieren (G)

'Nach Quellenlage nicht zu spezifizieren' bedeutet, dass zum Zeitpunkt der Erhebung keine Funktion zuweisbar war.

**Erfassungskriterium:** BWF 1009, 1010, 1012, 9998 und 9999 wenn Objekthöhe  $\geq 15$  m, sonst vollzählig

**Konsistenzbedingung:** Als Geometrietypen sind nur Punkt- und Flächengeometrie zugelassen.



|     |      |   |
|-----|------|---|
| BWF | 9998 | Nach Quellenlage nicht zu spezifizieren (G) |
| DAF | 9999 | Sonstiges                                   |
| NAM | .... |   |
| HHO | .... |   |
| ZUS | .... |   |



Blick auf den Turm ohne Funktion