

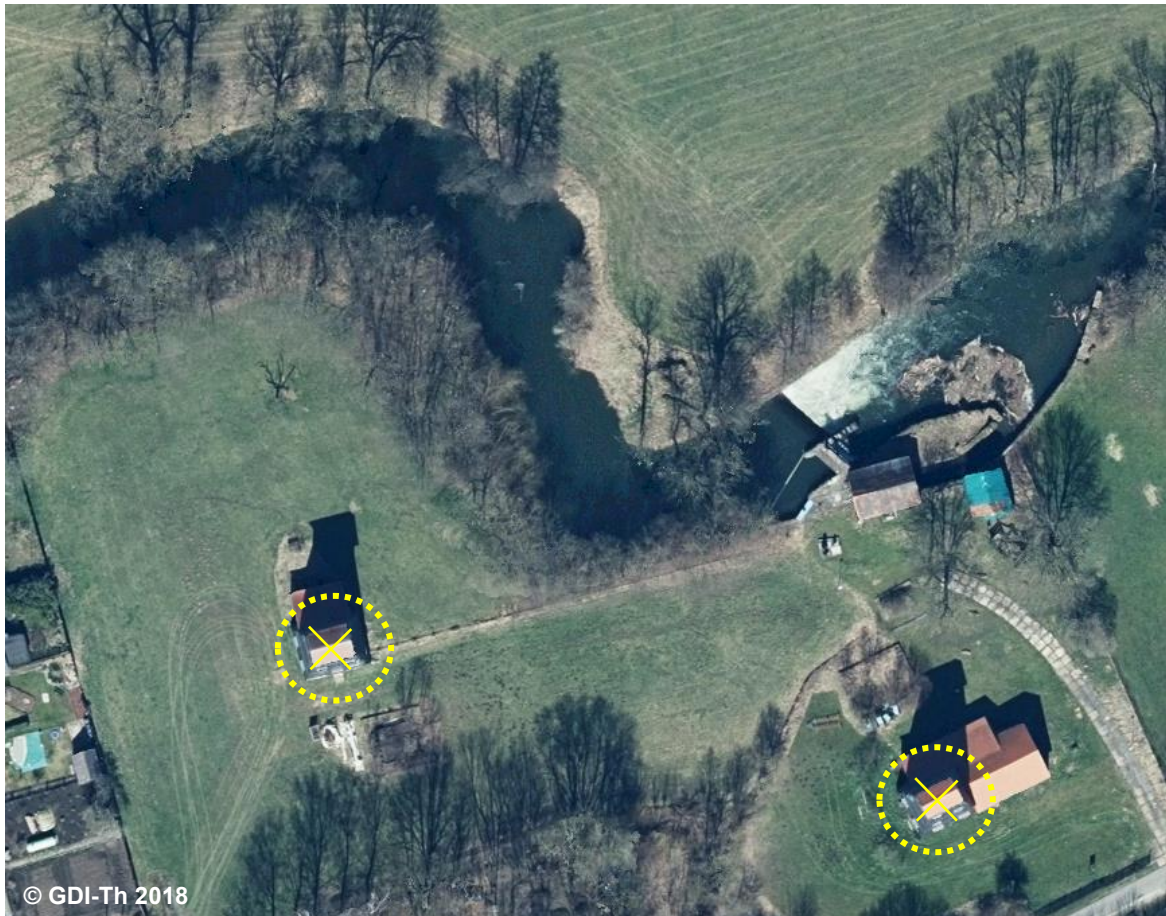
51001 AX_Turm (G)

'Bohrturm' ist ein zur Gewinnung von Erdöl, Erdgas oder Sole verwendetes, meist aus einer Stahlkonstruktion bestehendes Gerüst, in dem das Bohrgestänge aufgehängt ist.

Erfassungskriterium: BWF 1009, 1010, 1012, 9998 und 9999 wenn Objekthöhe ≥ 15 m, sonst vollzählig

Konsistenzbedingung: Als Geometrietypen sind nur Punkt- und Flächegeometrie zugelassen.

Bauwerksfunktion (BWF) 1011 Bohrturm



BWF	1011	Bohrturm
DAF	
HHO	
ZUS	
NAM	
ZUS	



Blick auf den Bohrturm zur Solegewinnung

51001 AX_Turm (G)

'Bohrturm' ist ein zur Gewinnung von Erdöl, Erdgas oder Sole verwendetes, meist aus einer Stahlkonstruktion bestehendes Gerüst, in dem das Bohrgestänge aufgehängt ist.

Erfassungskriterium: BWF 1009, 1010, 1012, 9998 und 9999 wenn Objekthöhe ≥ 15 m, sonst vollzählig

Konsistenzbedingung: Als Geometrietypen sind nur Punkt- und Flächengeometrie zugelassen.

Bauwerksfunktion (BWF) 1011 Bohrturm



BWF	1011	Bohrturm
DAF	
HHO	
ZUS	
NAM	
ZUS	



Beispiel für einen Bohrturm