

### 51001 AX\_Turm (G)

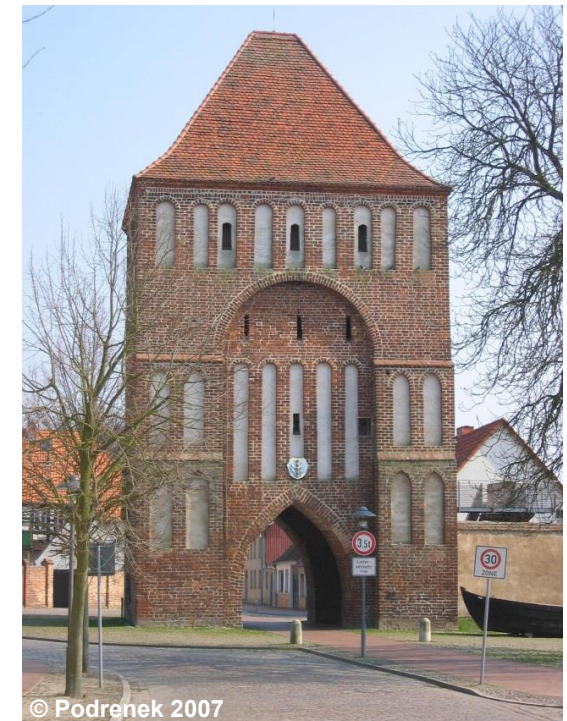
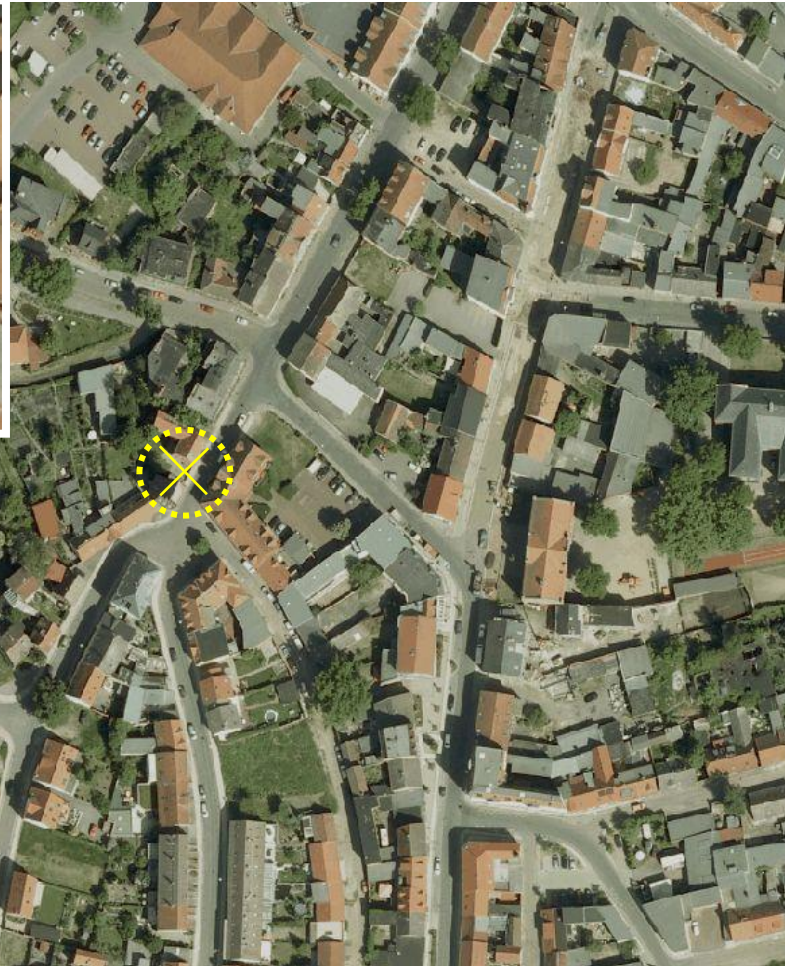
'Stadtturm' ist ein historischer Turm, der das Stadtbild prägt. 'Torturm' ist der auf einem Tor stehende Turm, wobei das Tor allein stehen oder in eine Befestigungsanlage eingebunden sein kann.

**Erfassungskriterium:** BWF 1009, 1010, 1012, 9998 und 9999 wenn Objekthöhe  $\geq 15$  m, sonst vollzählig

**Konsistenzbedingung:** Als Geometrietypen sind nur Punkt- und Flächengeometrie zugelassen.

### Bauwerksfunktion (BWF) 1009 Stadt-, Torturm (G)

BWF	1009	Stadt-, Torturm (G)
DAF	4000	Turmdach
NAM	....	
HHO	....	
ZUS	....	



Beispiel für einen Torturm