

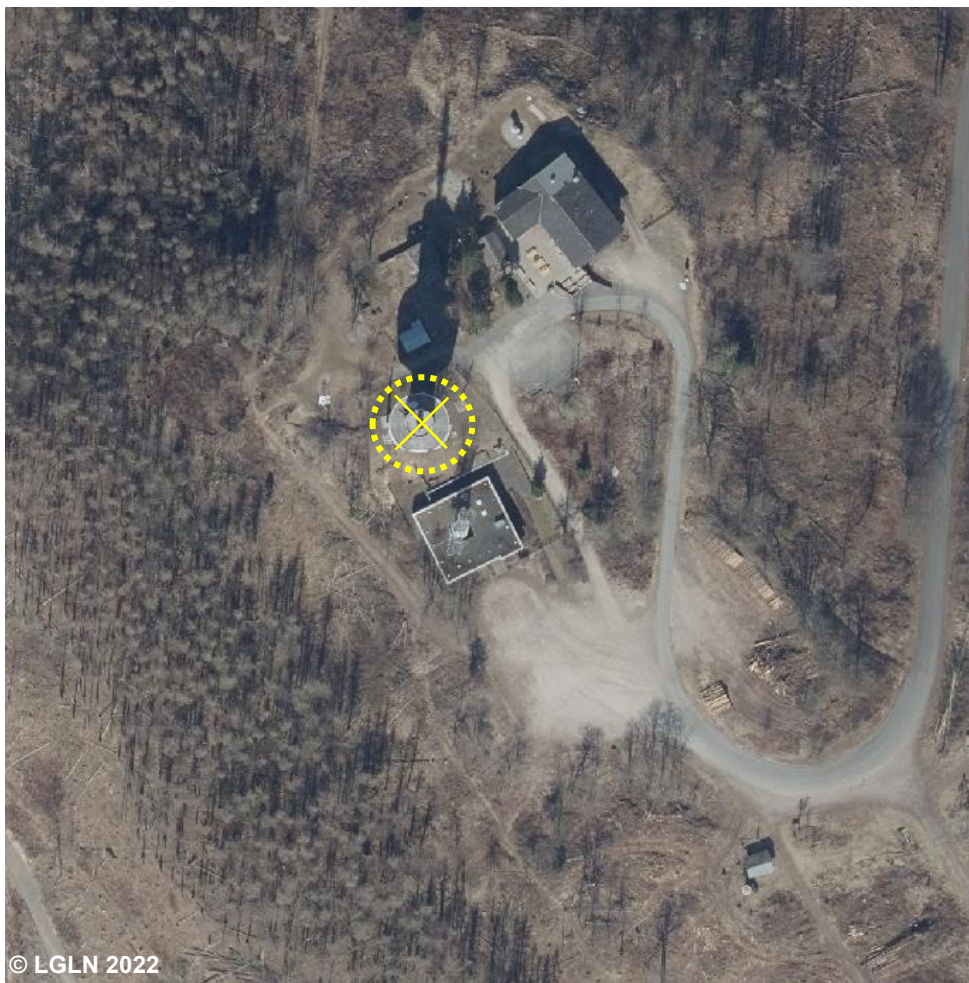
51001 AX_Turm (G)

'Sende-, Funkturm, Fernmeldeturm' ist ein Bauwerk, ausgerüstet mit Sende - und Empfangsantennen zum Übertragen und Empfangen von Nachrichten aller Arten von Telekommunikation.

Erfassungskriterium: BWF 1009, 1010, 1012, 9998 und 9999 wenn Objekthöhe ≥ 15 m, sonst vollzählig

Konsistenzbedingung: Als Geometrietypen sind nur Punkt- und Flächegeometrie zugelassen.

Bauwerksfunktion (BWF) 1008 Sende-, Funkturm, Fernmeldeturm (G)



© LGLN 2022

BWF	1008	Sende-, Funkturm, Fernmeldeturm (G)
DAF	
NAM	
HHO	36	
ZUS	



© Podrenek 2009

Blick auf den Sende-, Funkturm, Fernmeldeturm