

51001 AX_Turm (G)

Bauwerksfunktion (BWF) 1006 Leuchtturm (G)

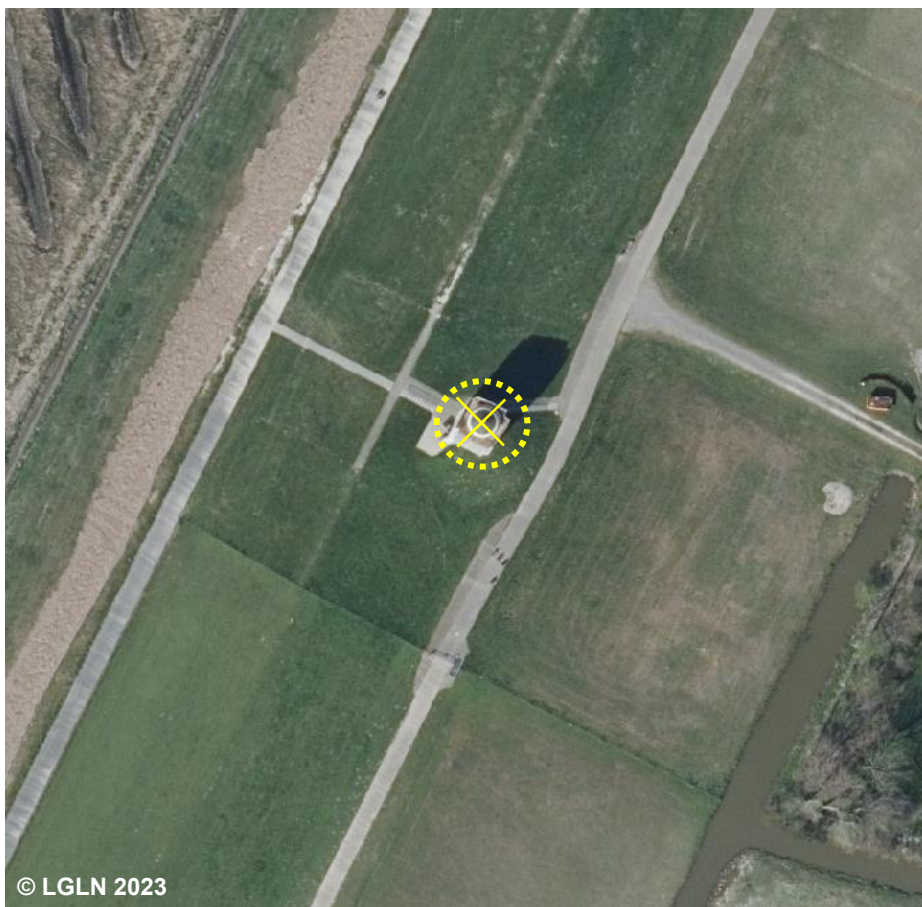
'Leuchtturm' ist ein als Schifffahrtszeichen errichteter hoher Turm.

Zustand (ZUS) 2100 Außer Betrieb, stillgelegt, verlassen

'Außer Betrieb, stillgelegt, verlassen' bedeutet, dass sich der Turm nicht mehr in regelmäßiger, der Bestimmung entsprechenden Nutzung befindet.

Erfassungskriterium: BWF 1009, 1010, 1012, 9998 und 9999 wenn Objekthöhe ≥ 15 m, sonst vollzählig

Konsistenzbedingung: Als Geometrietypen sind nur Punkt- und Flächengeometrie zugelassen.



ZUS 2100 Außer Betrieb, stillgelegt, verlassen
BWF 1006 Leuchtturm (G)
DAF 3600 Kegeldach
NAM Pilsumer Leuchtturm
HHO

An der Position eines als 'Außer Betrieb, stillgelegt, verlassen' erfassten Leuchtturms, wird **kein** weiteres Objekt Leuchtfeuer erfasst.



© Wegener 2023

Beispiel für einen Leuchtturm
'Außer Betrieb, stillgelegt, verlassen'