

51009 AX_SonstigesBauwerkOderSonstigeEinrichtung

Bauwerksfunktion (BWF) 1700 Mauer (G)

‘Mauer’ ist ein freistehendes, langgestrecktes Bauwerk, das aus Natur- bzw. Kunststeinen oder anderen Materialien besteht.

Funktion (FKT) 2000 Lärmschutz (G)

‘Lärmschutz’ bedeutet, dass das Bauwerk dem Schutz vor Lärmemissionen dient.

Erfassungskriterium: Vollzählige Erfassung wenn sie dem Hochwasser-, Sturmflutschutz dienen, übrige ≥ 500 m und > 2 m Höhe.

Konsistenzbedingung: Die Attributart ‘Funktion’ kann nur in Verbindung mit der Attributart ‘Bauwerksfunktion’ und der Wertart 1700 vorkommen.

Empfehlung des Ausschusses Physikalische Einwirkung der Bund-/Länder-Arbeitsgemeinschaft Immissionsschutz (LAI): **FKT 2000 Lärmschutz vollzählige Erfassung**



© LGLN 2013

BWF 1700 Mauer (G)
FKT 2000 Lärmschutz (G)
NAM
HHO 4,2



© Wegener 2016

Blick auf die Lärmschutzwand

Hochwasserschutzmauern und Lärmschutzwände werden als Objekte 51009 AX_SonstigesBauwerkOderSonstigeEinrichtung unter der Wertart BWF 1700 „Mauer“ und der Wertart FKT 1000 „Hochwasser-, Sturmflutschutz“ bzw. der Wertart FKT 2000 „Lärmschutz“ modelliert.
Erläuterungsteil Kapitel 9.1.5.2

51009 AX_SonstigesBauwerkOderSonstigeEinrichtung

Bauwerksfunktion (BWF) 1700 Mauer (G)

'Mauer' ist ein freistehendes, langgestrecktes Bauwerk, das aus Natur- bzw. Kunststeinen oder anderen Materialien besteht.

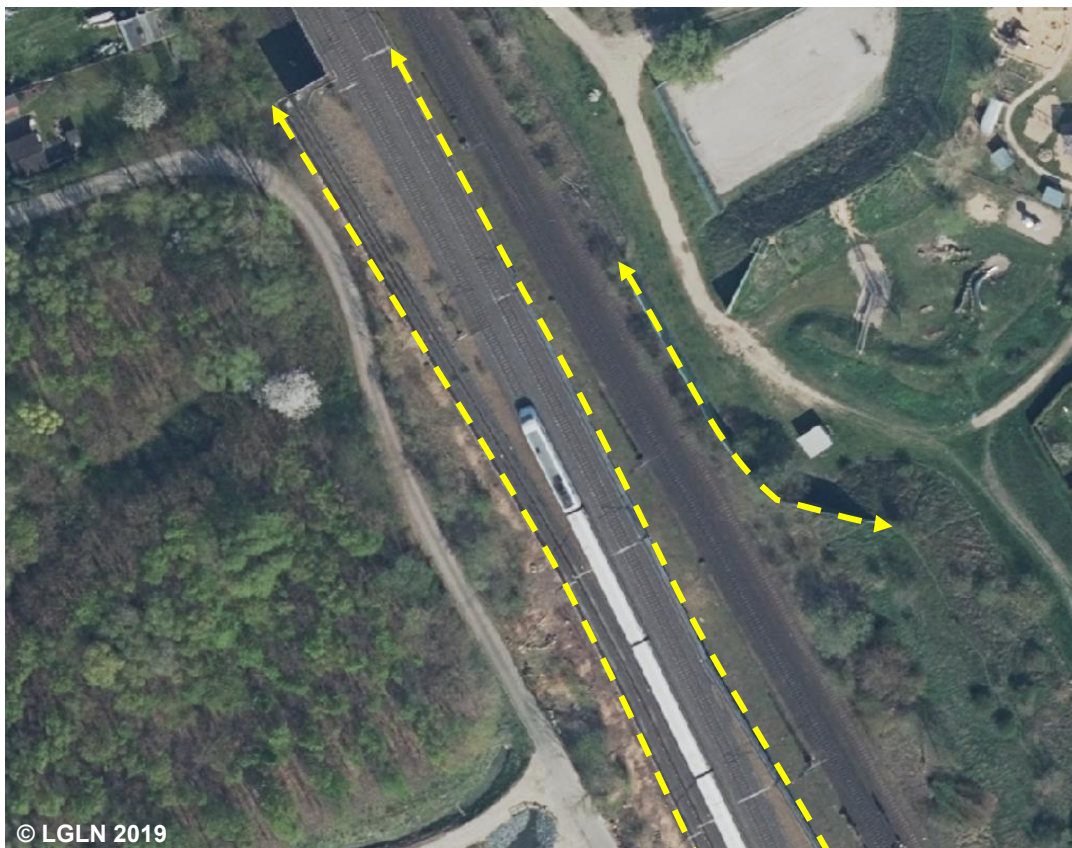
Funktion (FKT) 2000 Lärmschutz (G)

'Lärmschutz' bedeutet, dass das Bauwerk dem Schutz vor Lärmemissionen dient.

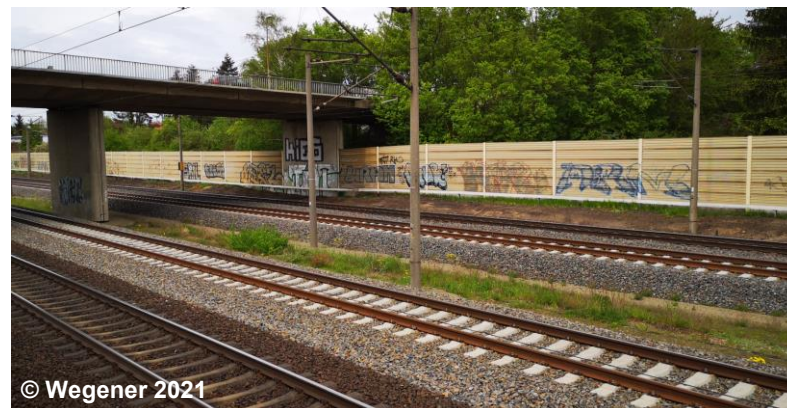
Erfassungskriterium: Vollzählige Erfassung wenn sie dem Hochwasser-, Sturmflutschutz dienen, übrige ≥ 500 m und > 2 m Höhe.

Konsistenzbedingung: Die Attributart 'Funktion' kann nur in Verbindung mit der Attributart 'Bauwerksfunktion' und der Wertart 1700 vorkommen.

Empfehlung des Ausschusses Physikalische Einwirkung der Bund-/Länder-Arbeitsgemeinschaft Immissionsschutz (LAI): **FKT 2000 Lärmschutz vollzählige Erfassung**



BWF 1700 Mauer (G)
FKT 2000 Lärmschutz (G)
NAM
HHO 2,4



Blick auf eine Lärmschutzwand

51009 AX_SonstigesBauwerkOderSonstigeEinrichtung

Bauwerksfunktion (BWF) 1700 Mauer (G)

'Mauer' ist ein freistehendes, langgestrecktes Bauwerk, das aus Natur- bzw. Kunststeinen oder anderen Materialien besteht.

Funktion (FKT) 2000 Lärmschutz (G)

'Lärmschutz' bedeutet, dass das Bauwerk dem Schutz vor Lärmemissionen dient.

Erfassungskriterium: Vollzählige Erfassung wenn sie dem Hochwasser-, Sturmflutschutz dienen, übrige ≥ 500 m und > 2 m Höhe.

Konsistenzbedingung: Die Attributart 'Funktion' kann nur in Verbindung mit der Attributart 'Bauwerksfunktion' und der Wertart 1700 vorkommen.



FKT 2000 Lärmschutz (G)
BWF 1700 Mauer (G)
NAM
HHO 2,3

Empfehlung des Ausschusses
Physikalische Einwirkung der
Bund-/Länder-
Arbeitsgemeinschaft
Immissionsschutz (LAI): FKT
2000 Lärmschutz vollzählige
Erfassung

51009 AX_SonstigesBauwerkOderSonstigeEinrichtung
BWF 1700 Mauer FKT 2000 Lärmschutz

hatDirektUnten

53001 AX_BauwerkImVerkehrsbereich BWF 1800 Brücke



Blick auf die Lärmschutzwand auf der Brücke