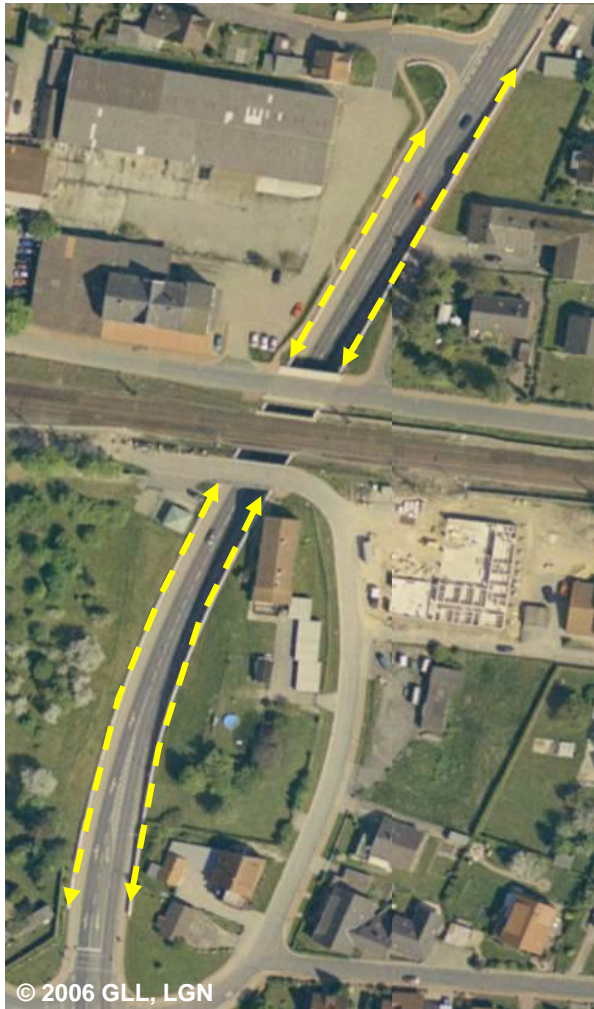


51009 AX_SonstigesBauwerkOderSonstigeEinrichtung

Bauwerksfunktion (BWF) 1720 Stützmauer

'Stützmauer' ist eine zum Stützen von Erdreich dienende Mauer.

Erfassungskriterium: ≥ 200 m Länge und ≥ 3 m Höhe (in flachem Gelände ≥ 1 m Höhe)



© 2006 GLL, LGN

BWF 1720 Stützmauer
HHO



© Podrenek 2008

Blick auf die Stützmauern