

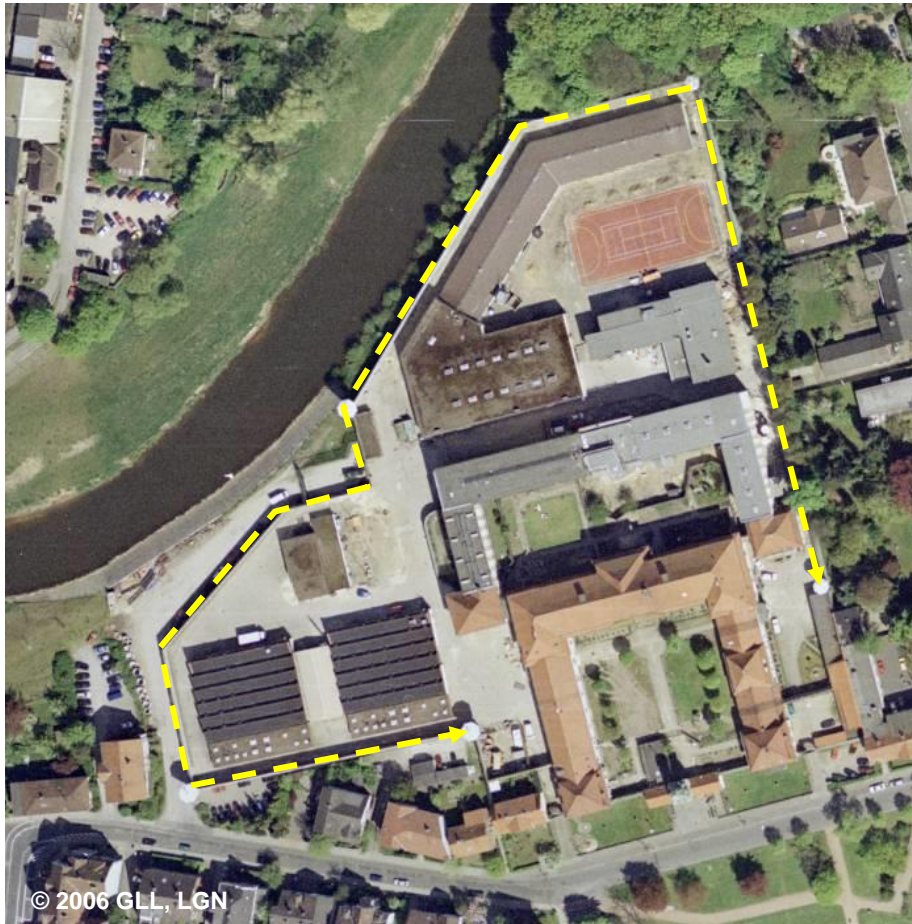
51009 AX_SonstigesBauwerkOderSonstigeEinrichtung

Bauwerksfunktion (BWF) 1700 Mauer (G)

'Mauer' ist ein freistehendes, langgestrecktes Bauwerk, das aus Natur- bzw. Kunststeinen oder anderen Materialien besteht.

Erfassungskriterium: ≥ 500 m Länge und ≥ 2 m Höhe

Konsistenzbedingungen: Die Attributart 'Funktion' kann nur in Verbindung mit der Attributart 'Bauwerksfunktion' und der Wertart 1700 vorkommen.



BWF 1700 Mauer (G)
FKT



Beispiel für eine Mauer