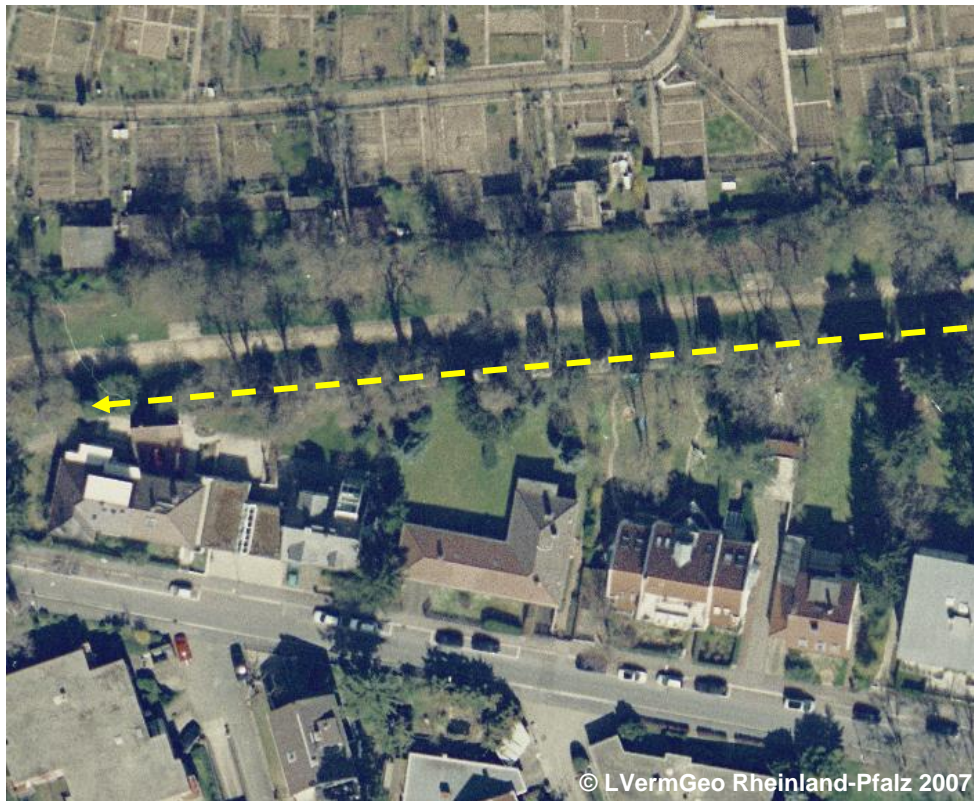


51007 AX_HistorischesBauwerkOderHistorischeEinrichtung (G)

Archäologischer Typ (ATP) 1110 Aquädukt (G)

'Aquädukt' ist ein brückenartiges Steinbauwerk zur Überführung von Freispiegel-Wasserleitungen mit natürlichem Gefälle über Täler oder andere Bodenunebenheiten.

Erfassungskriterium: Vollzählig



Die Modellierung des Objektes erfolgt auf der Grundlage von Fachinformationen.

ATP 1110 Aquädukt (G)
NAM



Blick auf das Aquädukt