

51006 AX_BauwerkOderAnlageFuerSportFreizeitUndErholung (G)

Bauwerksfunktion (BWF) 1510 Wildgehege (G)

'Wildgehege' ist ein eingezäuntes Areal, in dem Wild waidgerecht betreut wird oder beobachtet werden kann.

Erfassungskriterium: ≥ 1 ha

Wildgehege sind im Gegensatz zu einem Wildpark jederzeit, oder zu bestimmten Tageszeiten kostenlos zugänglich. **Siehe FAQ Liste Nr.1**

Die Modellierung des Objektes erfolgt auf der Grundlage von Fachinformationen.



BWF 1510 Wildgehege (G)

NAM Tiergarten Hannover



Blick in das Wildgehege

51006 AX_BauwerkOderAnlageFuerSportFreizeitUndErholung (G)

'Wildgehege' ist ein eingezäuntes Areal, in dem Wild waidgerecht betreut wird oder beobachtet werden kann.

Erfassungskriterium: ≥ 1 ha

Bauwerksfunktion (BWF) 1510 Wildgehege (G)

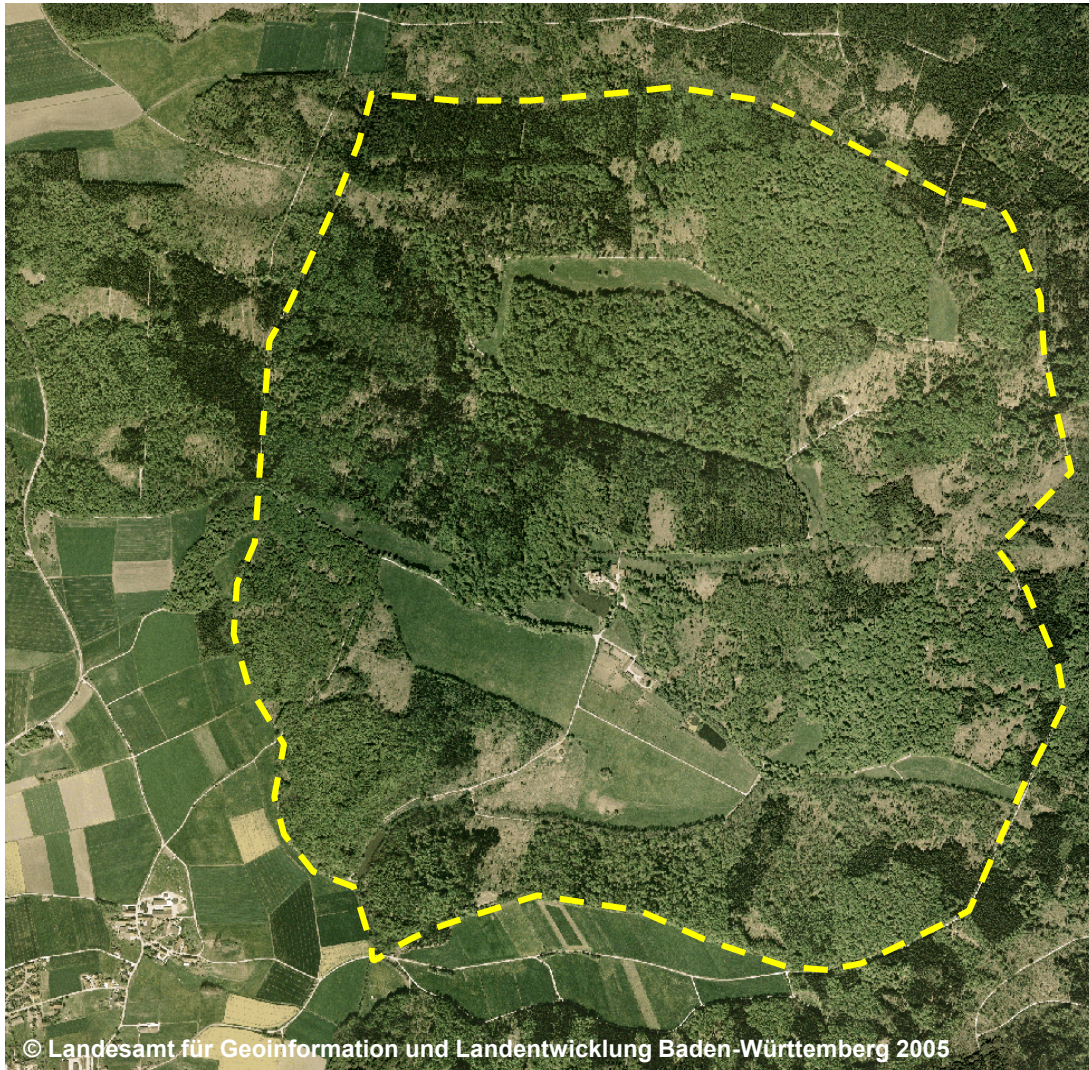
BWF 1510 Wildgehege (G)

NAM Wildpark Duttstein

Die Attributart 'Bauwerksfunktion' mit der Wertart 1510 Wildgehege darf nur auf 41008 'Sport Freizeit und Erholung', 43001 'Landwirtschaft', 43002 'Wald', 43003 'Gehölz', 43004 'Heide', 43005 'Moor', 43006 'Sumpf', 43007 'Unland Vegetationslose Fläche' oder 44006 'Stehendes Gewässer' liegen.

TK DE.51006.F.b.005

Die Modellierung des Objektes erfolgt auf der Grundlage von Fachinformationen.



© Landesamt für Geoinformation und Landentwicklung Baden-Württemberg 2005



© Heinicke 2009

Beispiel für ein Wildgehege