

### 51006 AX\_BauwerkOderAnlageFuerSportFreizeitUndErholung (G)

### Bauwerksfunktion (BWF) 1410 Spielfeld (G)

'Spielfeld' ist eine abgegrenzte, markierte Fläche, auf der die Sportart unmittelbar ausgeübt wird, z.B. die einzelnen Fußballfelder (Hauptplatz und Trainingsplätze) einer größeren Anlage oder die Trainings-/Reitplätze i. V. m. Reitsport. Die zusammenhängenden Spielflächen innerhalb einer Tennisanlage werden zu einem Spielfeld zusammengefasst.

**Erfassungskriterium:**  $\geq 0,2$  ha. Innerhalb von überdachten Stadien werden Spielfelder nicht erfasst.

NAM ist nur Grunddatenbestand in Verbindung mit BWF 1441, 1442, 1470 und 1510

**Konsistenzbedingung:** Die Attributart 'Sportart' kann nur in Verbindung mit der Attributart 'Bauwerksfunktion' und den Wertarten 1410, 1420, 1440, 1441 und 1442 vorkommen.



### BWF 1410 Spielfeld (G)

NAM ....

SPO ....



Blick auf ein Spielfeld





## 51006 AX\_BauwerkOderAnlageFuerSportFreizeitUndErholung (G)

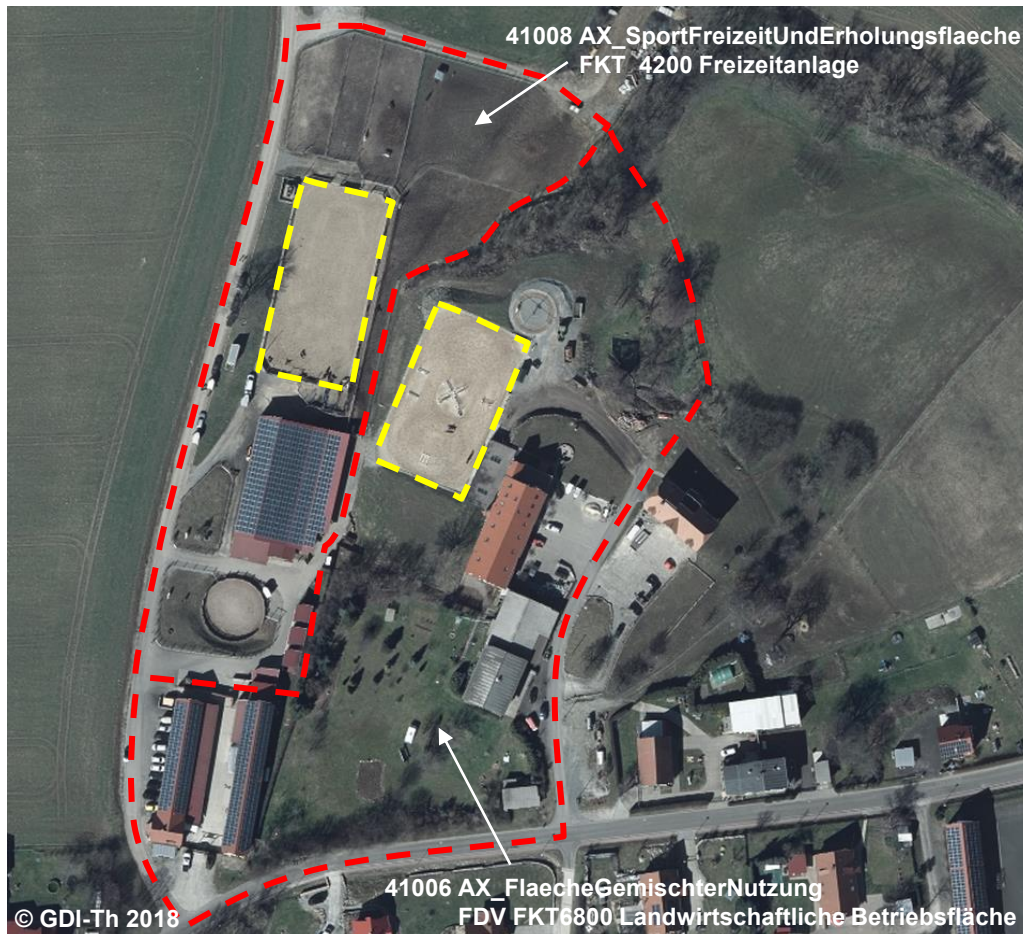
## Bauwerksfunktion (BWF) 1410 Spielfeld (G)

'Spielfeld' ist eine abgegrenzte, markierte Fläche, auf der die Sportart unmittelbar ausgeübt wird, z.B. die einzelnen Fußballfelder (Hauptplatz und Trainingsplätze) einer größeren Anlage oder die Trainings-/Reitplätze i. V. m. Reitsport. Die zusammenhängenden Spielflächen innerhalb einer Tennisanlage werden zu einem Spielfeld zusammengefasst.

**Erfassungskriterium:**  $\geq 0,2$  ha. Innerhalb von überdachten Stadien werden Spielfelder nicht erfasst.

NAM ist nur Grunddatenbestand in Verbindung mit BWF 1441, 1442, 1470 und 1510

**Konsistenzbedingung:** Die Attributart 'Sportart' kann nur in Verbindung mit der Attributart 'Bauwerksfunktion' und den Wertarten 1410, 1420, 1440, 1441 und 1442 vorkommen.



BWF 1410 Spielfeld (G)  
NAM ....  
SPO 1040 Reiten



Geobasis NRW 2020

Blick auf ein Spielfeld  
mit der Sportart Reiten



### 51006 AX\_BauwerkOderAnlageFuerSportFreizeitUndErholung (G)

### Bauwerksfunktion (BWF) 1410 Spielfeld (G)

'Spielfeld' ist eine abgegrenzte, markierte Fläche, auf der die Sportart unmittelbar ausgeübt wird, z.B. die einzelnen Fußballfelder (Hauptplatz und Trainingsplätze) einer größeren Anlage oder die Trainings-/Reitplätze i. V. m. Reitsport. Die zusammenhängenden Spielflächen innerhalb einer Tennisanlage werden zu einem Spielfeld zusammengefasst.

**Erfassungskriterium:**  $\geq 0,2$  ha. Innerhalb von überdachten Stadien werden Spielfelder nicht erfasst.

NAM ist nur Grunddatenbestand in Verbindung mit BWF 1441, 1442, 1470 und 1510

**Konsistenzbedingung:** Die Attributart 'Sportart' kann nur in Verbindung mit der Attributart 'Bauwerksfunktion' und den Wertarten 1410, 1420, 1440, 1441 und 1442 vorkommen.



BWF 1410 Spielfeld (G)

NAM ....

SPO 1030 Tennis



Blick auf ein Spielfeld mit der Sportart Tennis