

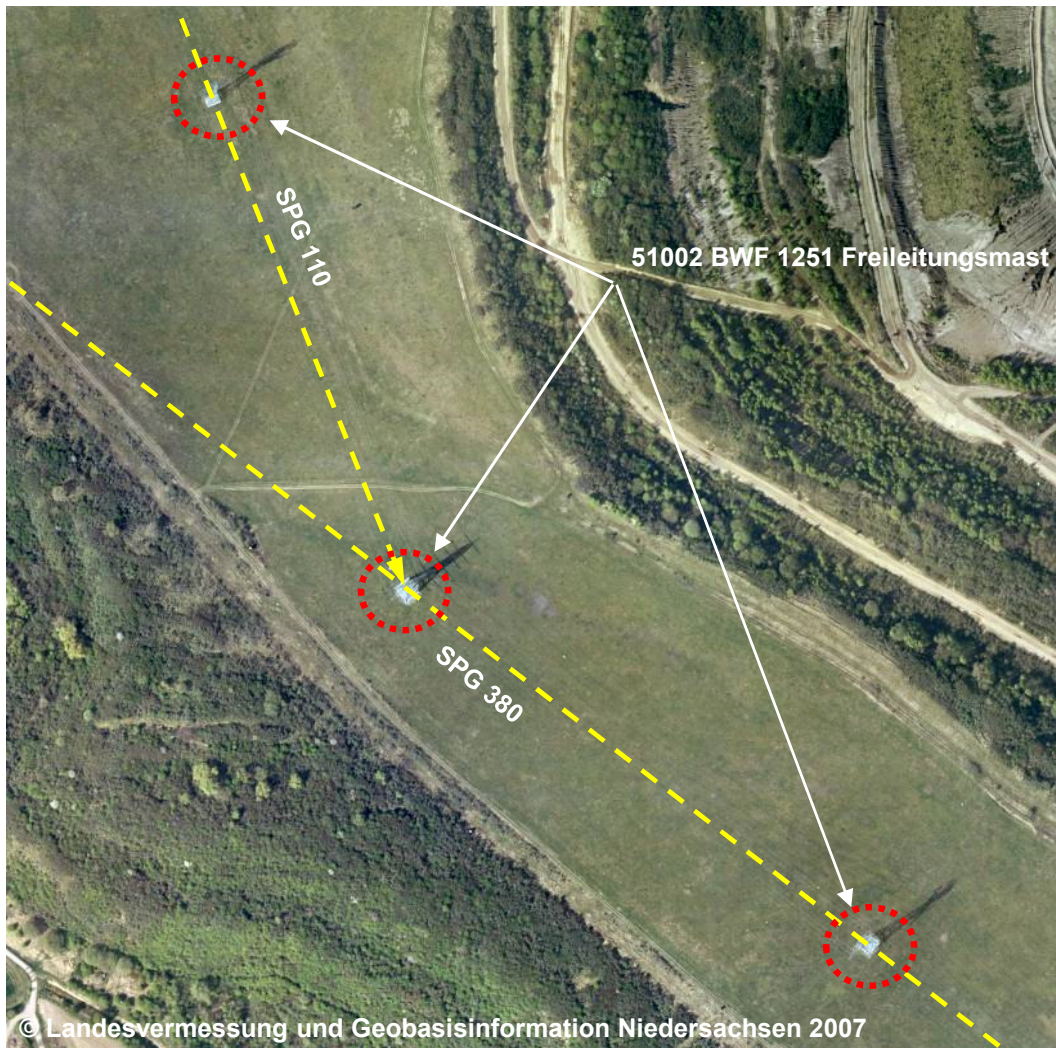
51005 AX_Leitung (G)

'Spannungsebene' beschreibt den höchsten vorkommenden Wert in [KV].

Erfassungskriterium: Vollzählig ≥ 110 kV

Konsistenzbedingung: 'Freileitung' hat bei einem Richtungswechsel aufeinander folgender Linien zwischen 5° ($5,5$ gon) und 175° ($194,4$ gon) immer ein Objekt 51002 'Bauwerk oder Anlage für Industrie und Gewerbe' mit der Attributart 'Bauwerksfunktion' und der Wertart 1251 'Freileitungsmast'.

Spannungsebene (SPG)



SPG 380
BWF 1110 Freileitung (G)
NAM



Beispiel für eine Freileitung