

## 51005 AX\_Leitung (G)

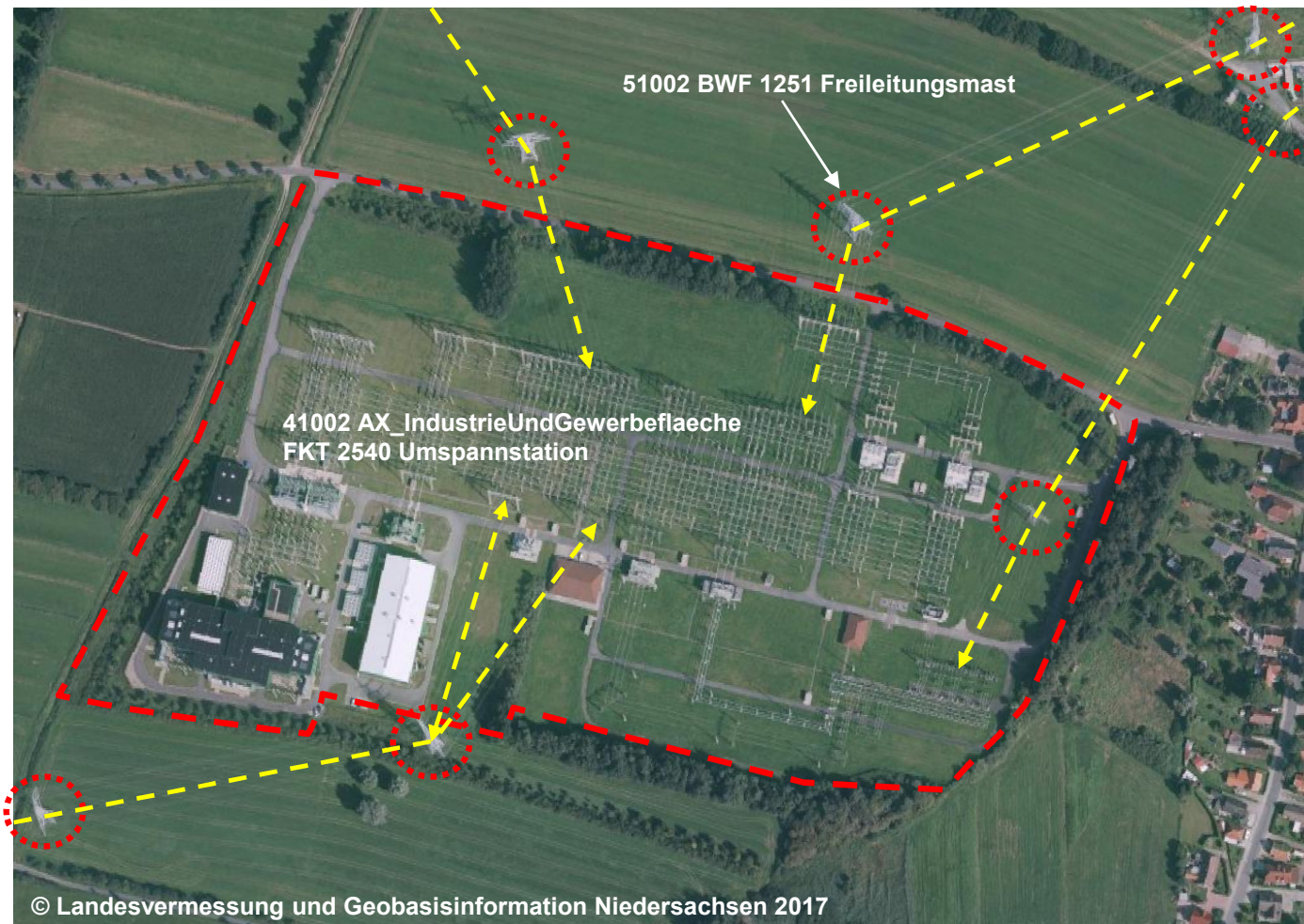
'Freileitung' ist eine aus einem oder mehreren Drähten oder Fasern hergestellte oberirdische Leitung zum Transport von elektrischer Energie und zur Übertragung von elektrischen Signalen

**Erfassungskriterium:** Vollzählig  $\geq 110$  kV

**Konsistenzbedingung:** 'Freileitung' hat bei einem Richtungswechsel aufeinander folgender Linien zwischen  $5^\circ$  (5,5 gon) und  $175^\circ$  (194,4 gon) immer ein Objekt 51002 'Bauwerk oder Anlage für Industrie und Gewerbe' mit der Attributart 'Bauwerksfunktion' und der Wertart 1251 'Freileitungsmast'.

## Bauwerksfunktion (BWF) 1110 Freileitung (G)

BWF 1110 Freileitung (G)  
SPG ....  
NAM ....



Ein Objekt der Objektart AX\_Leitung muss in seinem kompletten Verlauf immer an einem Freileitungsmast oder an der Landesgrenze bzw. in einem Objekt AX\_IndustrieUndGewerbeflaeche mit der Funktion 2530 Kraftwerk oder 2540 Umspannstation beginnen oder enden. Ein zwischen Anfangs- und Endpunkt einer Freileitung liegender Freileitungsmast erzwingt einen Stützpunkt in dieser, jedoch keine REO-Bildung.

**Erläuterungsteil Kapitel 9.1.3**