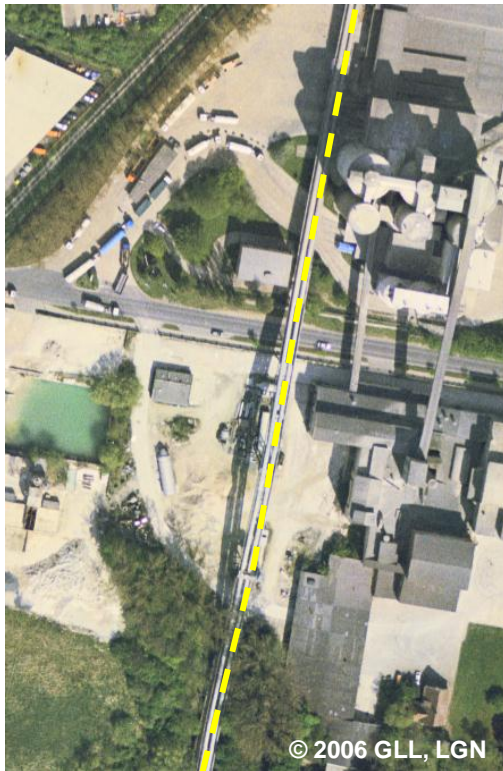


51004 AX_Transportanlage (G)

Bauwerksfunktion (BWF) 1102 Förderband, Bandstraße (G)

'Förderband, Bandstraße' ist ein mechanisch bewegtes Band zum Transport von Gütern.

Erfassungskriterium: vollzählige Erfassung der ständig eingerichteten ortsfesten Anlagen mit einer Länge ≥ 1000 m



BWF 1102 Förderband, Bandstraße (G)

OFL 1400 Aufgeständert (G)



Blick auf 'Förderband, Bandstraße'