

**51004 AX\_Transportanlage (G)****Lage zur Erdoberfläche (OFL) 1200 Unter der Erdoberfläche**

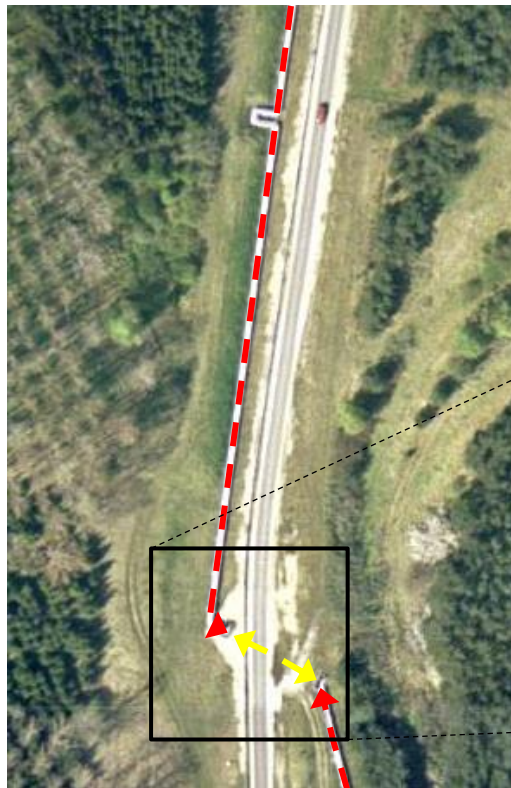
'Unter der Erdoberfläche' bedeutet, dass sich die Transportanlage unter der Erdoberfläche befindet.

**Produkt (PRO) .... (G)**

'Produkt' gibt an, welches Produkt transportiert wird.

**Erfassungskriterium:** Länge  $\geq 1000$  m vollzählig, Leitungen innerhalb eines Betriebsgeländes werden nicht erfasst.

**Konsistenzbedingungen:** Die Attributart 'Produkt' kann nur in Verbindung mit der Attributart 'Bauwerksfunktion' und den Wertarten 1101 und 1103 vorkommen.



OFL 1200 Unter der Erdoberfläche  
BWF 1101 Rohrleitung, Pipeline (G)  
PRO 1130 Wasser (G)



Die Erfassung der Transportanlage mit OFL 1200 erfolgt nur zur Unterführung von Verkehrswegen im Verlauf oberirdischer Transportanlagen.