

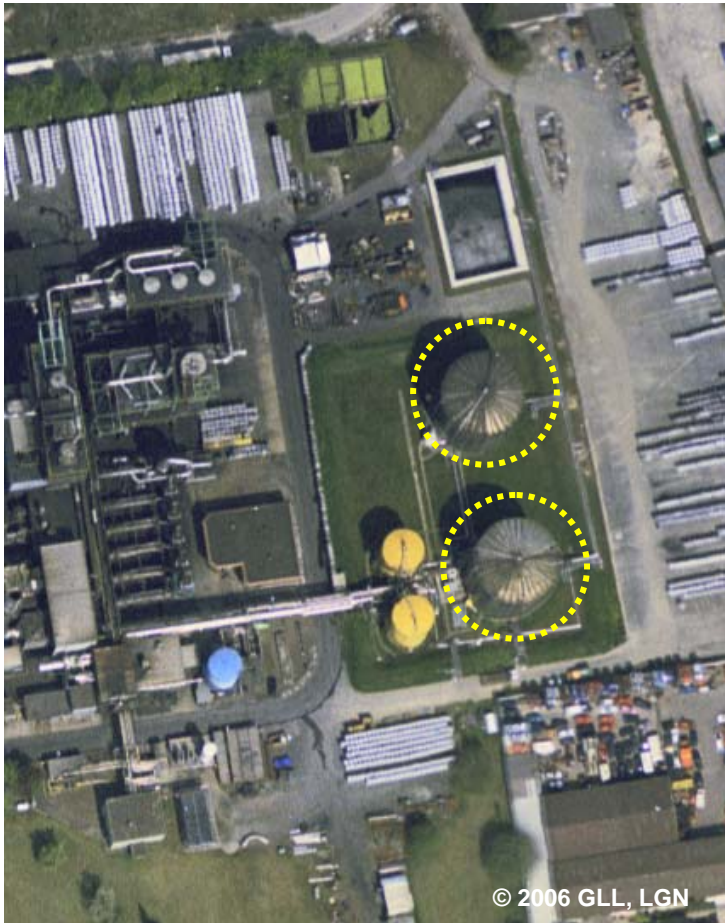
### 51003 AX\_VorratsbehaelterSpeicherbauwerk

'Tank' ist ein Behälter, in dem Flüssigkeiten gelagert oder Gase gespeichert werden.

**Erfassungskriterium:** Durchmesser  $\geq 5$  m und Objekthöhe  $\geq 15$  m

### Bauwerksfunktion (BWF) 1205 Tank

BWF 1205 Tank  
HHO ....  
SPE ....



Blick auf die Tanks