

51003 AX_VorratsbehälterSpeicherbauwerk

Bauwerksfunktion (BWF) 1201 Silo

'Silo' ist ein Großraumbehälter zum Speichern von Schüttgütern (Getreide, Erz, Zement, Sand) oder Gärfutter (gehäckseltes Grüngut).

Konsistenzbedingung: Erlaubte Geometrietypen sind Punkt- und Flächengeometrie.

Erfassungskriterium: Durchmesser ≥ 5 m und Objekthöhe ≥ 15 m
BWF 1201 $\geq 0,1$ ha für offene Fahrsilo

BWF 1201 Silo

HHO

SPE

OFL

Blick auf das
offene Fahrsilo



© Barwich 2016



41006 AX_FlaecheGemischterNutzung
FDV ART 1900 Fachunterlage
FDO FKT6800 Landwirtschaftliche Betriebsfläche

© Thüringer Landesamt für Bodenmanagement
und Geoinformation 2014

Als Grundfläche unter Berücksichtigung des Erfassungskriteriums ($> 500 \text{ m}^2$, siehe Kap. 8.2 Siedlung der Erläuterungen zum ATKIS Basis-DLM) soll AX_FlaecheGemischterNutzung mit FDV ART 1900 Fachunterlage FDO FKT6800 Landwirtschaftliche Betriebsfläche modelliert, gehört die Objektart 51003 AX_VorratsbehälterSpeicherbauwerk und die Bauwerksfunktion BWF 1201 Silo zum landesspezifischen Erfassungsumfang, so soll diese als Überlagerungsfläche erfasst werden.
Ein Fahrsilo ist eine heute weitverbreitete Art des Silos, bei der die Silage auf einer Platte am Boden festgewalzt und anschließend luftdicht abgedeckt wird.
'Landwirtschaftliche Betriebsfläche' ist eine bebaute oder unbebaute Fläche, die dem landwirtschaftlichen Betrieb ohne eine Wohnnutzung dient.

FAQ Liste Nr. 53 und

Kapitel 8.2 Siedlung im Erläuterungsteil des ATKIS Basis-DLM

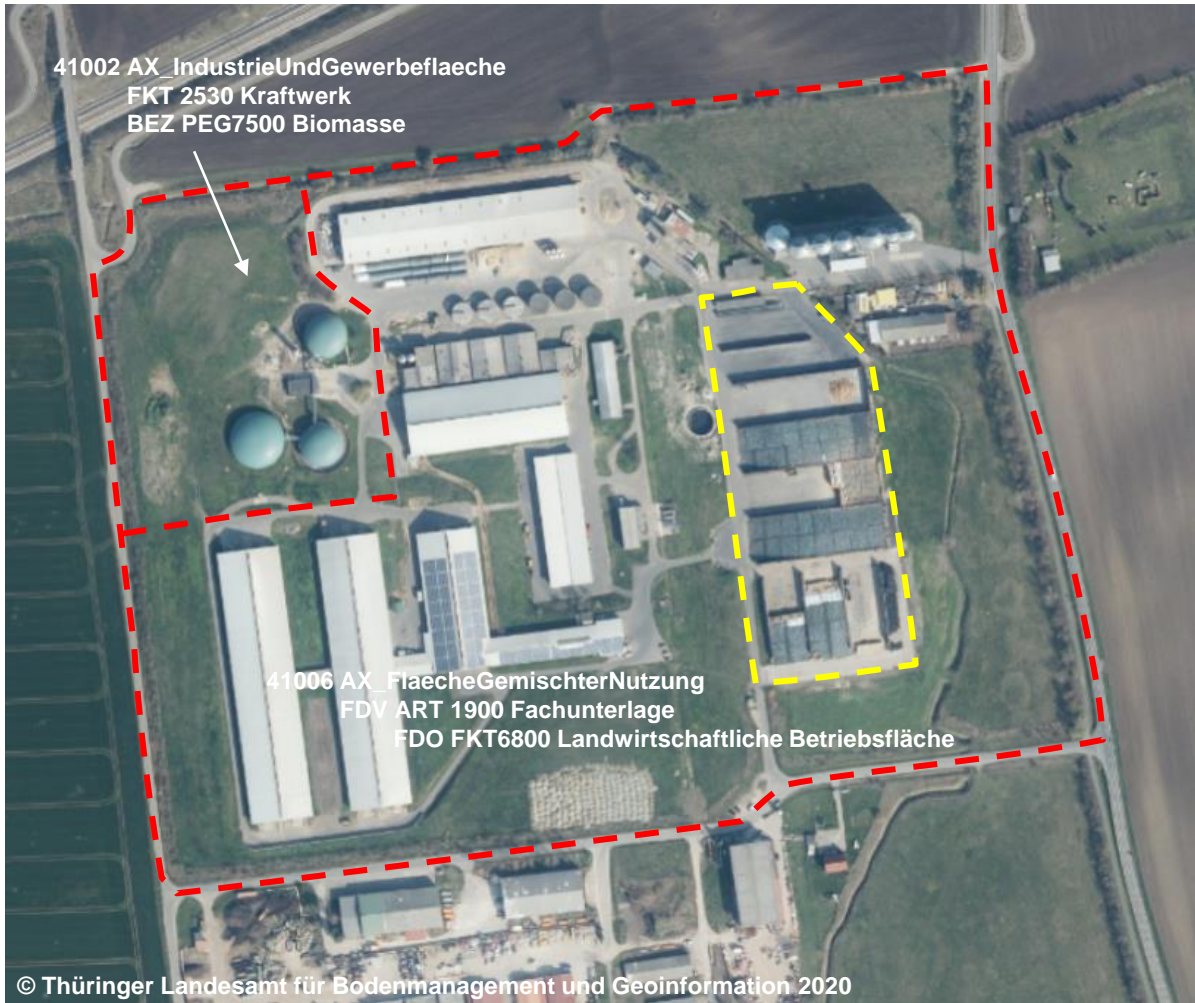
51003 AX_VorratsbehälterSpeicherbauwerk

Bauwerksfunktion (BWF) 1201 Silo

'Silo' ist ein Großraumbehälter zum Speichern von Schüttgütern (Getreide, Erz, Zement, Sand) oder Gärfutter (gehäckseltes Grünut).

Konsistenzbedingung: Erlaubte Geometrietypen sind Punkt- und Flächegeometrie.

Erfassungskriterium: Durchmesser ≥ 5 m und Objekthöhe ≥ 15 m
BWF 1201 $\geq 0,1$ ha für offene Fahrsilo



BWF	1201	Silo
HHO	
SPE	
OFL	



Blick auf das offene Fahrsilo