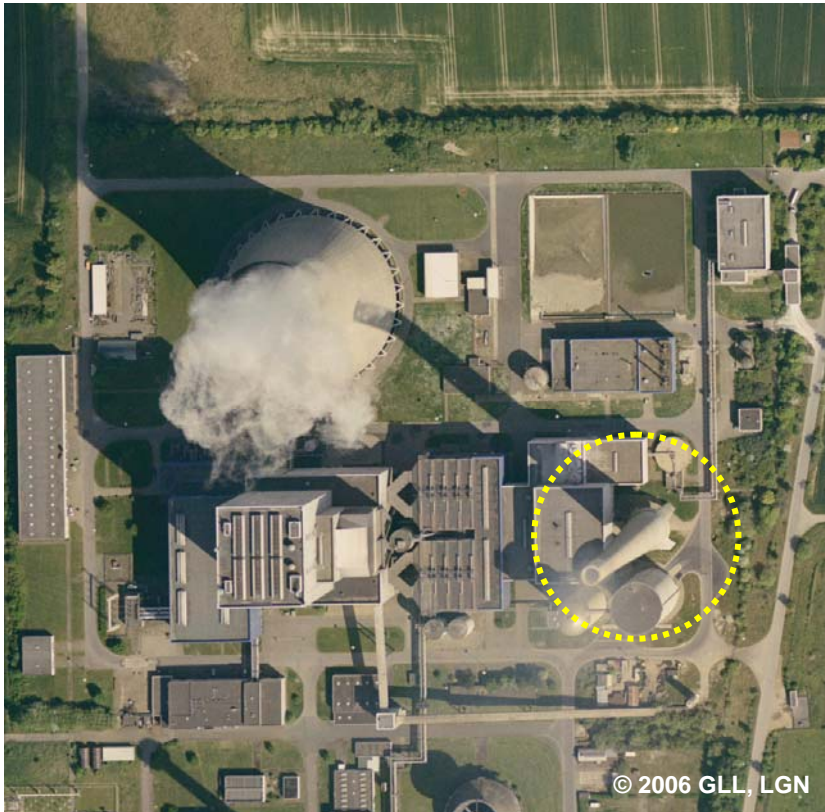


51002 AX_BauwerkOderAnlageFuerIndustrieUndGewerbe (G)

Bauwerksfunktion (BWF) 1290 Schornstein, Schlot, Esse (G)

'Schornstein, Schlot, Esse' ist ein freistehend senkrecht hochgeführter Abzugskanal für die Rauchgase einer Feuerungsanlage oder für andere Abgase.

Erfassungskriterium: 'Objekthöhe' ≥ 15 m



BWF 1290 Schornstein, Schlot, Esse (G)
HHO 250



Blick auf den Schornstein