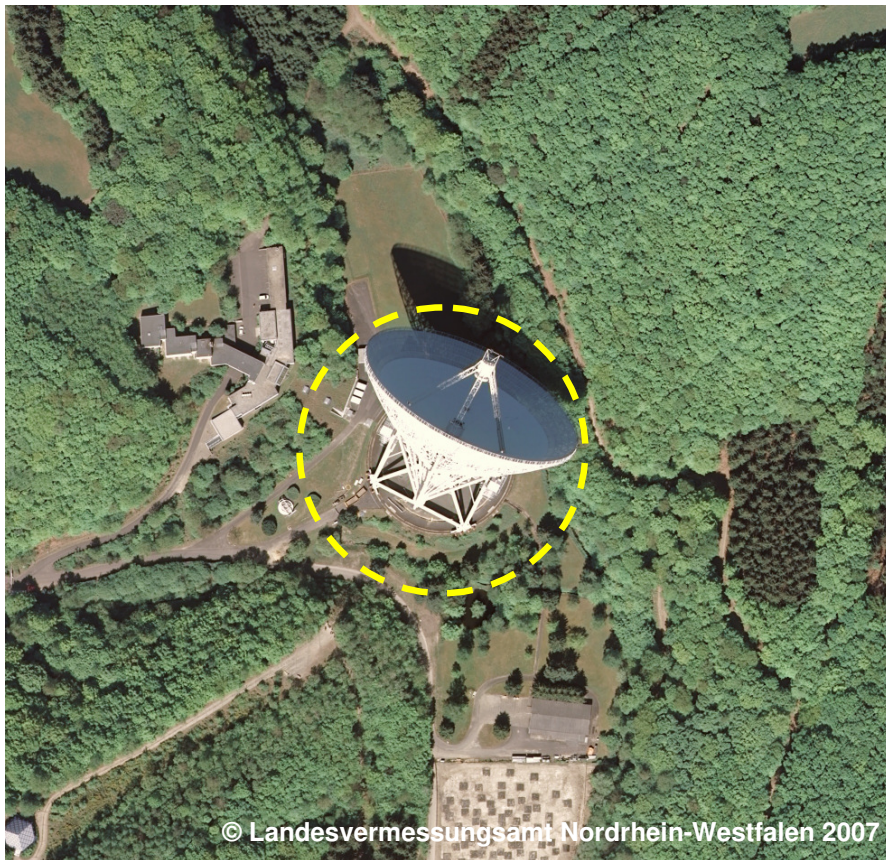


51002 AX_BauwerkOderAnlageFuerIndustrieUndGewerbe (G)

Bauwerksfunktion (BWF) 1280 Radioteleskop (G)

'Radioteleskop' ist ein Bauwerk mit einer Parabolantenne für den Empfang von elektromagnetischer Strahlung aus dem Weltall.

Erfassungskriterium: vollzählig



BWF 1280 Radioteleskop (G)

NAM Effelsberg (G)



Blick auf das Radioteleskop