

51002 AX_BauwerkOderAnlageFuerIndustrieUndGewerbe (G)

Bauwerksfunktion (BWF) 1270 Antenne

'Antenne' ist eine Vorrichtung zum Empfang oder zur Ausstrahlung elektromagnetischer Wellen.

Erfassungskriterium: vollzählige Erfassung der Antennen, die von allgemeiner öffentlicher Bedeutung sind.



BWF 1270 Antenne
NAM
BEZ
HHO



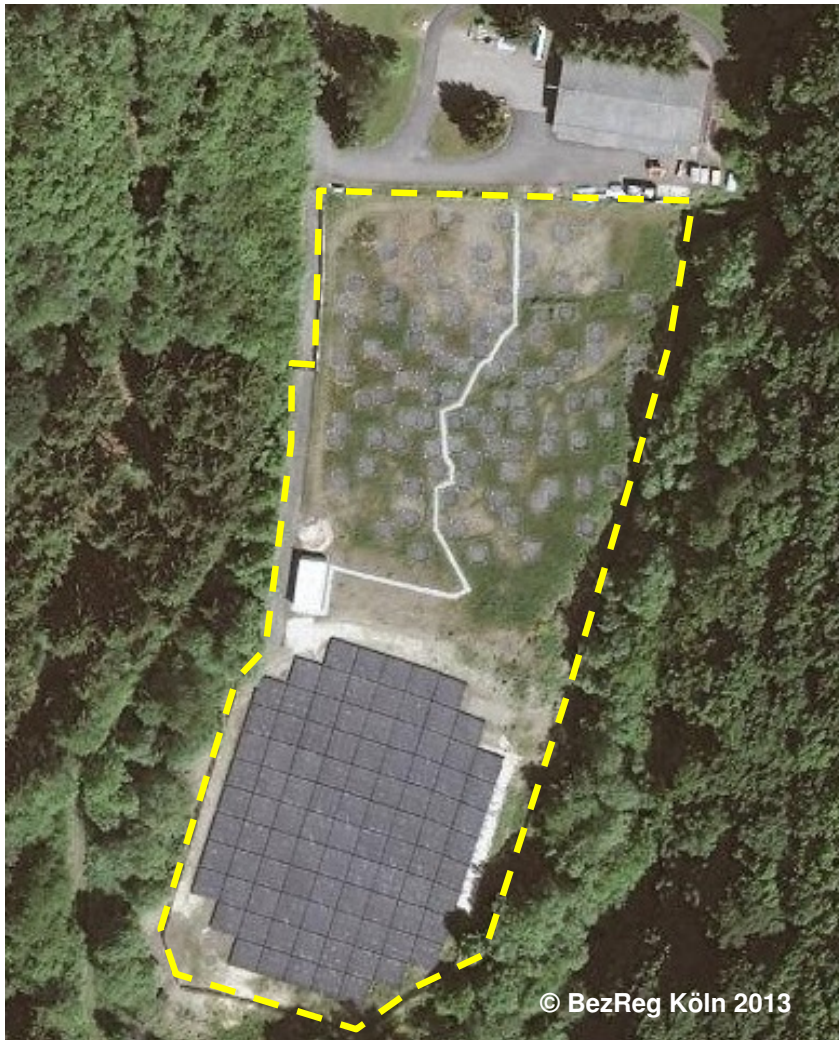
Blick auf die Antenne

51002 AX_BauwerkOderAnlageFuerIndustrieUndGewerbe (G)

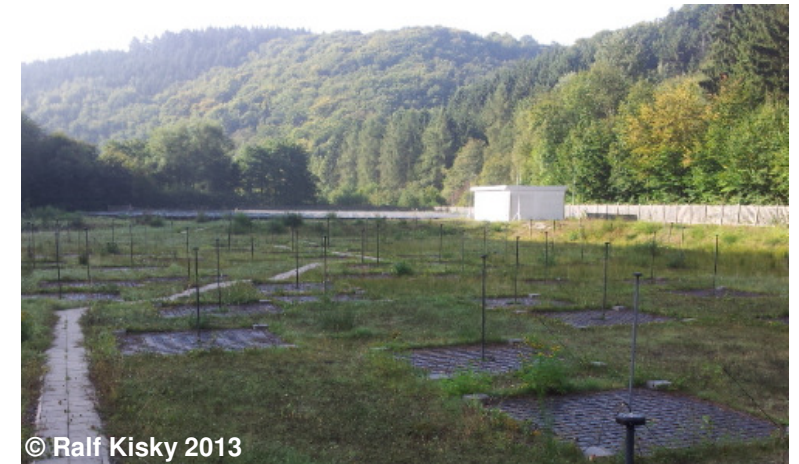
Bauwerksfunktion (BWF) 1270 Antenne

'Antenne' ist eine Vorrichtung zum Empfang oder zur Ausstrahlung elektromagnetischer Wellen.

Erfassungskriterium: vollzählige Erfassung der Antennen, die von allgemeiner öffentlicher Bedeutung sind.



BWF 1270 Antenne
NAM
BEZ
HHO



Blick auf eine LOFAR-Station (Low-Band)



Blick auf eine LOFAR-Station (High-Band)