

## 51002 AX\_BauwerkOderAnlageFuerIndustrieUndGewerbe (G)

## Bauwerksfunktion (BWF) 1251 Freileitungsmast (G)

'Freileitungsmast' ist ein Mast, an dem Hochspannungsleitungen befestigt sind.

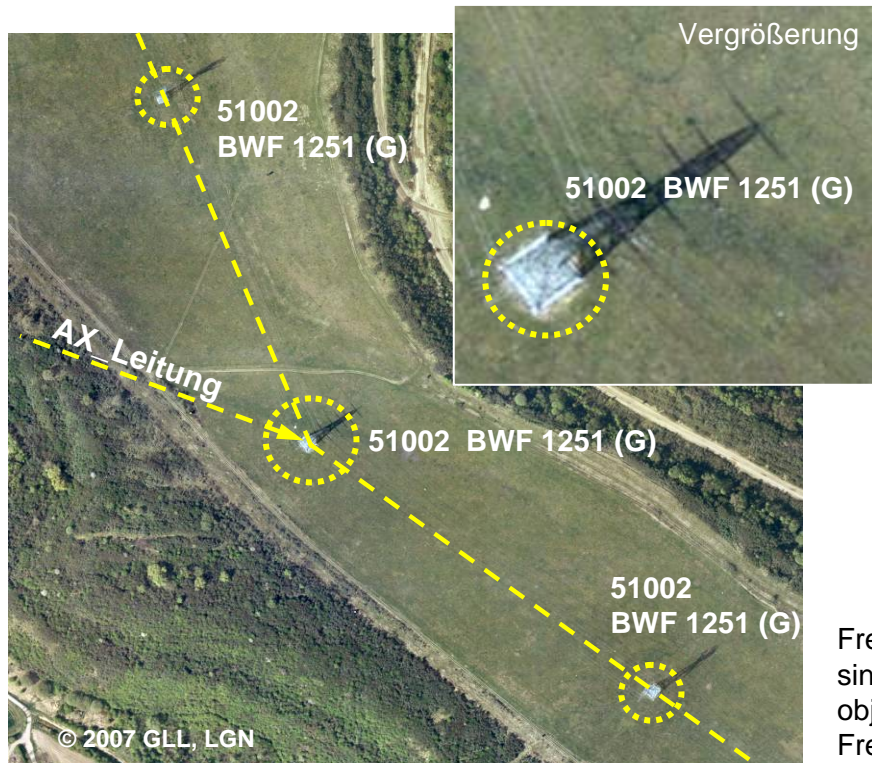
**Erfassungskriterium:** vollzählig im Netz der 'Freileitung'

**Konsistenzbedingungen:** Ein Bauwerk mit dem Attribut BWF und der Wertart 1251 'Freileitungsmast' liegt immer auf der Geometrie von 'Leitung'.

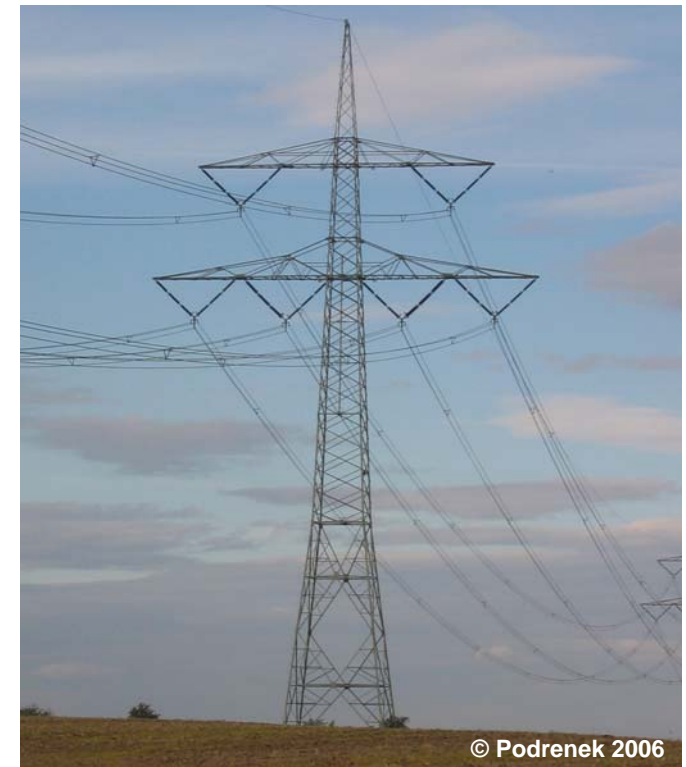
BWF 1251 Freileitungsmast (G)

BEZ ....

HHO 65



Freileitungsmasten  
sind nicht  
objektbildend für die  
Freileitung.



Beispiel für einen Freileitungsmast