

51002 AX_BauwerkOderAnlageFuerIndustrieUndGewerbe (G)

Bezeichnung (BEZ)

'Bezeichnung' ist die von einer Fachstelle vergebene Kennziffer von 'Bauwerk oder Anlage für Industrie und Gewerbe'.

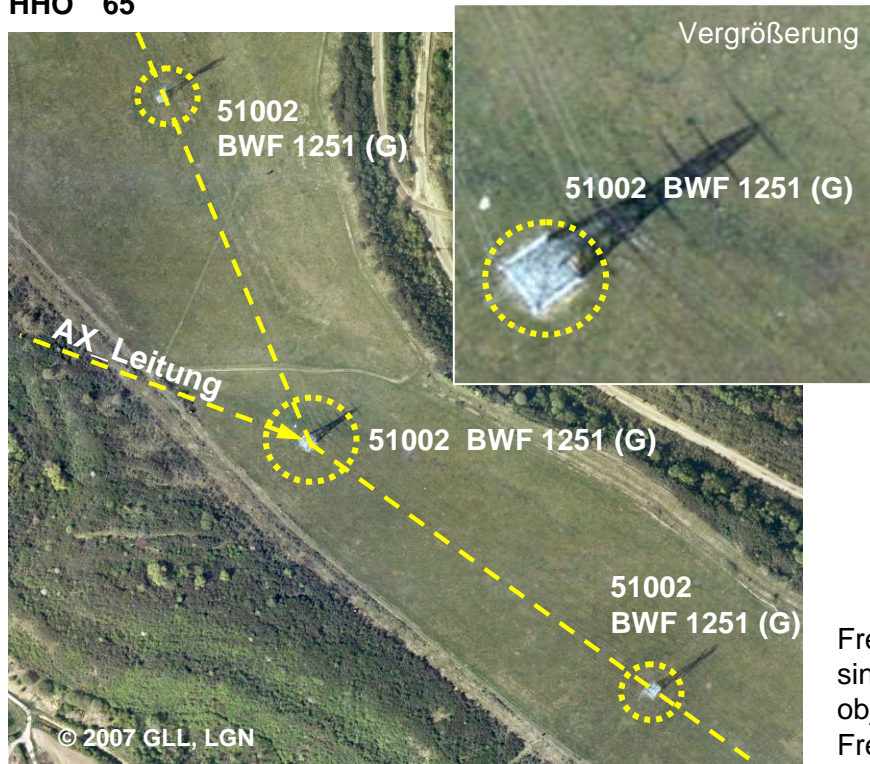
Erfassungskriterium: vollzählig im Netz der 'Freileitung'

Konsistenzbedingungen: Ein Bauwerk mit dem Attribut BWF und der Wertart 1251 'Freileitungsmast' liegt immer auf der Geometrie von 'Leitung'.

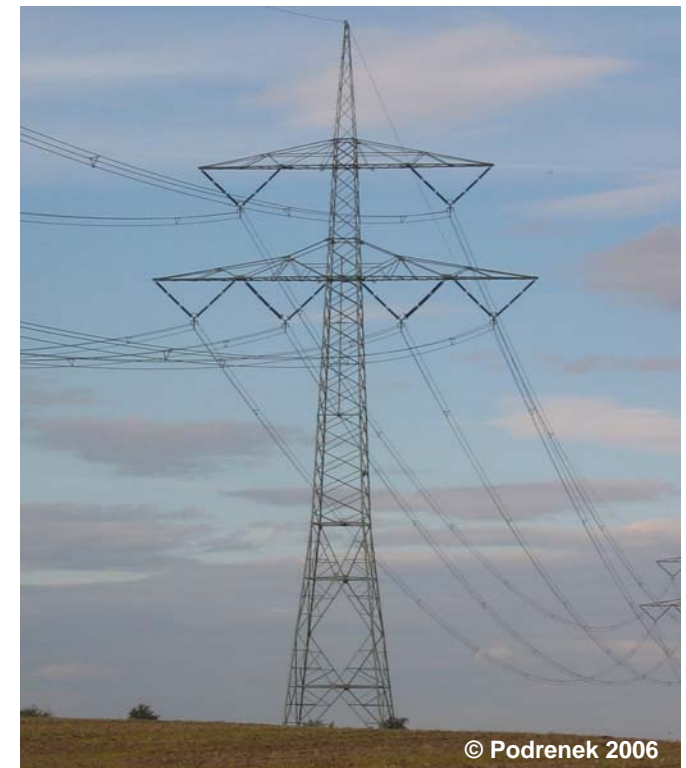
BEZ 4711

BWF 1251 Freileitungsmast (G)

HHO 65



Freileitungsmasten
sind nicht
objektbildend für die
Freileitung.



Beispiel für einen Freileitungsmast