

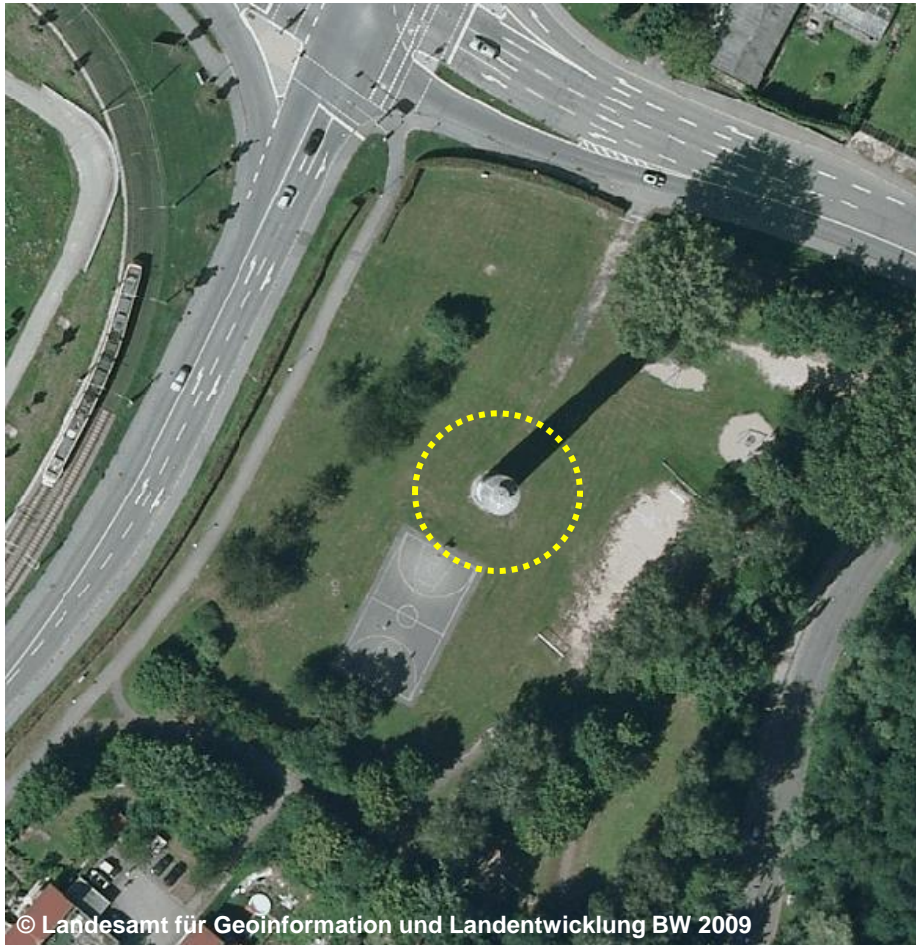
## 51001 AX\_Turm (G)

## Bauwerksfunktion (BWF) 9998 Nach Quellenlage nicht zu spezifizieren (G)

'Nach Quellenlage nicht zu spezifizieren' bedeutet, dass zum Zeitpunkt der Erhebung keine Funktion zuweisbar war.

**Erfassungskriterium:** BWF 1009, 1010, 1012, 9998 und 9999 wenn Objekthöhe  $\geq 15$  m, sonst vollzählig

**Konsistenzbedingung:** Als Geometrietypen sind nur Punkt- und Flächengeometrie zugelassen.



BWF 9998 Nach Quellenlage nicht zu spezifizieren (G)  
 HHO ....  
 NAM ....  
 ZUS ....



Blick auf den Turm ohne Funktion