

51001 AX_Turm (G)

'Aussichtsturm' ist ein Bauwerk, das der Fernsicht dient.

Erfassungskriterium: BWF 1009, 1010, 1012, 9998 und 9999 wenn Objekthöhe ≥ 15 m, sonst vollzählig

Konsistenzbedingung: Als Geometrietypen sind nur Punkt- und Flächegeometrie zugelassen.

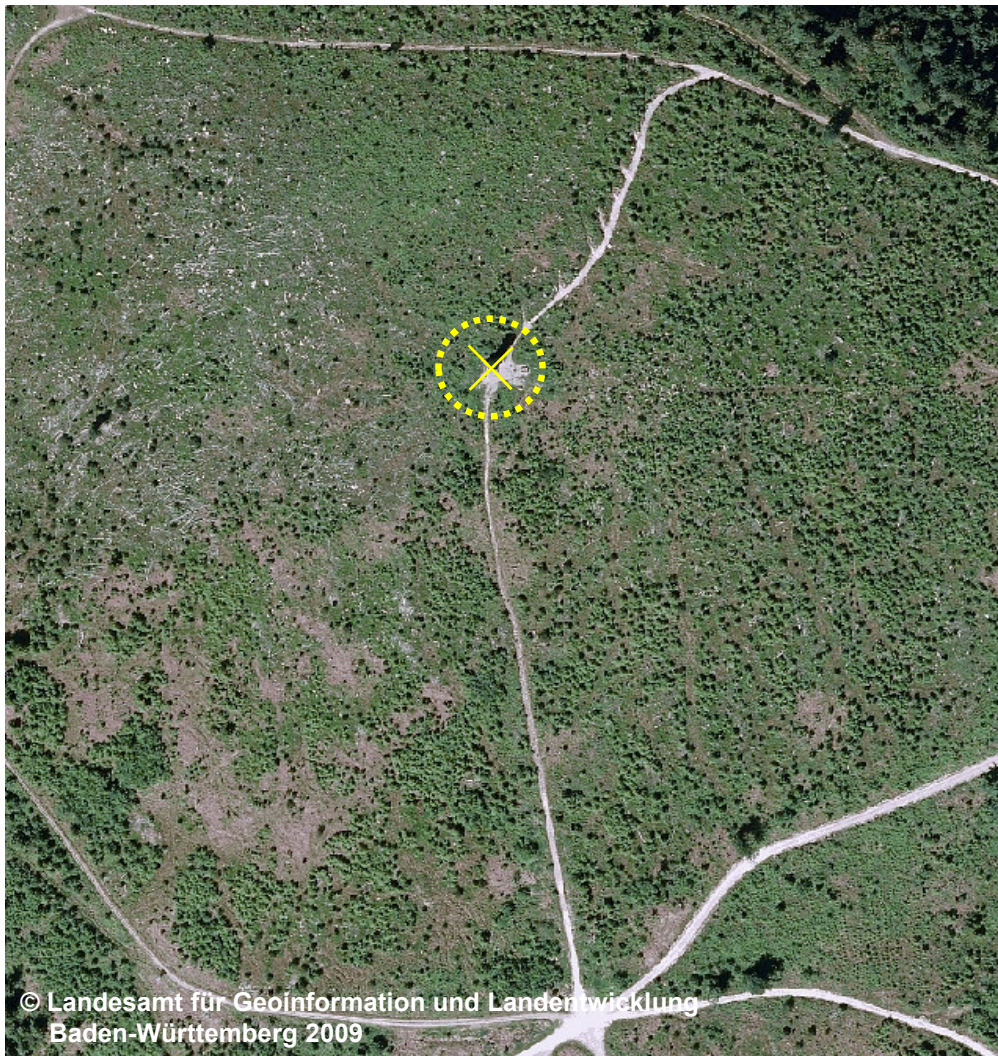
Bauwerksfunktion (BWF) 1003 Aussichtsturm (G)

BWF 1003 Aussichtsturm (G)

HHO

NAM Mooskopfturm

ZUS



Blick auf den Mooskopfturm