

### 44005 AX Hafenbecken (G)

'Hafenbecken' ist ein natürlicher oder künstlich angelegter oder abgetrennter Teil eines Gewässers, in dem Schiffe be- und entladen werden.

**Erfassungskriterium:** Fläche  $\geq 1$  ha

Es wird bei der Attributart 'Name' nur die unverschlüsselte Lagebezeichnung geführt.

**Konsistenzbedingungen:** 'Hafenbecken' wird immer von 52002 'Hafen' überlagert.



© LGLN 2020

**NAM** Hafenbecken A (G)

**NTZ** 1000 Zivil



© Podrenek 2007

Blick auf das Hafenbecken



### 44005 AX Hafenbecken (G)

'Hafenbecken' ist ein natürlicher oder künstlich angelegter oder abgetrennter Teil eines Gewässers, in dem Schiffe be- und entladen werden.

**Erfassungskriterium:** Fläche  $\geq 1$  ha

Es wird bei der Attributart 'Name' nur die unverschlüsselte Lagebezeichnung geführt.

**Konsistenzbedingungen:** 'Hafenbecken' wird immer von 52002 'Hafen' überlagert.



NAM .... (G)  
NTZ 1000 Zivil



© Badtke 2022

Blick auf das Hafenbecken



### 44005 AX Hafenbecken (G)

'Hafenbecken' ist ein natürlicher oder künstlich angelegter oder abgetrennter Teil eines Gewässers, in dem Schiffe be- und entladen werden.

**Erfassungskriterium:** Fläche  $\geq 1$  ha

Es wird bei der Attributart 'Name' nur die unverschlüsselte Lagebezeichnung geführt.

**Konsistenzbedingungen:** 'Hafenbecken' wird immer von 52002 'Hafen' überlagert.



NAM	....	(G)
NTZ	1000	Zivil



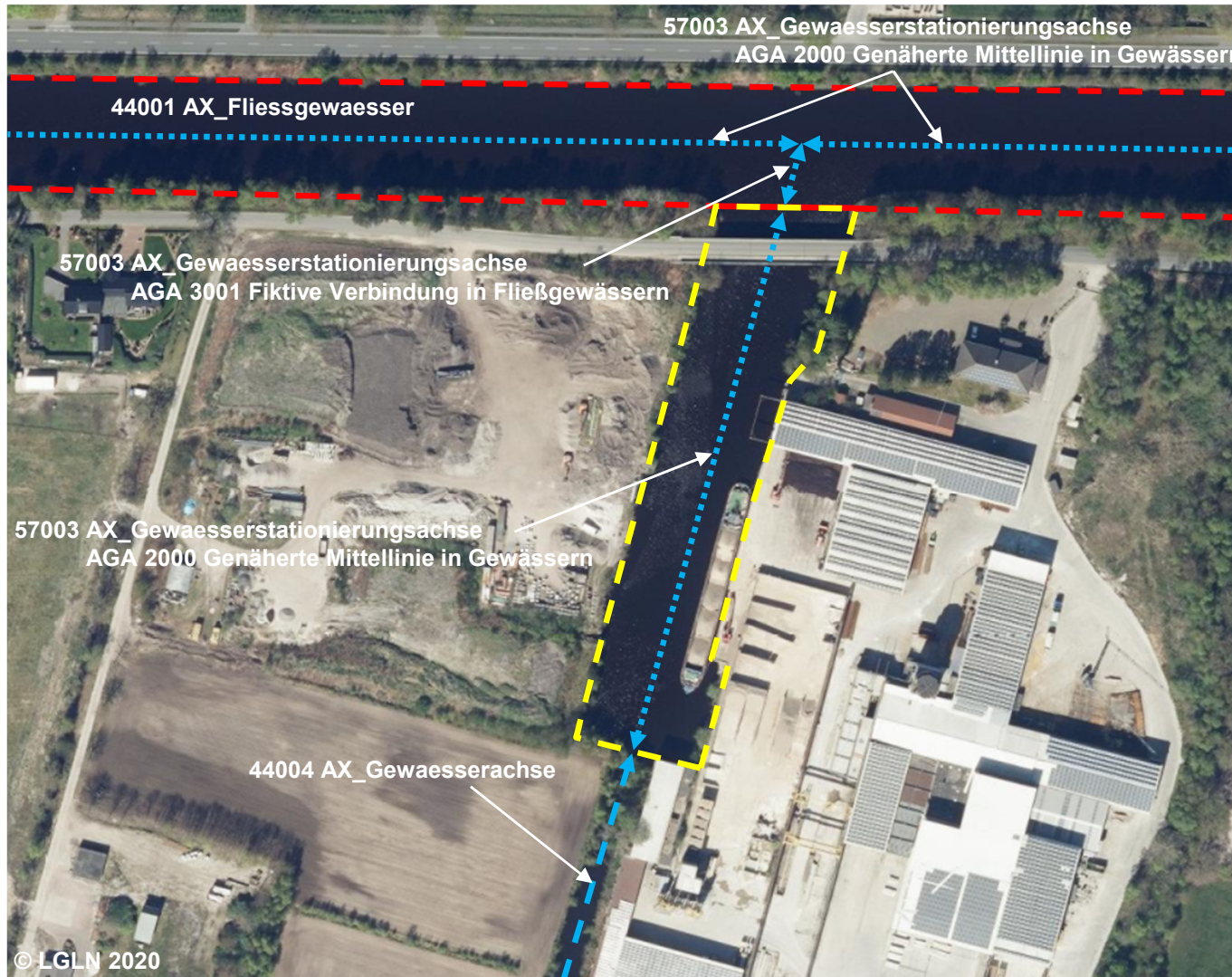
### 44005 AX Hafenbecken (G)

'Hafenbecken' ist ein natürlicher oder künstlich angelegter oder abgetrennter Teil eines Gewässers, in dem Schiffe be- und entladen werden.

**Erfassungskriterium:** Fläche  $\geq 1$  ha

Es wird bei der Attributart 'Name' nur die unverschlüsselte Lagebezeichnung geführt.

**Konsistenzbedingungen:** 'Hafenbecken' wird immer von 52002 'Hafen' überlagert.



NAM .... (G)  
NTZ 1000 Zivil

Fließt ein Gewässer durch ein Hafenbecken, wird das topologische Gewässernetz zum Fließgewässer durch die Objektart 57003 AX\_Gewässerstationierungsachse mit AGA 2000 und 3001 modelliert.

**Erläuterungsteil Kapitel 8.5.5**