

44001 AX_Fliessgewaesser (G)

Zustand (ZUS) 2100 Außer Betrieb, stillgelegt, verlassen

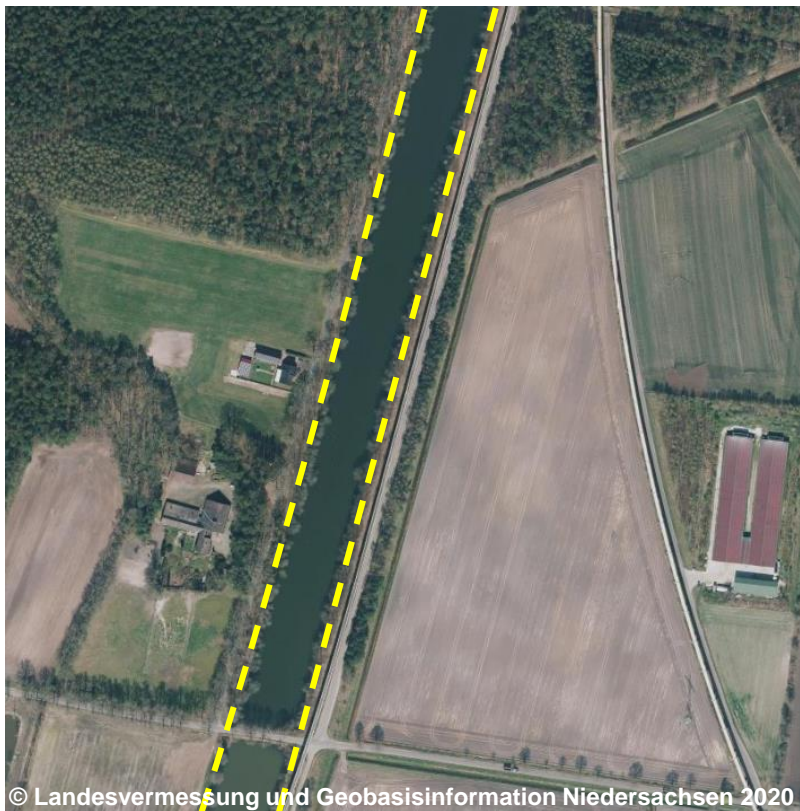
'Außer Betrieb, stillgelegt, verlassen' bedeutet, dass sich der Kanal nicht mehr in regelmäßiger, der Bestimmung entsprechenden Nutzung befindet.

Erfassungskriterium: Es werden nur Kanäle erfasst, die für die Schifffahrt angelegt worden sind.

Konsistenzbedingungen: Die Attributart 'Zustand' kann nur in Verbindung mit der Attributart 'Funktion' und der Wertart 8300 vorkommen.

'Fließgewässer' mit der Attributart 'Funktion' und der Wertart 8300 ist Bestandteil des ZUSO 'Kanal'.

'Fließgewässer' darf nur eine gemeinsame Kante mit 42003 'Straßenachse', 42005 'Fahrbahnachse', 42008 'Fahrtwegachse', 42014 'Bahnstrecke', 53003 'WegPfadSteig' oder 53006 'Gleis' haben, wenn die Objekte eine Relation hatDirektUnten zu einem Objekt 53001 'BauwerkImVerkehrsbereich' oder 53009 'BauwerkImGewaesserbereich', haben oder an einem linienförmigen Objekt 53002 'Strassenverkehrsanlage' mit ART 2000 Furt liegen.



ZUS 2100 Außer Betrieb, stillgelegt, verlassen
FKT 8300 Kanal (G)

Die Modellierung
des Objektes erfolgt
auf der Grundlage
von Fachinformationen.



© Thüringer Landesamt für Bodenmanagement und Geoinformation 2007

Blick auf einen stillgelegten Kanal