

## 44001 AX\_Fliessgewaesser (G)

'Fließgewässer' ist ein geometrisch begrenztes, auf dem Festland fließendes Gewässer, das die Wassermengen sammelt, die als Niederschläge auf die Erdoberfläche fallen oder in Quellen austreten, und in ein anderes Gewässer, ein Meer oder in einen See transportiert oder ein in einem System von natürlichen oder künstlichen Bodenvertiefungen verlaufendes Wasser, das zur Be- und Entwässerung an- oder abgeleitet wird oder ein geometrisch begrenzter, für die Schifffahrt angelegter künstlicher Wasserlauf, der in einem oder in mehreren Abschnitten die jeweils gleiche Höhe des Wasserspiegels besitzt.

Die Objektarten 44002 AX\_Wasserlauf und 44003 AX\_Kanal sind zusammengesetzte Objekte (ZUSO) und bestehen aus einem oder mehreren REO 44001 AX\_Fliessgewaesser und/oder einem oder mehreren REO 44004 AX\_Gewaesserachse.

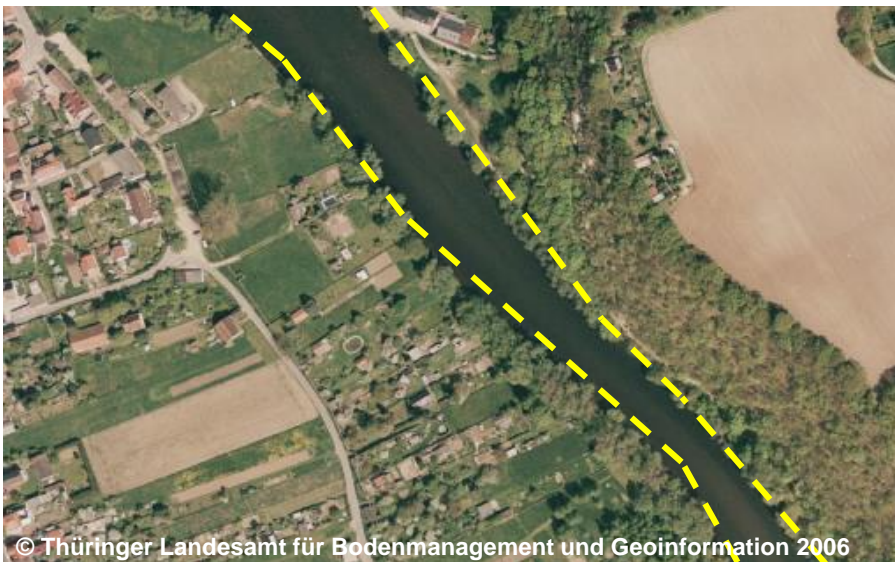
**Erfassungskriterien:** Vollzählige Erfassung der Gewässer mit einer Breite  $\geq 12$  m, wenn sie ständig Wasser führen, nicht ständig Wasser führende Gewässer werden ab einer Länge  $\geq 500$  m erfasst. Es werden nur Kanäle erfasst, die für die Schifffahrt angelegt worden sind.

**Konsistenzbedingungen:** Die Attributart 'Zustand' kann nur in Verbindung mit der Attributart 'Funktion' und der Werteart 8300 vorkommen.

'Fließgewässer' ist Bestandteil des ZUSO 'Wasserlauf', 'Fließgewässer' mit der Attributart 'Funktion' und der Werteart 8300 ist Bestandteil des ZUSO 'Kanal'.

Wenn ein Objekt 44001 "Fließgewässer" die Werteart 8300 bei der Attributart 'Funktion' führt, darf die Attributart 'Hydrologisches Merkmal' nicht belegt sein.

'Fließgewässer' darf nur eine gemeinsame Kante mit 42003 'Straßenachse', 42005 'Fahrbahnachse', 42008 'Fahrwegachse', 42014 'Bahnstrecke', 53003 'WegPfadSteig' oder 53006 'Gleis' haben, wenn die Objekte eine Relation hatDirektUnten zu einem Objekt 53001 'BauwerkImVerkehrsbereich' oder 53009 'BauwerkImGewaesserbereich' haben oder an einem linienförmigen Objekt 53002 'Strassenverkehrsanlage' mit ART 2000 Furt liegen.



FKT .... (G)  
HYD .... (G)



© Thüringer Landesamt für Bodenmanagement und Geoinformation 2007

Blick auf ein Fließgewässer