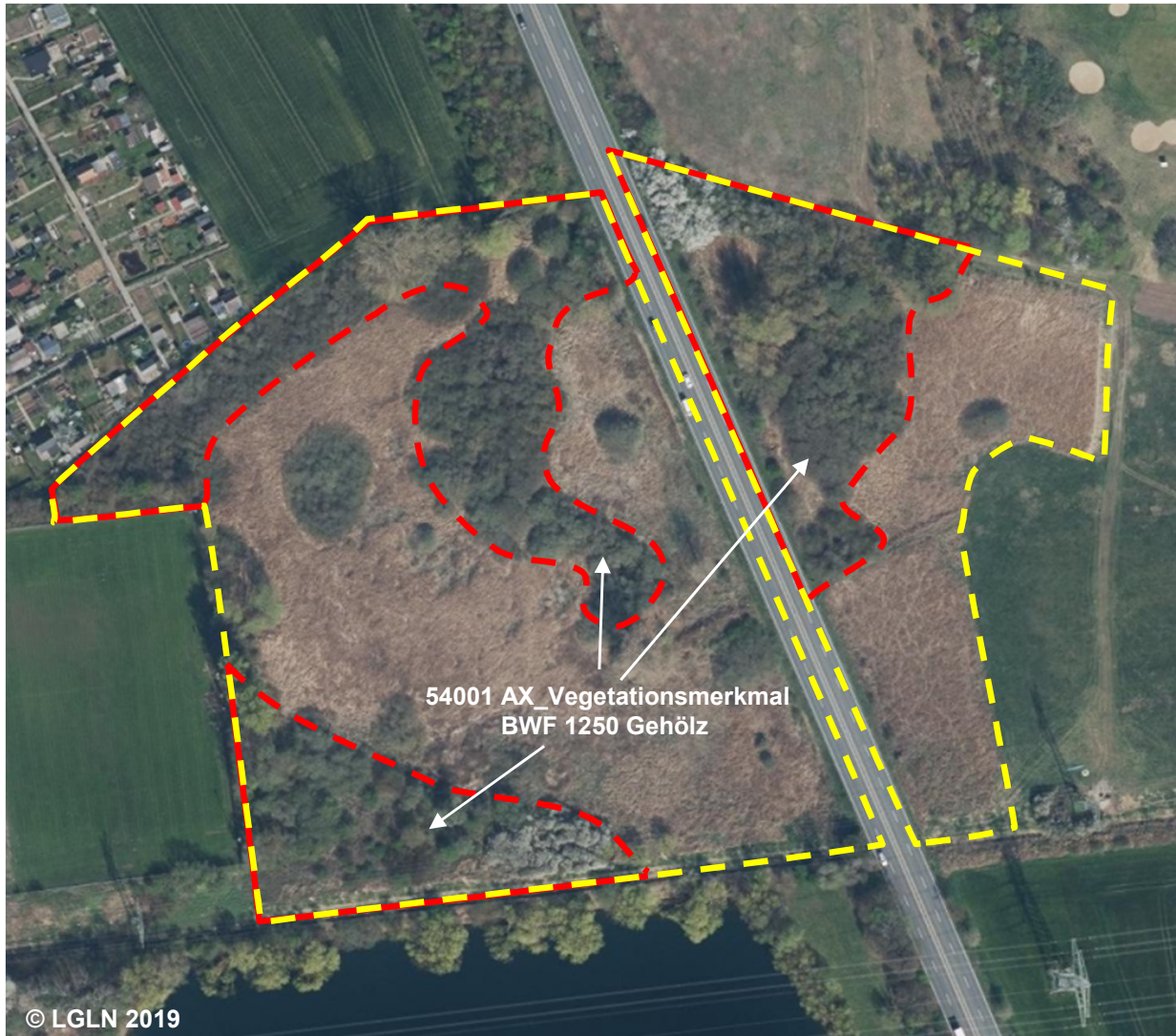


43005 AX_Moor (G)

'Moor' ist eine unkultivierte Fläche, deren obere Schicht aus verrotten oder zersetzten Pflanzenresten besteht. Torfstich bzw. Torfabbaufäche wird der Objektart 41005 'Tagebau, Grube, Steinbruch mit AGT 'Torf' zugeordnet.

Erfassungskriterium: Fläche ≥ 1 ha



NAM

Bei der Erfassung der Objektart AX_Moor ist die Unterscheidung von Feucht- und Trockenmooren erforderlich. Bei Feuchtmooen muss zusätzlich zur TN Fläche ein Objekt 54001 AX_Vegetationsmerkmal mit dem Zustand 5000 'Nass' erfasst werden.

Erläuterungsteil Kapitel 8.4.1

Die Modellierung des Objektes erfolgt auf Grundlage von Fachinformationen.



Blick auf das Moor