

43002 AX_Wald (G)

Zustand (ZUS) 6100 Verjüngungs-, Neuanpflanzungsfläche (G)

'Verjüngungs-, Neuanpflanzungsfläche' bedeutet, dass sich der Wald durch Aufforstung, Naturverjüngung oder durch Anpflanzung neu bildet.

Erfassungskriterium: ZUS 6100 Fläche ≥ 1 ha

Ab einer Bewuchshöhe von ≥ 5 m wird die Werteart 6100 der Attributart ZUS nicht mehr vergeben.

Konsistenzbedingung: Die Attributart 'Zustand' kann nur in Verbindung mit der Attributart 'Nutzung' vorkommen.

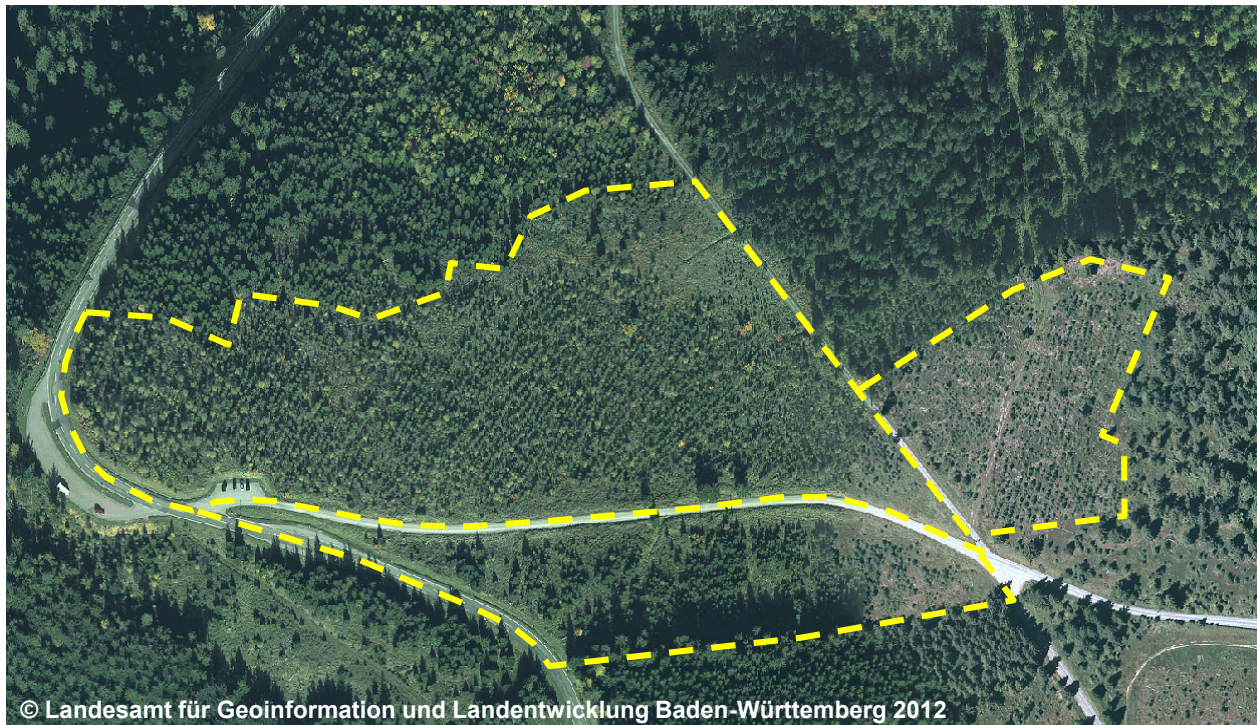
ZUS 6100 Verjüngungs-, Neuanpflanzungsfläche (G)

NAM

NTZ 1000 Forstwirtschaftsfläche (LN)

RGS

VEG 1300 Laub- und Nadelholz (G)



Die Modellierung des Objektes erfolgt auf der Grundlage von Fachinformationen.



Blick auf eine Verjüngungsfläche