

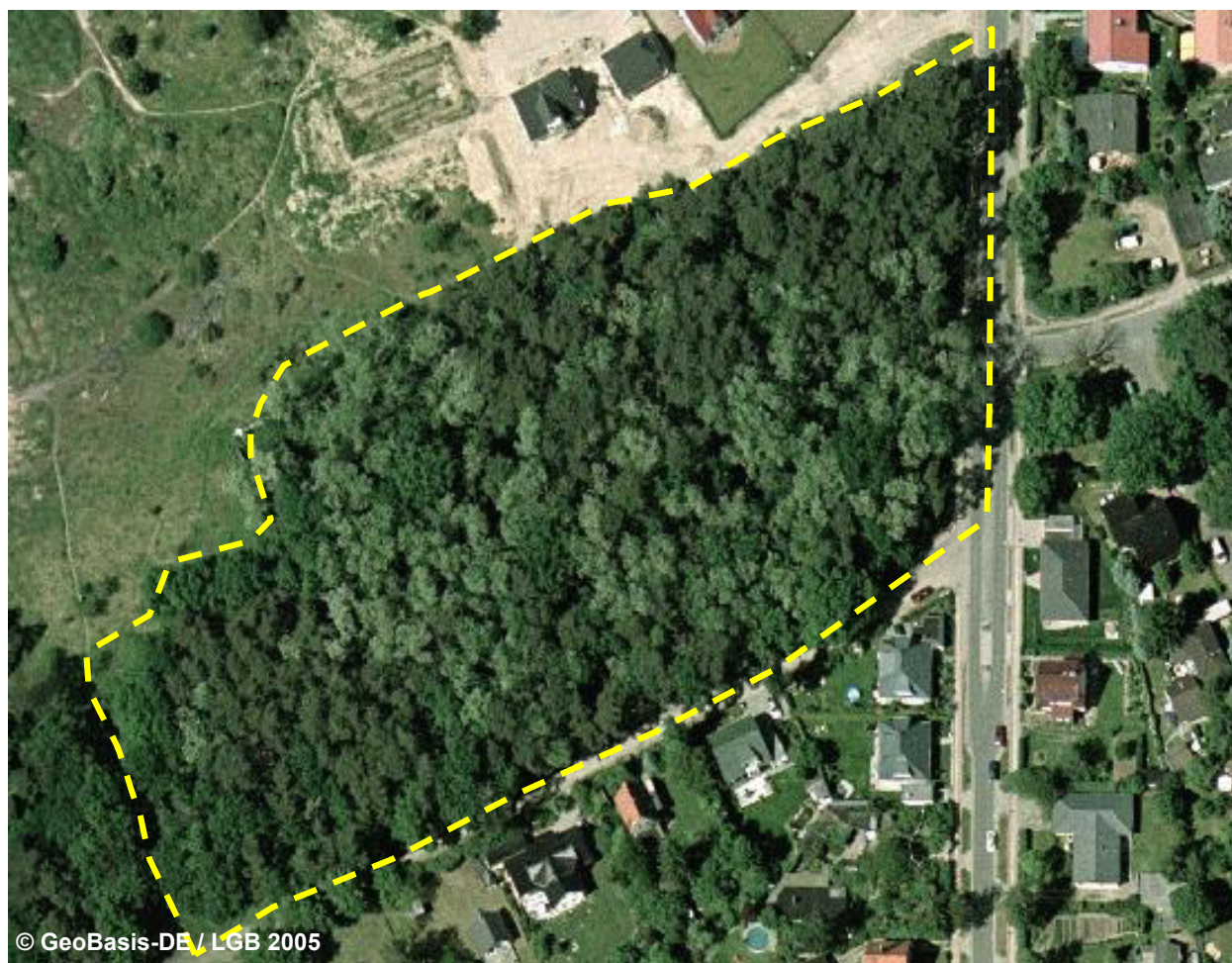
43002 AX_Wald (G)

Vegetationsmerkmal (VEG) 1300 Laub- und Nadelholz (G)

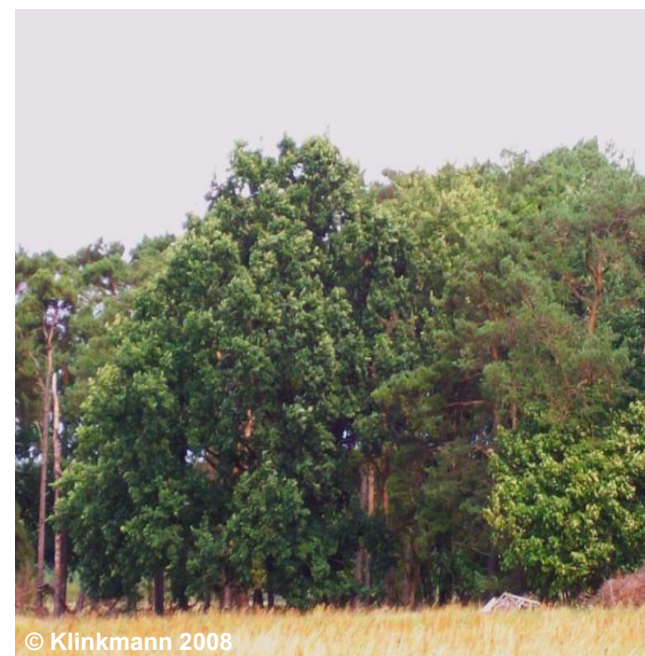
'Wald' ist eine Fläche, die mit Forstpflanzen (Waldbäume und Waldsträucher) bestockt oder dauerhaft (z.B. Lichtungen) oder temporär (z.B. Verjüngungs-, Neuanpflanzungsflächen) unbestockt ist. siehe #6500 unter <http://services.interactive-instruments.de/qsm/issues/6500>

'Laub- und Nadelholz' beschreibt den Bewuchs einer Vegetationsfläche mit Laub- und Nadelbäumen.

Erfassungskriterium: Fläche $\geq 0,1$ ha



VEG	1300	Laub- und Nadelholz	(G)
NAM		
NTZ	(G)	
RGS		
ZUS	(G)	



Blick auf den Wald mit Laub- und Nadelholz