

## 43002 AX\_Wald (G)

## Bezeichnung (BEZ) ZUS6100 Waldverjüngungs-, Neuanpflanzungsfläche

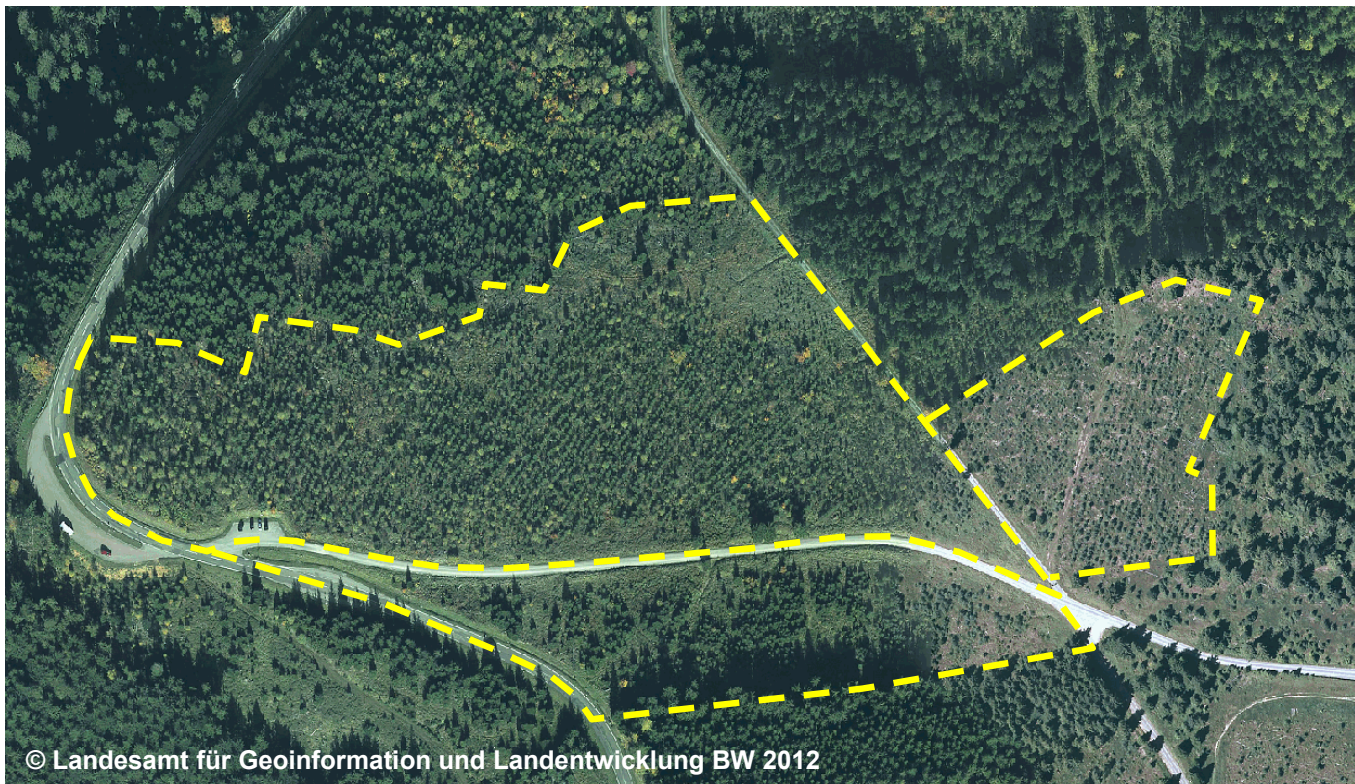
'Verjüngungs-, Neuanpflanzungsfläche' bedeutet, dass sich der Wald durch Aufforstung, Naturverjüngung oder durch Anpflanzung neu bildet.

**Erfassungskriterium:** ZUS 6100 Fläche  $\geq 1$  ha.

Ab einer Bewuchshöhe von  $\geq 5$  m wird die Wertart 6100 der Attributart ZUS nicht mehr vergeben.

Über die hier vordefinierte Attributbelegung BEZ 'ZUS6100 Waldverjüngungs-, Neuanpflanzungsfläche' können zukünftige Inhalte bereits heute erfasst werden. Durch den Eintrag in der Migrationstabelle zum AAA-AS 7.1 ist gewährleistet, dass migrierte Objekte mit dem Attribut 'ZUS' und der Wertart 6100 'Verjüngungs-, Neuanpflanzungsfläche' belegt werden.

Die Modellierung des Objektes erfolgt auf der Grundlage von Fachinformationen.



BEZ ZUS6100 Waldverjüngungs-,  
Neuanpflanzungsfläche  
VEG 1300 Laub- und Nadelholz (G)  
NAM ....



Blick auf eine Waldverjüngungsfläche