

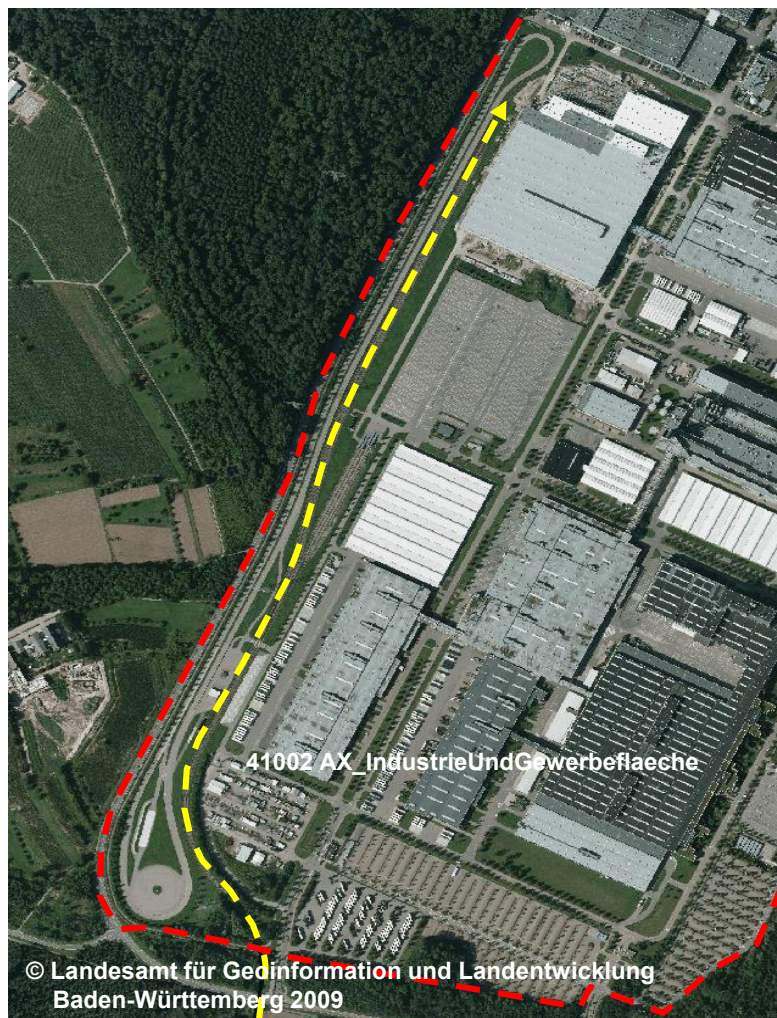
42014 AX_Bahnstrecke (G)

Bahnkategorie (BKT) 1102 Güterverkehr (G)

'Güterverkehr' ist die Bezeichnung für einen schienengebundenen Verkehrsweg, auf dem im Nah- und / oder Fernverkehr Güter transportiert werden.

Erfassungskriterium: Vollzählig

Erfasst wird bei eingleisigen Bahnstrecken die Gleisachse, bei zweigleisigen Bahnstrecken die Mittellinie zwischen den Gleisen.



BKT	1102	Güterverkehr (G)
ELK	2000	Nicht elektrifiziert (G)
GLS	1000	Eingleisig (G)
NRB	(G)
NAM	
ZNM	
SPW	1000	Normalspur (G)
ZUS	(G)



Blick auf die Bahnstrecke in einer Industrie- und Gewerbefläche

42014 AX_Bahnstrecke (G)

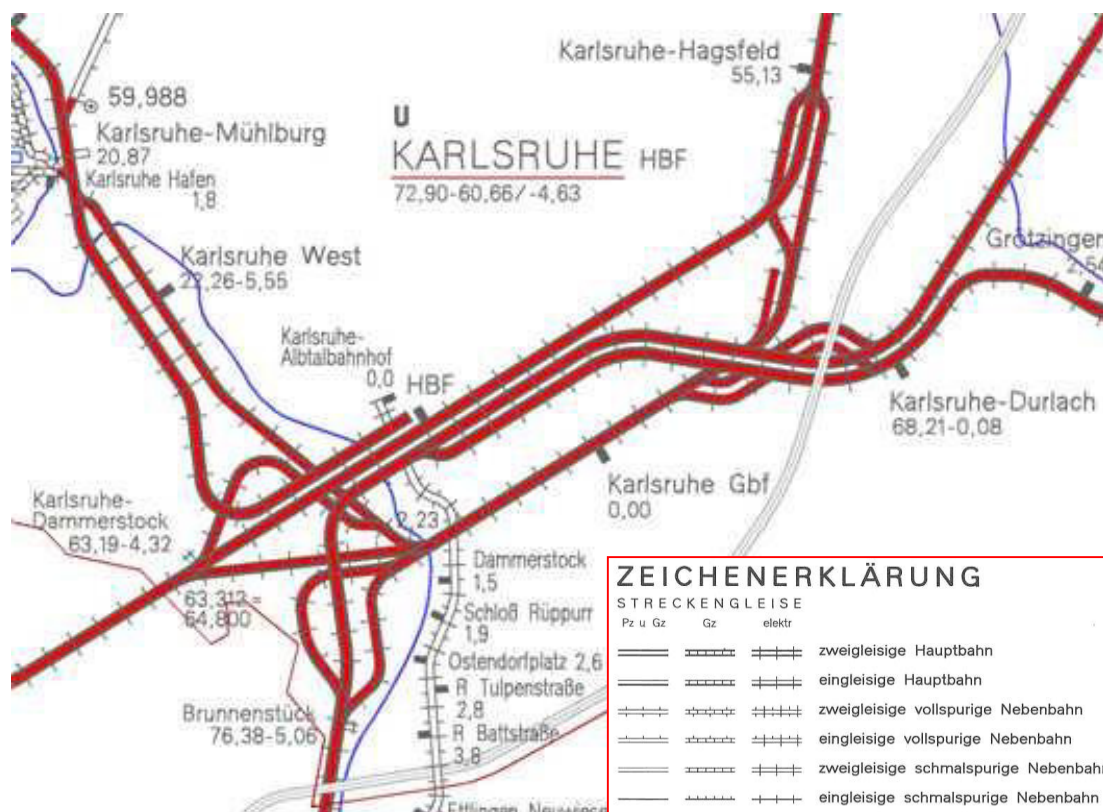
'Güterverkehr' ist die Bezeichnung für einen schienengebundenen Verkehrsweg, auf dem im Nah- und / oder Fernverkehr Güter transportiert werden.

Erfassungskriterium: Vollzählig

Erfasst wird bei eingleisigen Bahnstrecken die Gleisachse, bei zweigleisigen Bahnstrecken die Mittellinie zwischen den Gleisen.

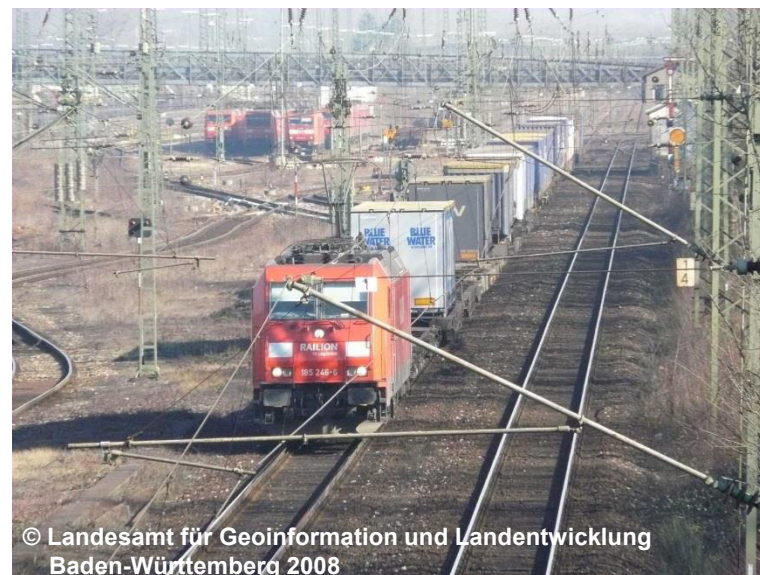
Bahnkategorie (BKT) 1102 Güterverkehr (G)

Die Modellierung des Objektes erfolgt auf der Grundlage von Fachinformationen.



© DB Netz AG, Zentrale, Infrastrukturdatenmanagement, Strecken- und Betriebsstellenkarte 2008

BKT	1102	Güterverkehr (G)
GLS	2000	Zweigleisig (G)
ELK	1000	Elektrifiziert (G)
NAM	
NRB	4210	(G)
NRL	
SPW	1000	Normalspur (G)
VKD	
ZUS	(G)
ZNM	



© Landesamt für Geoinformation und Landentwicklung
Baden-Württemberg 2008

Blick auf den Güterverkehr