

41002 AX_IndustrieUndGewerbeflaeche (G)

Bezeichnung (BEZ) PEG7500 Biomasse

'Biomasse' sind organische Substanzen (z.B. Pflanzen, Futtermittelabfälle, Gülle), die verbrannt und/oder vergärt werden, um Energie zu gewinnen.

Erfassungskriterium: Vollzählig - NAM ist nur Grunddatenbestand in Verbindung mit FKT 1450, 1790 und 2530.

Konsistenzbedingungen: Die Attributart 'Primärenergie' kann nur in Verbindung mit der Attributart 'Funktion' und den Wertarten 2530 und 2570 vorkommen.

Definition: 'Primärenergie' beschreibt die zur Strom- oder Wärmeerzeugung dienende Energieform oder den Energieträger.



BEZ PEG7500 Biomasse
FKT 2530 Kraftwerk (G)
NAM (G)
PEG
ZUS

Blick auf die Industrie- und Gewerbefläche
mit Primärenergie Biomasse



Über die hier vordefinierte Attributbelegung BEZ 'PEG7500 Biomasse' und FKT 2530 Kraftwerk, können zukünftige Inhalte bereits heute erfasst werden. Durch den Eintrag in der Migrationstabelle zum AAA-AS 7.1.2 ist gewährleistet, dass migrierte Objekte mit dem Attribut 'FKT' und der Wertart 2500 'Versorgungsanlage' belegt werden und zusätzlich ein geometrieidentisches Objekt 51002 AX_BauwerkOderAnlageFuerIndustrieUndGewerbe BWF 1215 Biogasanlage angelegt wird.

41002 AX_IndustrieUndGewerbeflaeche (G)

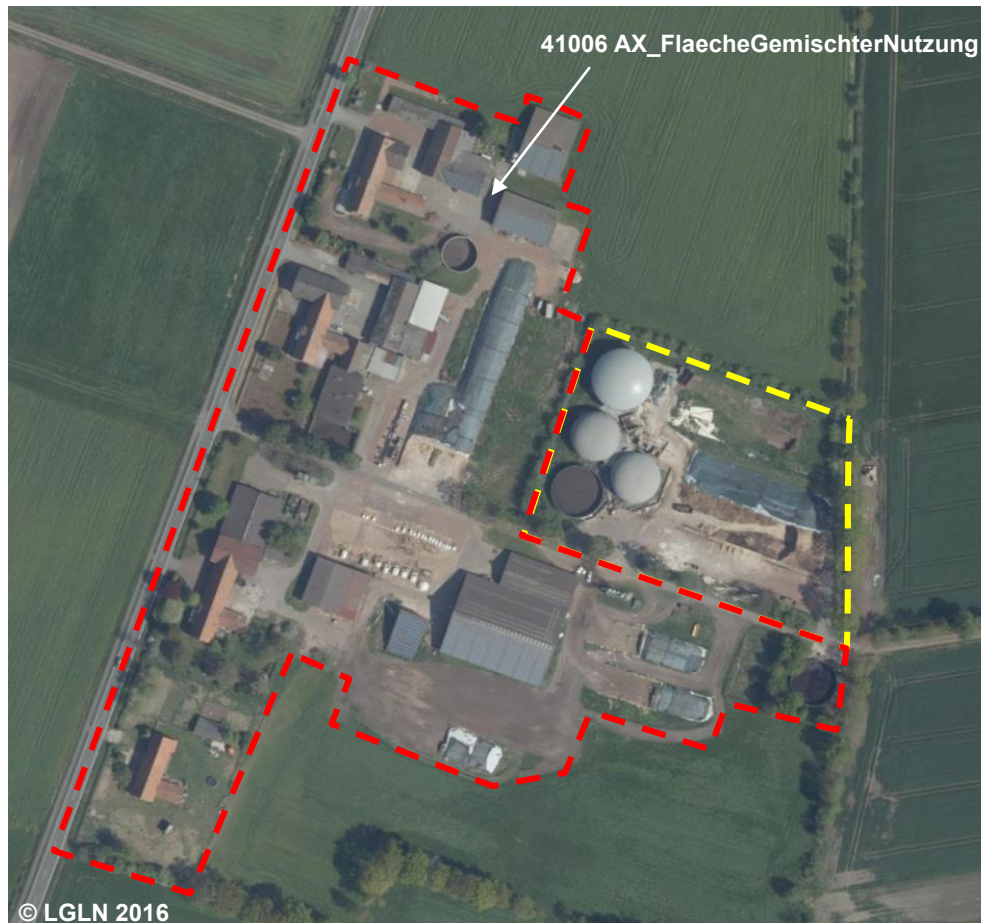
Bezeichnung (BEZ) PEG7500 Biomasse

'Biomasse' sind organische Substanzen (z.B. Pflanzen, Futtermittelabfälle, Gülle), die verbrannt und/oder vergärt werden, um Energie zu gewinnen.

Erfassungskriterium: Vollzählig - NAM ist nur Grunddatenbestand in Verbindung mit FKT 1450, 1790 und 2530.

Konsistenzbedingungen: Die Attributart 'Primärenergie' kann nur in Verbindung mit der Attributart 'Funktion' und den Wertarten 2530 und 2570 vorkommen.

Definition: 'Primärenergie' beschreibt die zur Strom- oder Wärmeerzeugung dienende Energieform oder den Energieträger.



BEZ PEG7500 Biomasse
FKT 2530 Kraftwerk (G)
NAM (G)
PEG
ZUS

Blick auf die Industrie- und Gewerbefläche
mit Primärenergie Biomasse



Über die hier vordefinierte Attributbelegung BEZ 'PEG7500 Biomasse' und FKT 2530 Kraftwerk, können zukünftige Inhalte bereits heute erfasst werden. Durch den Eintrag in der Migrationstabelle zum AAA-AS 7.1.2 ist gewährleistet, dass migrierte Objekte mit dem Attribut 'FKT' und der Wertart 2500 'Versorgungsanlage' belegt werden und zusätzlich ein geometrieidentisches Objekt 51002 AX_BauwerkOderAnlageFuerIndustrieUndGewerbe BWF 1215 Biogasanlage angelegt wird.