

## 42003 AX\_Strassenachse (G)

## Anzahl der Fahrstreifen (FSZ) .... (G)

'Anzahl der Fahrstreifen' ist die tatsächliche Anzahl der Fahrstreifen von 'Straßenachse'. Standstreifen sind keine Fahrstreifen.

**Erfassungskriterium:** Vollzählig



FSZ	4	(G)
BDI	1000	Durchgangsverkehr (G)
BDU	1003	Nahverkehr, zwischenörtlicher Verkehr
BFS	3000	Mit Rad- und Fußweg
BRF	11	(G)
BRV	21	
FKT	....	(G)
ZUS	....	(G)
OFM	1230	Bitumen, Asphalt



Blick auf die Straße mit den Fahrstreifen



## 42003 AX\_Strassenachse (G)

Anzahl der Fahrstreifen (FSZ) .... (G)

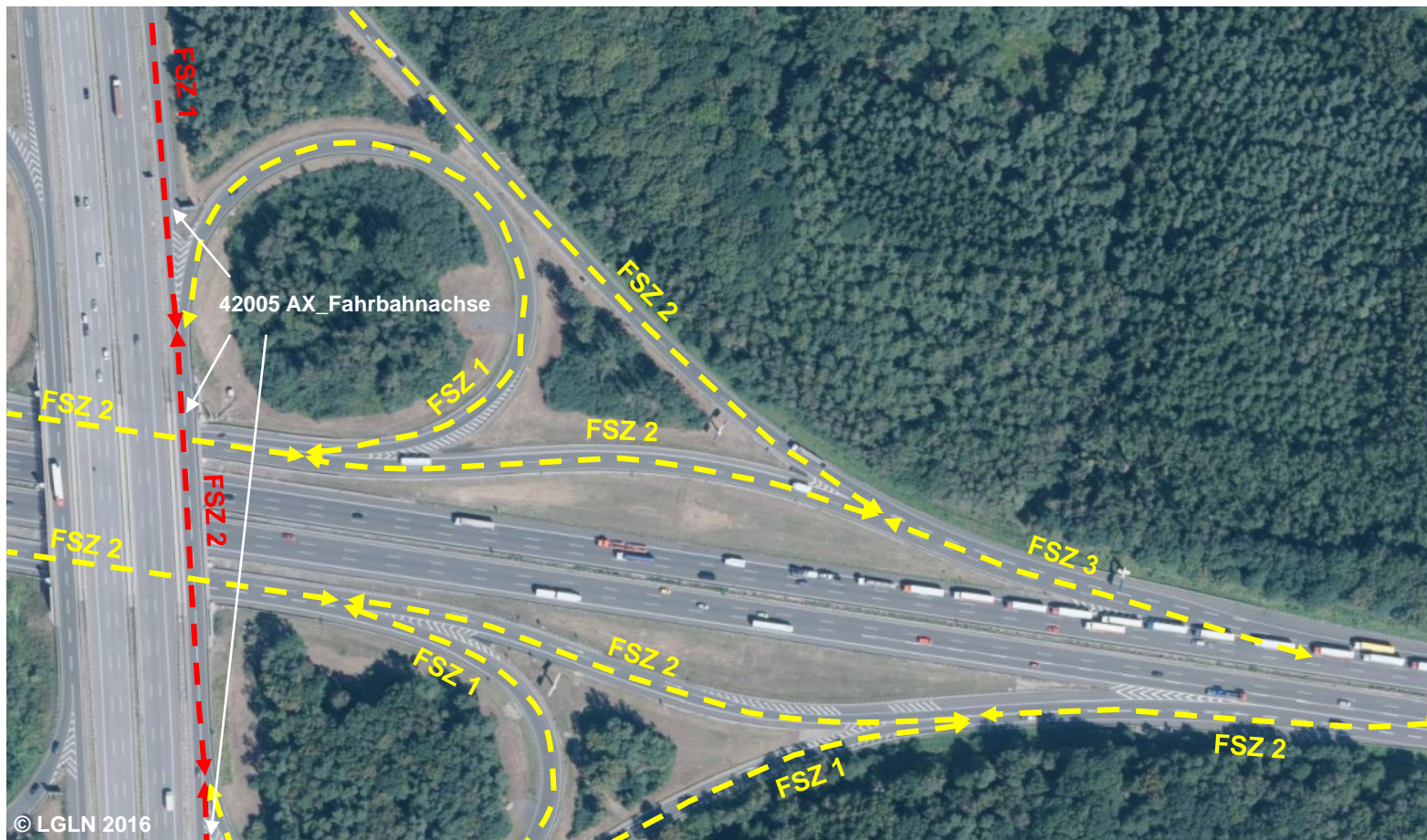
'Anzahl der Fahrstreifen' ist die tatsächliche Anzahl der Fahrstreifen von 'Straßenachse'. Standstreifen sind keine Fahrstreifen.

**Erfassungskriterium:** Vollzählig

Wenn bei unidirektionalen Auf- u. Abfahrten sowie bei Fahrgassen innerhalb von Raststätten tatsächlich nur ein Fahrstreifen vorhanden ist, wird beim Objekt AX\_Strassenachse das Attribut FSZ mit dem Wert 1 belegt.

### Erläuterungsteil Kapitel 8.3.1.4

FSZ	....	(G)
BDI	....	(G)
BDU	....	
BFS	....	
BRF	....	(G)
BRV	....	
FKT	....	(G)
ZUS	....	(G)
OFM	....	





## 42003 AX\_Strassenachse (G)

## Anzahl der Fahrstreifen (FSZ) .... (G)

'Anzahl der Fahrstreifen' ist die tatsächliche Anzahl der Fahrstreifen von 'Straßenachse'. Standstreifen sind keine Fahrstreifen.

**Erfassungskriterium:** Vollzählig

Wenn bei unidirektionalen Auf- u. Abfahrten sowie bei Fahrgassen innerhalb von Raststätten tatsächlich nur ein Fahrstreifen vorhanden ist, wird beim Objekt AX\_Strassenachse das Attribut FSZ mit dem Wert 1 belegt.

### Erläuterungsteil Kapitel 8.3.1.4

FSZ	1	(G)
BDI	....	(G)
BDU	....	
BFS	....	
BRF	3,5	(G)
BRV	....	
FKT	....	(G)
ZUS	....	(G)
OFM	....	



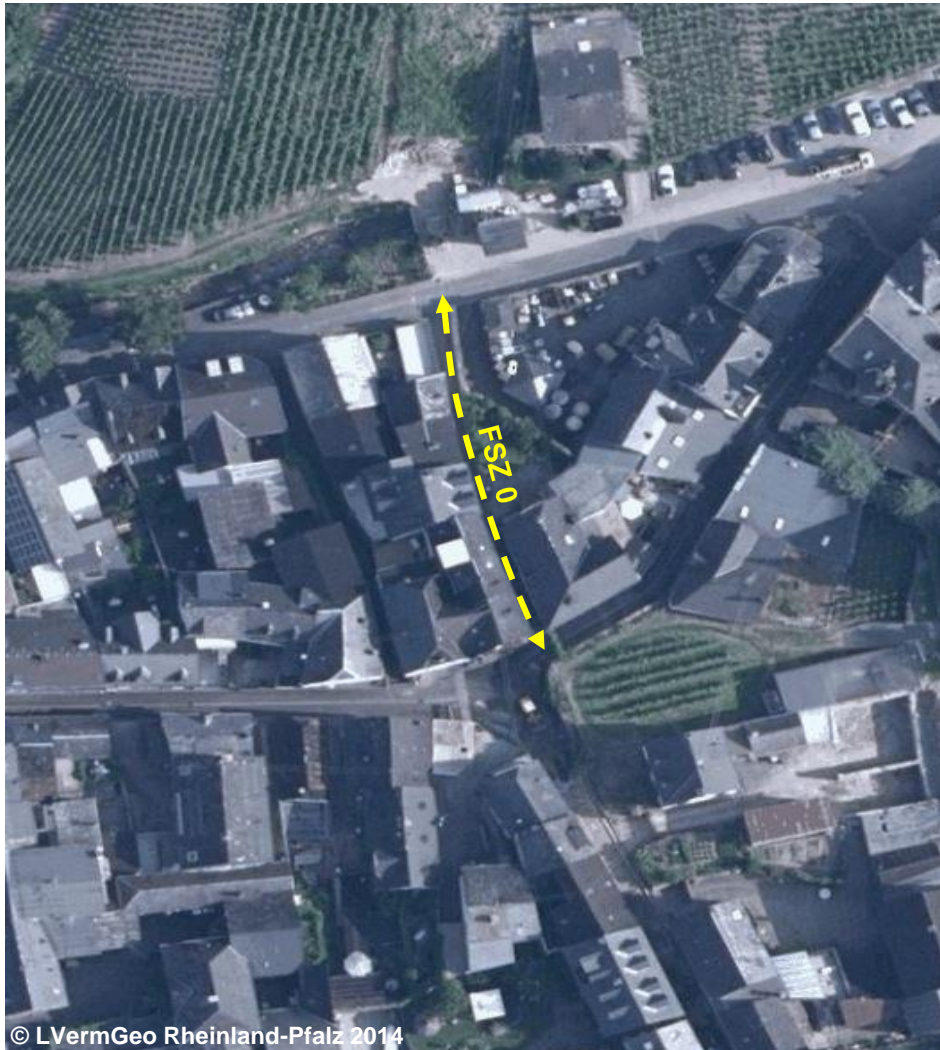


# **42003 AX\_Strassenachse (G)**

**Anzahl der Fahrstreifen (FSZ) .... (G)**

'Anzahl der Fahrstreifen' ist die tatsächliche Anzahl der Fahrstreifen von 'Straßenachse'. Standstreifen sind keine Fahrstreifen.

**Erfassungskriterium:** Vollzählig



© L VermGeo Rheinland-Pfalz 2014

<b>FSZ</b>	<b>0</b>	<b>(G)</b>	<b>BRV</b>	<b>....</b>	
<b>BDI</b>	<b>....</b>	<b>(G)</b>	<b>FKT</b>	<b>....</b>	<b>(G)</b>
<b>BDU</b>	<b>....</b>		<b>ZUS</b>	<b>....</b>	<b>(G)</b>
<b>BFS</b>	<b>....</b>		<b>OFM</b>	<b>....</b>	
<b>BRF</b>	<b>2,0</b>	<b>(G)</b>			



© L VermGeo Rheinland-Pfalz 2014

Blick in die schmale Gasse



## 42003 AX\_Strassenachse (G)

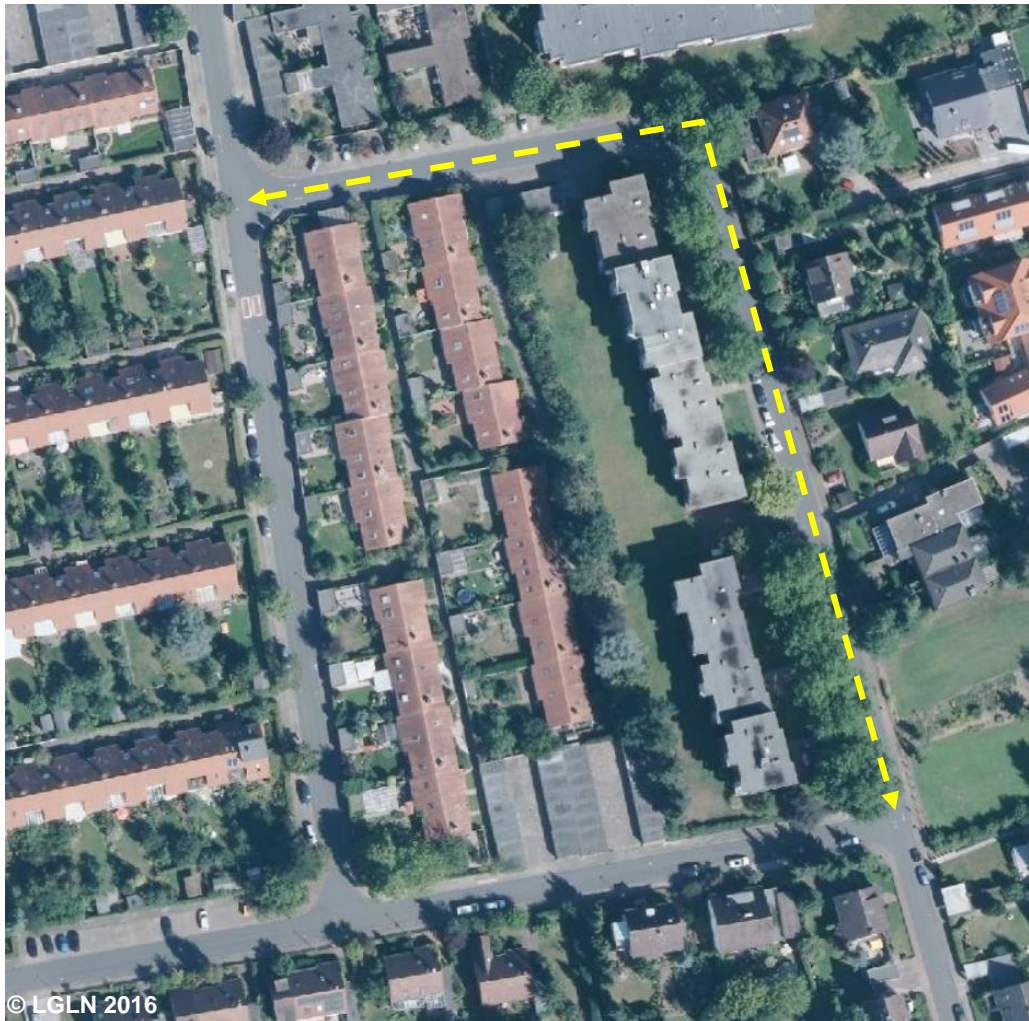
'Anzahl der Fahrstreifen' ist die tatsächliche Anzahl der Fahrstreifen von 'Straßenachse'. Standstreifen sind keine Fahrstreifen.

**Erfassungskriterium:** Vollzählig

## Anzahl der Fahrstreifen (FSZ) .... (G)

FSZ	2	(G)	BRV	....
BDI	....	(G)	FKT	.... (G)
BDU	....		ZUS	.... (G)
BFS	....		OFM	....
BRF	6,0	(G)		

Eine Fahrradstraße ist eine vorrangig für den Radverkehr vorgesehene Straße. Diese soll die Attraktivität des Radverkehrs steigern und Vorteile gegenüber dem Kraftfahrzeugverkehr schaffen. Die Erfassung erfolgt als 42003 AX\_Strassenachse. Ist die Fahrradstraße nur noch für den Fahrradverkehr und für Rettungsfahrzeuge befahrbar, so ist WDM 9997 'Nicht öffentliche Straße' zu vergeben, wenn diese z.B. als Gemeindestraße ent- oder teilentwidmet wurde. **FAQ Liste Nr. 68**



© LGLN 2016



© Wegener 2018

Blick auf eine Fahrradstraße



## 42003 AX\_Strassenachse (G)

## Anzahl der Fahrstreifen (FSZ) .... (G)

'Anzahl der Fahrstreifen' ist die tatsächliche Anzahl der Fahrstreifen von 'Straßenachse'. Standstreifen sind keine Fahrstreifen.

**Erfassungskriterium:** Vollzählig

FSZ	0	(G)	BRV	....	
BDI	....	(G)	FKT	....	(G)
BDU	....		ZUS	2100	Außer Betrieb (G)
BFS	....		OFM	....	
BRF	3,0	(G)			



Blick auf die Treppenstraße

