

## 42009 AX\_Platz (G)

'Name' ist der Eigenname von 'Platz'.

Name (NAM) .... (G)

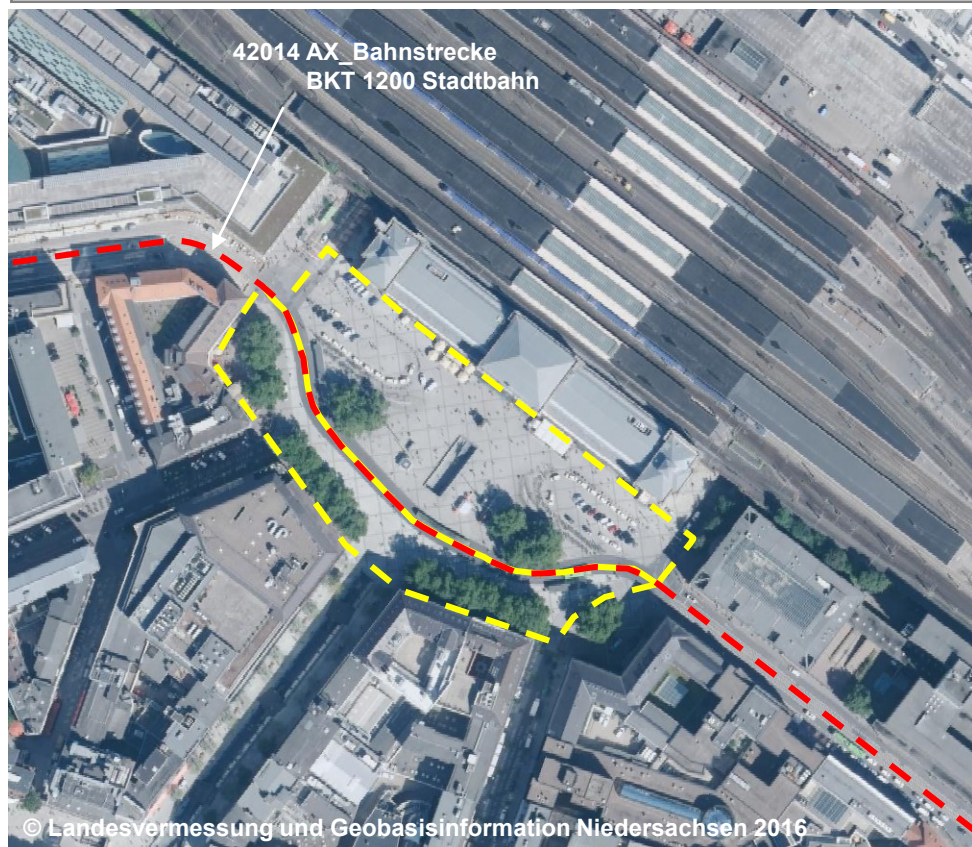
Strassenschlüssel (STS) .... (G)

'Straßenschlüssel' ist das Gemeindekennzeichen ergänzt um eine Ordnungsnummer, die in der Regel von der Gemeinde vergeben wird.

Zweitname (ZNM) ....

'Zweitname' ist ein weiterer Name von Platz.

**Erfassungskriterium:** Innerhalb von Ortschaften werden Plätze ohne Name > 0,5 ha erfasst. Außerhalb von Ortschaften werden Parkplätze > 1 ha erfasst. FKT 5330 vollzählig. FKT 5310, 5320 Rast- und Parkplätze an Autobahnen und ähnlich ausgebauten Straßen werden vollzählig erfasst, soweit sie nicht Teil einer 'Raststätte' sind. Punktförmig modellierte Plätze werden bei 53002 AX\_Strassenverkehrsanlage ART 4000 erfasst. Es wird bei der Attributart 'Name' nur die unverschlüsselte Lagebezeichnung geführt.



NAM Ernst-August-Platz (G)  
STS 0324100100841 (G)  
ZNM Bahnhofsvorplatz  
FKT 5130 Fußgängerzone (G)



Blick auf den Platz