

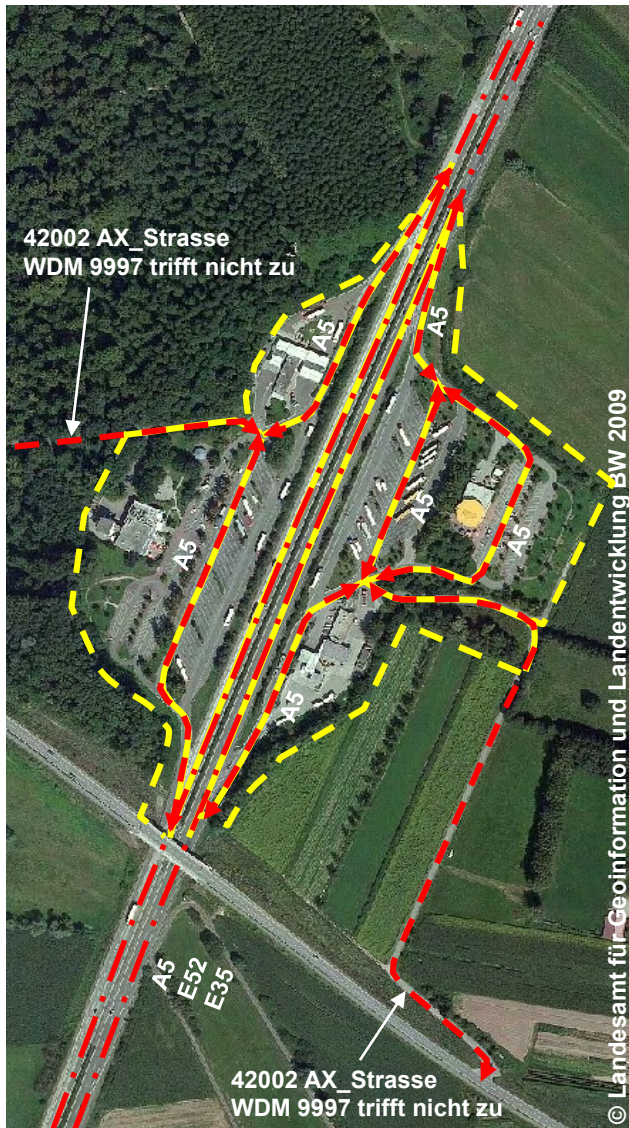
42009 AX_Platz (G)

'Raststätte' ist eine Anlage an Verkehrsstraßen mit Bauwerken und Einrichtungen zur Versorgung und Erholung von Reisenden.

Erfassungskriterium: FKT 5330 vollzählig.

Funktion (FKT) 5330 Raststätte (G)

FKT 5330 Raststätte (G)
NAM Renchtal (G)
STS (G)
ZNM



Blick auf die Raststätte

Wenn bei unidirektionalen Auf- und Abfahrten sowie bei Fahrgassen innerhalb von Raststätte tatsächlich nur ein Fahrstreifen vorhanden ist, wird beim Objekt 42003 AX_Strassenachse das Attribut FSZ mit dem Wert 1 belegt.

Erläuterungsteil Kapitel 8.3.1.4

Grundlage für die Zuweisung von Raststätten bilden die Fachinformationen der Straßenbauverwaltungen. Autohöfe, die entsprechend VwV-StVO §42 Richtzeichen Zeichen 448 ausgeschildert sind, werden auch als Raststätte modelliert. Die Raststätte ist unmittelbarer Bestandteil der Bundesautobahn (FStrG + ASB Kap.7.2). Alle Ein-, Überfahrten und in Auswahl zu erfassenden „Fahrgassen“ der Raststätten an Bundesautobahnen werden als 42002 AX_Strasse mit Widmung 1301 Bundesautobahn und Bezeichnung (ohne Europastraßennummer) modelliert. Das Attribut Internationale Bedeutung wird nicht belegt. Rückwärtige Betriebszufahrten werden als 42002 AX_Strasse mit Widmung 9997 modelliert, wenn diese nicht als Gemeindestraße gewidmet sind.

Erläuterungsteil Kapitel 8.3.2.1 / TK DE.42002.F.b.005

42009 AX_Platz (G)

'Raststätte' ist eine Anlage an Verkehrsstraßen mit Bauwerken und Einrichtungen zur Versorgung und Erholung von Reisenden.

Erfassungskriterium: FKT 5330 vollzählig.

Funktion (FKT) 5330 Raststätte (G)

FKT 5330 Raststätte (G)
NAM Autohof Herbolzheim (G)
STS (G)
ZNM



Autohöfe, die entsprechend VwV-StVO §42 Richtzeichen Zeichen 448.1 ausgeschildert sind, werden als Raststätte modelliert.

Erläuterungsteil Kapitel 8.3.2.1

In Auswahl zu erfassende „Fahrgassen“ des Autohofes werden als 42002 AX_Straße mit WDM 9997 modelliert.