

41002 AX_IndustrieUndGewerbeflaeche (G)

Primärenergie (PEG) 3000 Sonne

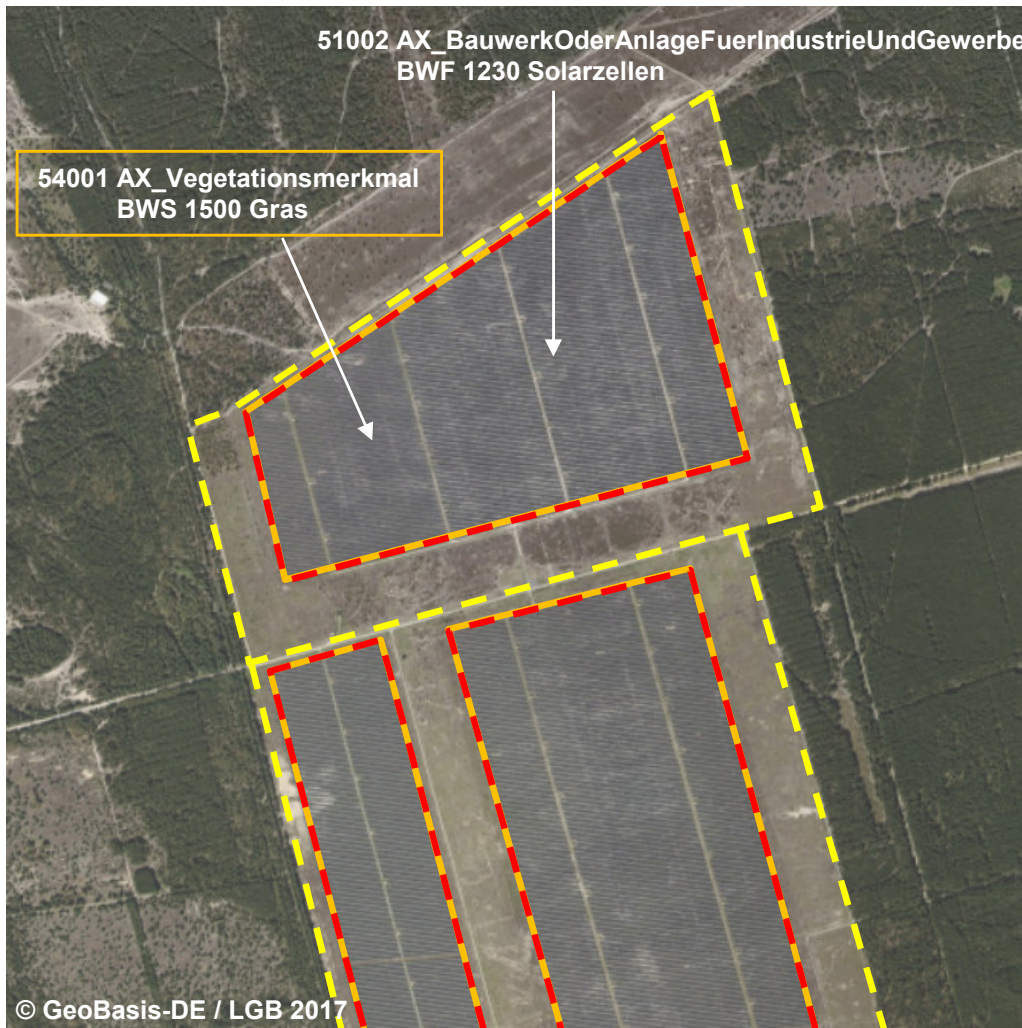
'Sonne' bedeutet, dass das Kraftwerk bzw. Heizwerk Sonnenenergie in eine andere Energieform umwandelt.

Definition: 'Primärenergie' beschreibt die zur Strom- oder Wärmeerzeugung dienende Energieform oder den Energieträger.

Erfassungskriterium: Vollzählig

NAM ist nur Grunddatenbestand in Verbindung mit FKT 1450, 1790 und 2530.

Konsistenzbedingungen: Die Attributart 'Primärenergie' kann nur in Verbindung mit der Attributart 'Funktion' und den Wertarten 2530 und 2570 vorkommen.



PEG 3000 Sonne
FKT 2530 Kraftwerk (G)
NAM Solarpark Lieberose (G)
BEZ
ZUS



Blick auf die Industrie- und Gewerbefläche
mit Primärenergie Sonne