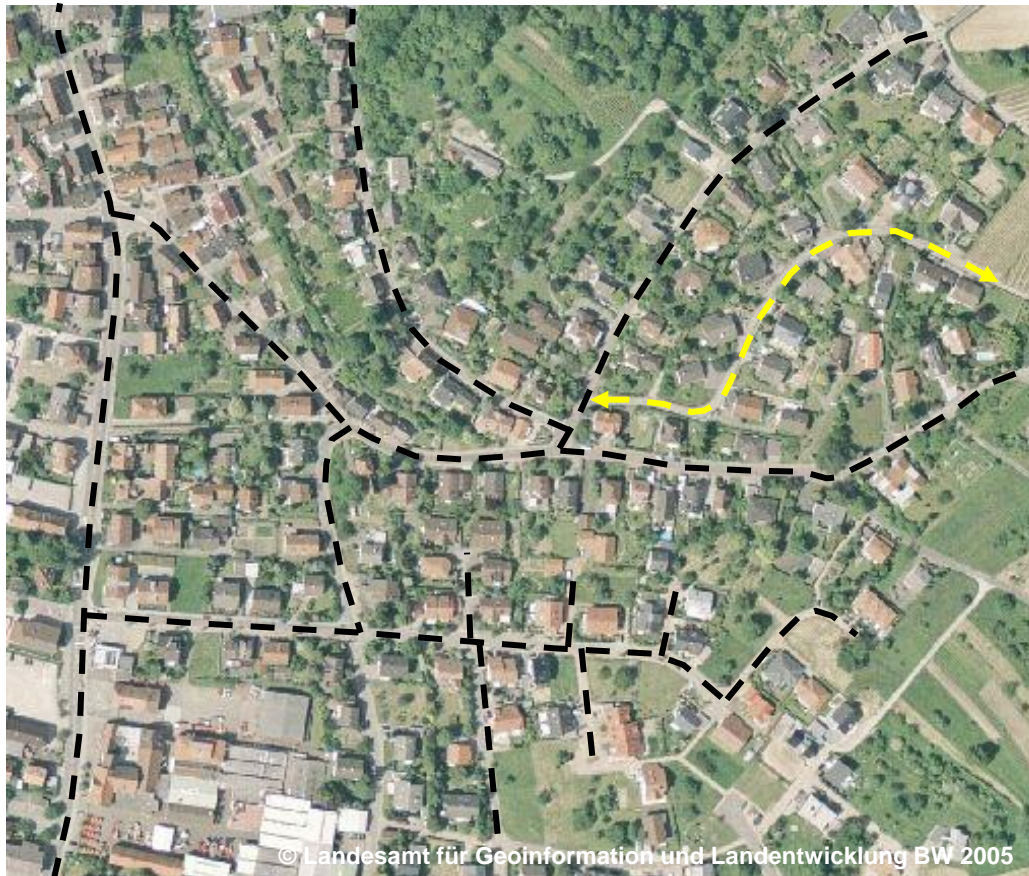


## 42003 AX\_Strassenachse (G)

## Verkehrsbedeutung innerörtlich (BDI) 2002 Anliegerverkehr

'Anliegerverkehr' beschreibt den tatsächlich stattfindenden Verkehr auf einer innerörtlichen Straße (Anliegerstraße), unabhängig von örtlichen Festlegungen (z.B. Ortssatzungen). Die Anliegerstraße ist eine Straße auf die jeder Straßenanlieger von seinem Anwesen aus freie Zufahrt hat und die nicht die Funktion einer Sammelstraße übernimmt.

**Erfassungskriterium:** Vollzählig



Straßennetz



Beschriebene Straßenachse



BDI	2002	Anliegerverkehr
BDU	....	
BFS	....	
BRF	5	(G)
BRV	6	
FSZ	2	(G)
OFM	1230	Bitumen, Asphalt



Blick auf die Straße mit Anliegerverkehr